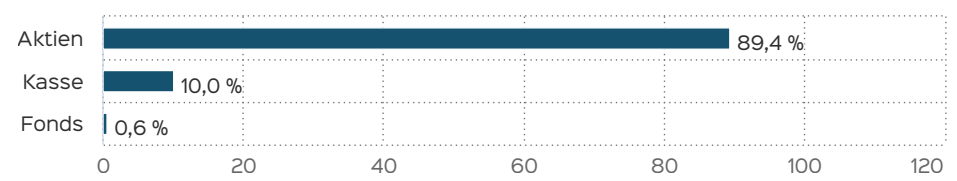


Marketinginformationen

Fondsportrait

Der Fonds strebt unter Inkaufnahme höherer Risiken als Anlageziel einen attraktiven Wertzuwachs in Euro an. Um dies zu erreichen, kann das Vermögen sowohl direkt in Aktien, Anleihen, Wandelanleihen und Zertifikaten als auch in Anteilen offener Zielfonds, die schwerpunktmäßig in Aktien und Aktienzertifikaten investieren, angelegt werden. Dabei finden auch Anlagen mit Schwerpunkt in bestimmten Branchen (z.B. Internet, Biotechnologie) und Regionen (z.B. Asien, Osteuropa, Naher Osten, Afrika, Südamerika) Anwendung. Das Anlagekonzept sieht trotz der derzeitigen Ausrichtung eine vollständige Flexibilität in der Anlagepolitik für das Fondsmanagement vor. So wurde gezielt darauf verzichtet, einen vertraglichen Anlageschwerpunkt für das Sondervermögen (weder in geografischer Hinsicht, noch im Hinblick auf die Festlegung auf bestimmte Vermögensgegenstände) zu bilden.

Exposure / Assetstruktur



Top Wertpapiere

NVIDIA CORP.	DL-,001	4,00 %
APPLE INC.		3,60 %
META PLATF. A	DL-,000006	2,57 %
MICROSOFT	DL-,00000625	2,23 %
CISCO SYSTEMS	DL-,001	2,13 %
INTL BUS. MACH.	DL-,20	1,63 %
BERKSH. H.B NEW	DL-,00333	1,57 %
ALPHABET INC.CL.A	DL-,001	1,34 %
BROADCOM INC.	DL-,001	1,34 %
AT + T INC.	DL 1	1,32 %

Chancen

- Partizipation an den weltweiten Aktienmärkten
- Indexorientierung liefert eine statistisch höhere Durchschnittsrendite
- Teilabsicherung durch Einsatz von bestimmten Zertifikatstrukturen
- Breite Diversifizierung der Einzelinvestments
- Partizipation an Wachstumsmärkten
- Aktives Management der Investitionsquote

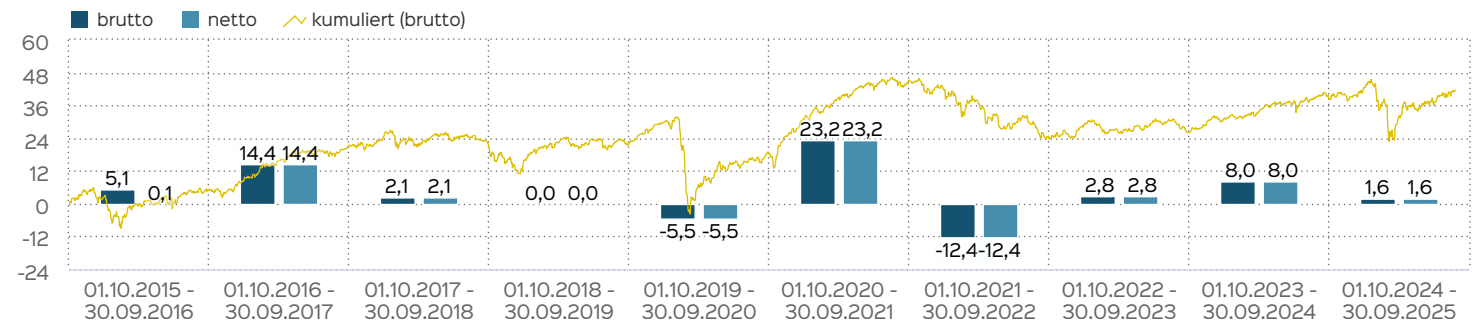
Risiken

- Allgemeines Aktienkursrisiko
- Unterschiedliche Gewichtung der Assetklassen kann Risiko erhöhen
- Diversifizierung kann zu Entwicklungen unterhalb der allgemeinen Marktentwicklung führen
- Höhere Volatilitäten wegen Investitionen in Wachstumsmärkte oder vergleichbare Segmente möglich
- Informationen zu weiteren Risiken können dem [Basisinformationsblatt](#) und dem [VKP](#) entnommen werden.
- Insbesondere weist der Fonds aufgrund seiner Zusammensetzung und des möglichen Einsatzes von Derivaten erhöhte Schwankungen des Anteilpreises auf.

Fondsprofil

Fondsname	WI SELEKT C
Anteilschein-kategorie	A
ISIN	DE000A0MS7F3
WKN	A0MS7F
Fondskategorie	Gemischte Fonds
Auflegungs-datum	03.12.2007
Gesamtfondsver-mögen	27,11 Mio. EUR
NAV	65,99 EUR
Ausgabepreis	69,29 EUR
Rücknahmepreis	65,99 EUR
Anteilklassenwä-hrung	EUR
Aktives Manage-ment	ja
Ausgabe-aufschlag	5,00 %
Rücknahme-abschlag	0,00 %
Geschäftsjahres-ende	31. Dez.
Ertragsverwen-dung	Thesaurierung
TER (= Laufende Kosten)	1,54 %
Verwaltungsver-gütung	davon 1,40 % p.a.
Verwahrstellen-vergütung	davon 0,05 % p.a.
Erfolgsabhängige Vergütung	Ja, im letzten Geschäftsjahr 0,0 % (Details siehe "Wichtige Hinweise").
VL-fähig	nein
Sparplanfähig	ja
Einzelanlagefä-hig	ja
Vertriebszulas-sung	DE
Mindestkapital-beteiligungs-quote	min. 51%

Wertentwicklung in 12-Monats-Perioden



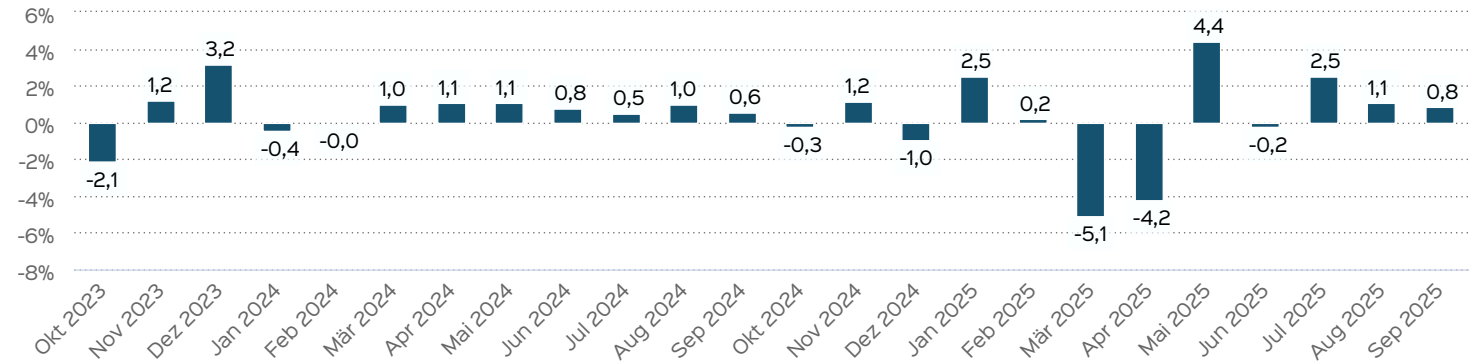
Die Wertentwicklung in der Vergangenheit ist kein verlsslicher Indikator fr die knftige Wertentwicklung. Alle Wertentwicklungen gehen von einer Wiederanlage der Ausschttungen und einem Anlagebetrag von 1.000 EUR aus und umfassen jeweils zwlf Monate. Nettowertentwicklung: Neben smtlichen im Fonds anfallenden Kosten wird auch der jeweilige Ausgabeaufschlag von 5,00 % des Anlagebetrags (= 47,62 EUR) bercksichtigt. Dieser wird zu Beginn des dargestellten Wertent-

wicklungszeitraumes vom Anlagebetrag abgezogen. Der Rcknahmeabschlag, sofern ein solcher erhoben wird, wird bei der Rckgabe der Fondsanteile abgezogen. Eine eventuell anfallende, die Wertentwicklung mindernde Depotgebhr bleibt auer Betracht. Bruttowertentwicklung: Entspricht der Nettowertentwicklung, bercksichtigt aber keinen Ausgabeaufschlag.

Wertentwicklung auf Monatsbasis

Alle Angaben in Prozent

Jahr	Jan	Feb	Mr	Apr	Mai	Jun	Jul	Aug	Sep	Okt	Nov	Dez	Wertentwicklung KJ
2023	4,35	-0,70	-1,85	-0,15	0,54	0,44	2,32	-0,30	-0,73	-2,13	1,21	3,21	6,18
2024	-0,42	-0,05	1,01	1,10	1,07	0,76	0,46	1,02	0,57	-0,26	1,17	-0,96	5,58
2025	2,50	0,20	-5,07	-4,22	4,44	-0,24	2,55	1,07	0,83				1,66



Die frhere Wertentwicklung lsst nicht auf zuknftige Renditen schließen.

Wertentwicklung in Perioden

	kumuliert	p.a.
laufendes Jahr	1,66 %	
1 Monat	0,83 %	
3 Monate	4,50 %	
6 Monate	4,28 %	
1 Jahr	1,60 %	1,60 %
3 Jahre	12,84 %	4,11 %
5 Jahre	21,71 %	4,01 %
10 Jahre	41,32 %	3,52 %
seit Auflegung	33,25 %	1,62 %

Die frhere Wertentwicklung lsst nicht auf zuknftige Renditen schließen.

Risiko- und Ertragsprofil



Hinweis

Der Gesamtrisikoindikator hilft Ihnen, das mit diesem Produkt verbundene Risiko im Vergleich zu anderen Produkten einzuschätzen. Er zeigt, wie hoch die Wahrscheinlichkeit ist, dass Sie bei diesem Produkt Geld verlieren, weil sich die Märkte in einer bestimmten Weise entwickeln oder wir nicht in der Lage sind, Sie auszubezahlen. Wir haben dieses Produkt auf einer Skala von 1 bis 7 in die Risikoklasse 3 eingestuft, wobei 3 einer mittelniedrigen Risikoklasse entspricht. Das Risiko potenzieller Verluste aus der künftigen Wertentwicklung wird als mittelniedrig eingestuft. Bei ungünstigen Marktbedingungen ist es unwahrscheinlich, dass die Fähigkeit beeinträchtigt ist, Ihr Rückgabeverlangen auszuführen.

Weitere Informationen zu den Risiken finden Sie in dem Dokument: Basisinformationsblatt (PRIIPs)

Empfohlener Anlagehorizont



Empfehlung

Der Risikoindikator beruht auf der Annahme, dass Sie das Produkt 5 Jahre halten. Wenn Sie die Anlage frühzeitig einlösen, kann das tatsächliche Risiko erheblich davon abweichen und Sie erhalten unter Umständen weniger zurück.

Wichtige Hinweise

Quelle aller Daten, sofern nicht anders angegeben: HANSAINVEST.

Dies sind Marketinginformationen. Bitte lesen Sie den [Verkaufsprospekt](#) und das [Basisinformationsblatt](#) bevor Sie eine endgültige Anlageentscheidung treffen. Grundlage für den Kauf sind die jeweils gültigen Verkaufsunterlagen, die ausführliche Hinweise zu den einzelnen mit der Anlage verbundenen Risiken enthalten. Der Verkaufsprospekt und die wesentlichen Anlegerinformationen sind ausschließlich in deutscher Sprache in elektronischer Form erhältlich. Auf Wunsch senden wir Ihnen Druckstücke kostenlos zu.

Der Nettoinventarwert von Investmentfonds unterliegt in unterschiedlichem Maße Schwankungen und es gibt keine Garantie dafür, dass die Anlageziele erreicht werden. Es besteht die Gefahr, dass der Anleger durch den Erwerb der Anlage einen finanziellen Verlust erleidet. Mit dem Erwerb der beworbenen Anlage erwirbt der Anleger lediglich Anteile an einem Fonds und nicht die im Fonds enthaltenen Basiswerte, wie z.B. ein Gebäude oder die Aktie eines Unternehmens.

Die Wertentwicklung wird nach der [BVI-Methode](#) ermittelt. Informationen zur genauen Berechnungsweise der Wertentwicklungen erhalten Sie im Internet unter [Rechenartenbeschreibung](#).

Die zukünftige Wertentwicklung unterliegt der Besteuerung. Diese ist von der persönlichen Situation des jeweiligen Anlegers abhängig und kann sich in der Zukunft ändern.

Das Gesamtfondsvermögen bezieht sich auf das Fondsvermögen aller zum Fonds zugehörigen Anteilsklassen. Dabei wird das Gesamtfondsvermögen in der Währung der Anteilsklasse ausgewiesen, die als erstes aufgelegt wurde.

Die angegebenen laufenden Kosten (Gesamtkostenquote) fielen im letzten Geschäftsjahr des Sondervermögens an; bei neu aufgelegten Fonds handelt es sich um eine Schätzung für das erste Geschäftsjahr. Die anfallenden Kosten können von Jahr zu Jahr schwanken und verringern die Ertragschancen des Anlegers. Nähere Informationen zu den Kosten und zu einer etwaigen Erfolgsvergütung und deren Zu-

sammensetzung sind aus den wesentlichen Anlegerinformationen zu entnehmen.

Bei einer Investition in den Fonds WI SELEKT C A fällt eine Performancefee für den Anleger an, wenn die positive Wertentwicklung des Fonds WI SELEKT C A die Hurdle Rate von 5 % im Geschäftsjahr übersteigt. Die Performancefee wird folgendermaßen berechnet und verringert die positive Wertentwicklung des Anlegers. 10 % des Betrages, um den der Anteilwert am Ende einer Abrechnungsperiode den Anteilwert am Anfang der Abrechnungsperiode um 5 % übersteigt (absolut positive Anteilwertentwicklung), jedoch insgesamt höchstens bis zu 4 % des Durchschnittswerts in der Abrechnungsperiode. Eine negative Wertentwicklung muss aufgeholt werden.

Die in den gegebenenfalls dargestellten Anlagestrukturen oder Vermögensaufteilungen angegebenen Prozentwerte beziehen sich generell auf das gesamte Fondsvermögen. Für die Darstellung einzelner Strukturen wird jeweils nur eine Teilmenge der Vermögensarten als Basis verwendet (z.B. bei Branchen nur der Aktienanteil), so dass in der Summe nicht zwingend 100% erreicht werden.

Die Darstellung der Top Wertpapiere (sofern angezeigt) erfolgt für maximal 60% des Fondsvermögens.

Bei den dargestellten Werten handelt es sich um gerundete Werte, so dass die Summe der Werte von 100 % abweichen kann.

Die Cut-off time bezeichnet den täglichen Orderannahmeschluss der Verwahrstelle des Fonds. Sie wird bei der depotführenden Stelle des Anlegers regelmäßig früher liegen.

Dieses Dokument und die in ihm enthaltenen Informationen richten sich nicht an US-Personen und dürfen nicht in den USA verbreitet werden.

Eine Zusammenfassung der Anlegerrechte in deutscher Sprache können Sie auf unserer Website unter [Compliance](#) erhalten.

Der Vertrieb des Fonds kann jederzeit in Übereinstimmung mit den Vorschriften des KAGB widerrufen werden.

Kontakt: Anlageberater

Werte Invest Vermögensverwaltung GmbH
Oststrasse 11-13
50996 Köln
Telefon: +49 (0) 221 39 80 69 80
E-Mail: info@werte-invest.de
Internet: <https://werte-invest.com>

Verwaltungsgesellschaft

HANSAINVEST
Hanseatische Investment-GmbH
Kapstadtring 8
22297 Hamburg
Telefon: (0 40) 3 00 57 - 0
Telefax: (0 40) 3 00 57 - 60 70
E-Mail: info@hansainvest.de
Internet: <https://www.hansainvest.com>