

## Marketinginformationen

### Anlagestrategie

Der NAM Global Wealth Fund ist eine global investierende Strategie zur Vermögensverwaltung im Fondsmantel. Ziel ist es, durch eine ausgewogene und chancenorientierte Anlagestruktur eine Aktienmarkt ähnliche Rendite zu erreichen. Das Renditeziel soll über einen rollierenden Zeitraum von 5 bis 7 Jahren erzielt werden. Dies stellt auch die empfohlene Anlagedauer dar. Der maximale kurzfristige Kursverlust für die Anlegerinnen und Anleger soll auf 25 Prozent begrenzt werden, um ein risikoadjustiertes Vermögensmanagement darzustellen.

Um diese Ergebnisse zu erreichen, kann der NAM Global Wealth Fund bis zu 100 Prozent des Vermögens in Aktien und Aktienfonds investieren. Ein Fokus liegt auf Value- und Growth-Werten, also substanzorientierten Werten auf der einen Seite und wachstumsorientierten Werten auf der anderen. Damit werden der Vermögensschutz und die Chancen auf eine überdurchschnittliche Wertentwicklung kombiniert. Die übrigen Vermögenswerte des Aktienteils werden auf bis zu drei internationale Themenfonds verteilt, die in bestimmte Regionen beziehungsweise Branchen investieren.

Bis zu 49 Prozent des Fondsvermögens darf das Management in Anleihen investieren. Damit wird die Vermögenssubstanz gestärkt, und Fondskonzepte aus dem Hochzinssegment (High Yield), den Schwellenländern, Wandelanleihen und Unternehmensanleihen versprechen zusätzliche Ausschüttungs- und Performancepotenziale. Die in Kasse gehaltene Liquidität von ebenfalls bis zu 49 Prozent dient der temporären Sicherung von Vermögenswerten und wird für den kurzfristigen Einstieg vorgehalten.

### Top Wertpapiere

FAM CREDIT SELECT S	7,70 %
NATIXIS-H.A.GL EQ.SD DL	7,17 %
G.A.M-GUINNE.GL.INNOV.YEO	6,87 %
LF-DYN. YLD OPPS AK S	5,83 %
HEPTAGON-KO.G.AC EQ.I ADL	5,66 %
AGIF-ORIENTAL INCOME I DL	5,21 %
BERKSH. H.B NEW DL-,00333	5,20 %
SQUAD GALLO EUROPA IEQA	4,77 %
FS COL.EV.DR.B.IAEO	4,74 %
FT ICAV-F.EUR S.M.ETF EOD	4,55 %

### Fondsprofil

Fondsname	NAM Global Wealth Fund
Anteilschein-klasse	I
ISIN	DE000A3E3Y12
WKN	A3E3Y1
Fondskategorie	Gemischte Fonds
Auflegungsdatum	15.02.2023
Gesamtfondsvermögen	20,99 Mio. EUR
NAV	124,25 EUR
Ausgabepreis	124,25 EUR
Rücknahmepreis	124,25 EUR
Anteilklassenwährung	EUR
Aktives Management	ja
Ausgabeaufschlag	0,00 %
Rücknahmeabschlag	0,00 %
Geschäftsjahresende	31. Jan.
Ertragsverwendung	Thesaurierung
TER (= Laufende Kosten)	1,75 %
Verwaltungsvergütung	davon 0,885 % p.a.
Verwahrstellenvergütung	davon 0,06 % p.a.
Erfolgsabhängige Vergütung	Nein
Sparplanfähig	nein
Einzelanlagefähig	ja (mind 50.000,00 EUR)
Vertriebszulassung	DE
Mindestkapitalbeteiligungsquote	min. 51%

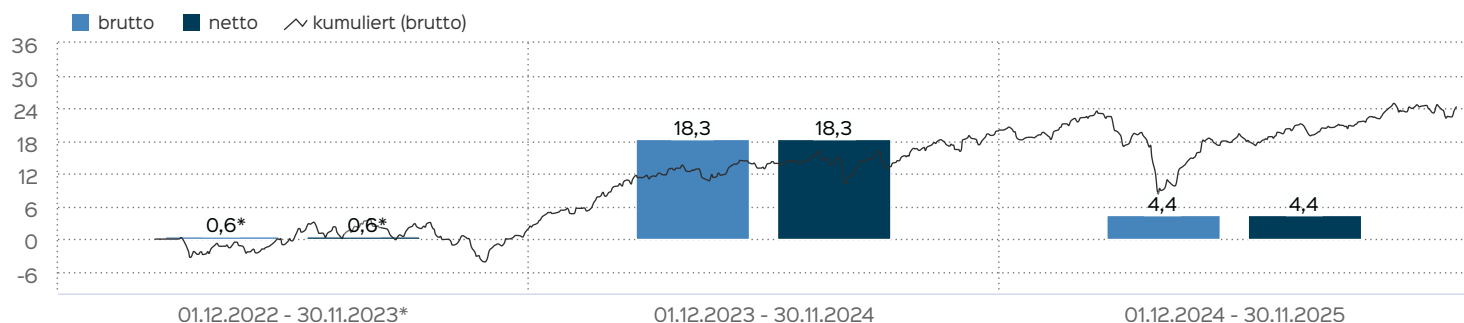
### Fondsmanagerkommentar

Der Börsenmonat November war unter dem Strich uneinheitlich. Die Unternehmensgewinne fielen in den USA und Europa tendenziell besser als erwartet aus. Unterstützung für Teilbereiche der Aktienmärkte gab es zuletzt durch weitere Zinssenkungsfantasie in den USA sowie durch einige positive Signale aus den Friedensgesprächen im Konflikt Russland/Ukraine. Gesucht waren vor allem globale Value Aktien. Der MSCI World Value stieg um +1,55% und lag deutlich vor dem MSCI World Growth, der um -1,83% nachgab. Stärker unter Druck kamen Wachstumstitel in den Emerging Markets (MSCI EM Growth -4,03%). Der DAX tendierte mit -0,51% weiterhin seitwärts. Auch der Rentenindex REXP trat mit -0,05% auf der Stelle. Der Goldpreis setzte seinen Anstieg fort und notierte zum Monatsultimo bei +3,08%. Die oben beschriebene uneinheitliche Börsentendenz spiegelte sich in der Entwicklung des NAM Global Wealth wider. Der Kurs gab geringfügig

um -0,07% nach und liegt nun um +4,70% über dem Jahresanfang. Kurstreiber waren Gesundheitsaktien: Johnson & Johnson (+9,64%) und AB International Healthcare Fonds (+7,31%). Der Baillie Gifford Global Growth (-7,75%) und Schneider Electric (-6,14%) tendierten schwächer. Wir erhöhten die Gewichtung des REQ Global Compounds nach Kursschwäche. Mit dem Fermat Cat Bond Fund investierten wir erstmals in unkorrelierte Katastrophenanleihen und erhöhten die Anleihen-Diversifikation weiter. Zum Ultimo waren ca. 68,2% in Aktien und ca. 19,6% in Anleihen investiert. Der Liquiditätsanteil betrug ca. 11,2% und ca. 1,0% entfielen auf sonstige Werte (z.B. Edelmetalle etc.).

30.11.2025

## Wertentwicklung in 12-Monats-Perioden



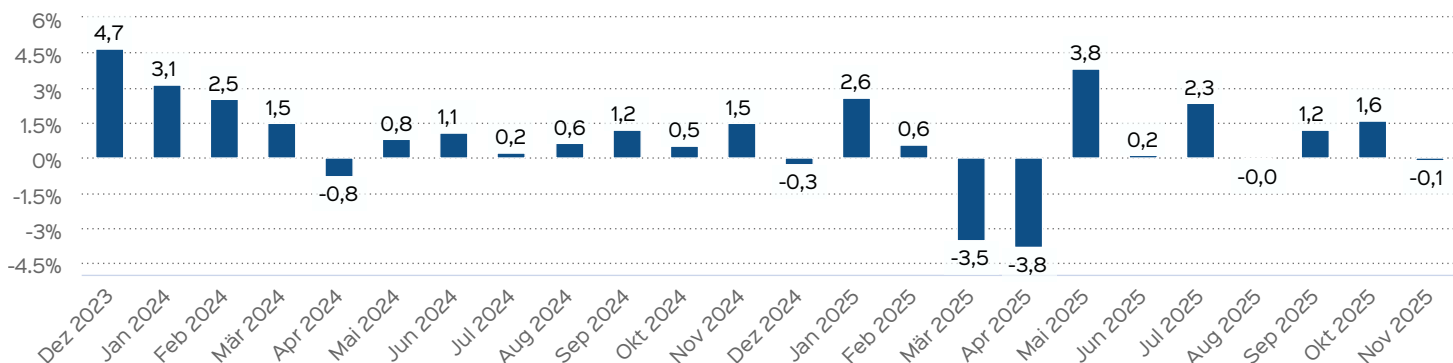
Die Wertentwicklung in der Vergangenheit ist kein verlässlicher Indikator für die künftige Wertentwicklung. Alle Wertentwicklungen gehen von einer Wiederanlage der Ausschüttungen und einem Anlagebetrag von 50.000 EUR aus und umfassen jeweils zwölf Monate. Die mit einem \* gekennzeichneten Werte beziehen sich auf einen kürzeren Zeitraum (seit Auflegung). Nettowertentwicklung: Neben sämtlichen im Fonds anfallenden Kosten wird auch der jeweilige Ausgabeaufschlag berück-

sichtigt. Dieser wird zu Beginn des dargestellten Wertentwicklungszeitraumes vom Anlagebetrag abgezogen. Der Rücknahmeabschlag, sofern ein solcher erhoben wird, wird bei der Rückgabe der Fondsanteile abgezogen. Eine eventuell anfallende, die Wertentwicklung mindernde Depotgebühr bleibt außer Betracht. Bruttowertentwicklung: Entspricht der Nettowertentwicklung, berücksichtigt aber keinen Ausgabeaufschlag.

## Wertentwicklung auf Monatsbasis

Alle Angaben in Prozent

Jahr	Jan	Feb	Mär	Apr	Mai	Jun	Jul	Aug	Sep	Okt	Nov	Dez	Wertentwicklung KJ
2023			-1,65	-0,70	2,48	1,08	2,22	-1,62	-1,76	-4,11	4,99	4,66	5,30
2024	3,12	2,52	1,50	-0,79	0,80	1,11	0,24	0,63	1,20	0,51	1,51	-0,29	12,70
2025	2,59	0,61	-3,54	-3,81	3,82	0,15	2,33	-0,05	1,22	1,63	-0,07		4,70



Die frühere Wertentwicklung lässt nicht auf zukünftige Renditen schließen.

## Wertentwicklung seit Auflegung



Wertentwicklung: 24,25 %

Die frühere Wertentwicklung lässt nicht auf zukünftige Renditen schließen.

## Wertentwicklung in Perioden

	kumuliert	p.a.
laufendes Jahr	4,70 %	
1 Monat	-0,07 %	
3 Monate	2,80 %	
6 Monate	5,31 %	
1 Jahr	4,40 %	4,40 %
3 Jahre		
5 Jahre		
10 Jahre		
seit Auflegung	24,25 %	8,10 %

Die frühere Wertentwicklung lässt nicht auf zukünftige Renditen schließen.

## Risiko- und Ertragsprofil



### Hinweis

Der Gesamtrisikoindikator hilft Ihnen, das mit diesem Produkt verbundene Risiko im Vergleich zu anderen Produkten einzuschätzen. Er zeigt, wie hoch die Wahrscheinlichkeit ist, dass Sie bei diesem Produkt Geld verlieren, weil sich die Märkte in einer bestimmten Weise entwickeln oder wir nicht in der Lage sind, Sie auszubezahlen. Wir haben dieses Produkt auf einer Skala von 1 bis 7 in die Risikoklasse 3 eingestuft, wobei 3 einer mittelniedrigen Risikoklasse entspricht. Das Risiko potenzieller Verluste aus der künftigen Wertentwicklung wird als mittelniedrig eingestuft. Bei ungünstigen Marktbedingungen ist es unwahrscheinlich, dass die Fähigkeit beeinträchtigt ist, Ihr Rückgabeverlangen auszuführen.

Weitere Informationen zu den Risiken finden Sie in dem Dokument: Basisinformationsblatt (PRIIPs)

### Empfohlener Anlagehorizont



### Empfehlung

Der Risikoindikator beruht auf der Annahme, dass Sie das Produkt 5 Jahre halten. Wenn Sie die Anlage frühzeitig einlösen, kann das tatsächliche Risiko erheblich davon abweichen und Sie erhalten unter Umständen weniger zurück.

## Wichtige Hinweise

Quelle aller Daten, sofern nicht anders angegeben: HANSAINVEST.

Dies sind Marketinginformationen. Bitte lesen Sie den [Verkaufsprospekt](#) und das [Basisinformationsblatt](#) bevor Sie eine endgültige Anlageentscheidung treffen. Grundlage für den Kauf sind die jeweils gültigen Verkaufsunterlagen, die ausführliche Hinweise zu den einzelnen mit der Anlage verbundenen Risiken enthalten. Der Verkaufsprospekt und die wesentlichen Anlegerinformationen sind ausschließlich in deutscher Sprache in elektronischer Form erhältlich. Auf Wunsch senden wir Ihnen Druckstücke kostenlos zu.

Der Nettoinventarwert von Investmentfonds unterliegt in unterschiedlichem Maße Schwankungen und es gibt keine Garantie dafür, dass die Anlageziele erreicht werden. Es besteht die Gefahr, dass der Anleger durch den Erwerb der Anlage einen finanziellen Verlust erleidet. Mit dem Erwerb der beworbenen Anlage erwirbt der Anleger lediglich Anteile an einem Fonds und nicht die im Fonds enthaltenen Basiswerte, wie z.B. ein Gebäude oder die Aktie eines Unternehmens.

Die Wertentwicklung wird nach der [BVI-Methode](#) ermittelt. Informationen zur genauen Berechnungsweise der Wertentwicklungen erhalten Sie im Internet unter [Rechenartenbeschreibung](#).

Die zukünftige Wertentwicklung unterliegt der Besteuerung. Diese ist von der persönlichen Situation des jeweiligen Anlegers abhängig und kann sich in der Zukunft ändern.

Das Gesamtfondsvermögen bezieht sich auf das Fondsvermögen aller zum Fonds zugehörigen Anteilsklassen. Dabei wird das Gesamtfondsvermögen in der Währung der Anteilsklasse ausgewiesen, die als erstes aufgelegt wurde.

Die angegebenen laufenden Kosten (Gesamtkostenquote) fielen im letzten Geschäftsjahr des Sondervermögens an; bei neu aufgelegten

Fonds handelt es sich um eine Schätzung für das erste Geschäftsjahr. Die anfallenden Kosten können von Jahr zu Jahr schwanken und verringern die Ertragschancen des Anlegers. Nähere Informationen zu den Kosten und zu einer etwaigen Erfolgsvergütung und deren Zusammensetzung sind aus den wesentlichen Anlegerinformationen zu entnehmen.

Es wird keine Erfolgsvergütung berechnet.

Die in den gegebenenfalls dargestellten Anlagestrukturen oder Vermögensaufteilungen angegebenen Prozentwerte beziehen sich generell auf das gesamte Fondsvermögen. Für die Darstellung einzelner Strukturen wird jeweils nur eine Teilmenge der Vermögensarten als Basis verwendet (z.B. bei Branchen nur der Aktienanteil), so dass in der Summe nicht zwingend 100% erreicht werden.

Die Darstellung der Top Wertpapiere (sofern angezeigt) erfolgt für maximal 60% des Fondsvermögens.

Bei den dargestellten Werten handelt es sich um gerundete Werte, so dass die Summe der Werte von 100 % abweichen kann.

Die Cut-off time bezeichnet den täglichen Orderannahmeschluss der Verwahrstelle des Fonds. Sie wird bei der depotführenden Stelle des Anlegers regelmäßig früher liegen.

Dieses Dokument und die in ihm enthaltenen Informationen richten sich nicht an US-Personen und dürfen nicht in den USA verbreitet werden.

Eine Zusammenfassung der Anlegerrechte in deutscher Sprache können Sie auf unserer Website unter [Compliance](#) erhalten.

Der Vertrieb des Fonds kann jederzeit in Übereinstimmung mit den Vorschriften des KAGB widerrufen werden.

## Fondsberater

nvest Asset Management GmbH  
Moorfuhrweg 15  
22301 Hamburg  
Telefon: +49 (40) 3750 71-00  
E-Mail: [service@hnvest.com](mailto:service@hnvest.com)  
Internet: <https://www.nvest-am.com>

## Vertriebspartner

NFS Netfonds Financial Service GmbH  
Heidenkampsweg 73  
20097 Hamburg  
Telefon: +49 (40) 8222 67-240  
E-Mail: [info@nfs-netfonds.de](mailto:info@nfs-netfonds.de)  
Internet: <https://www.nfs-netfonds.de>

## Verwaltungsgesellschaft

HANSAINVEST  
Hanseatische Investment-GmbH  
Kapstadtring 8  
22297 Hamburg  
Telefon: +49 (40) 3 00 57 - 0  
E-Mail: [service@hansainvest.de](mailto:service@hansainvest.de)  
Internet: <http://www.hansainvest.com>