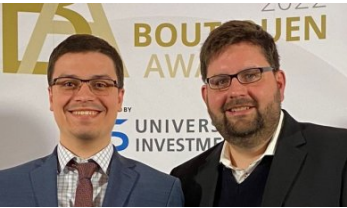


Marketinginformationen

Fondsportrait

Der Empiria Stiftung Balance global strebt einen langfristigen Kapitalzuwachs bei im Vergleich zum Aktienmarkt systematisch reduziertem Risiko an. Der Fonds orientiert sich an keinem Vergleichsindex. Es wird international breit diversifiziert mit Schwerpunkt auf geringvolatile Qualitätsaktien. Sowohl die Aktienausswahl als auch das Risikomanagement erfolgen konsequent regelbasiert. Derivate können zu Absicherungszwecken wie auch zur Ertragsoptimierung eingesetzt werden.

Fondsberaterkommentar



Im laufenden Jahr erzielte der Empiria Stiftung Balance global trotz turbulenter Märkte Netto-Mittelzuflüsse von 14 Mio. Euro, davon 2 Mio. allein im November. Insgesamt stieg das uns im Fonds anvertraute Vermögen von 38 auf 55 Mio. Euro. Wir danken allen Anlegern für das uns entgegengebrachte Vertrauen. Das Aktienportfolio bauten wir auf 568 defensive Qualitätstitel aus. Die mittlere Positionsgröße beträgt rund 70.000 Euro. Das Portfolio enthält eine Vielzahl attraktiver Mid- und Small-Caps, die alle unsere Qualitätskriterien erfüllen, von Asset Managern mit deutlich größeren Portfolios aufgrund ihres Handelsvolumens jedoch kaum erworben werden können. Unser Regelwerk zur Aktienausswahl führte zu einem regionalen Schwerpunkt in der Region Asien/Pazifik, gefolgt von Europa und Nordamerika. Zusätzlich zu den Aktien halten wir aktuell Gold-Zertifikate im Gegenwert von 58 Kilo Gold. Per 30.11. teilt sich das Fondsportfolio wie folgt auf: 79,3% Aktien, 12,4% Gold-Zertifikate, 5,0% Staatsanleihen und 3,3% Kasse. Seit Fondsaufgabe konnte der Empiria Stiftung Balance global Z einen Wertzuwachs von 30,0% verzeichnen, davon 12,2% im laufenden Kalenderjahr. Aktien trugen rund 8 Mio. Euro bzw. drei Viertel zum Wertzuwachs bei, Gold etwa 3 Mio. Euro bzw. ein Viertel. Auf Basis unserer Empiria-Systematik bestand zum Monatsultimo kein Absicherungsbedarf. Detaillierte Ausführungen zu den Märkten und unserer Interpretation finden Sie im [Empiria-Brief](#)

30.11.2025
Daniel Haase und Michael Tsouloftas

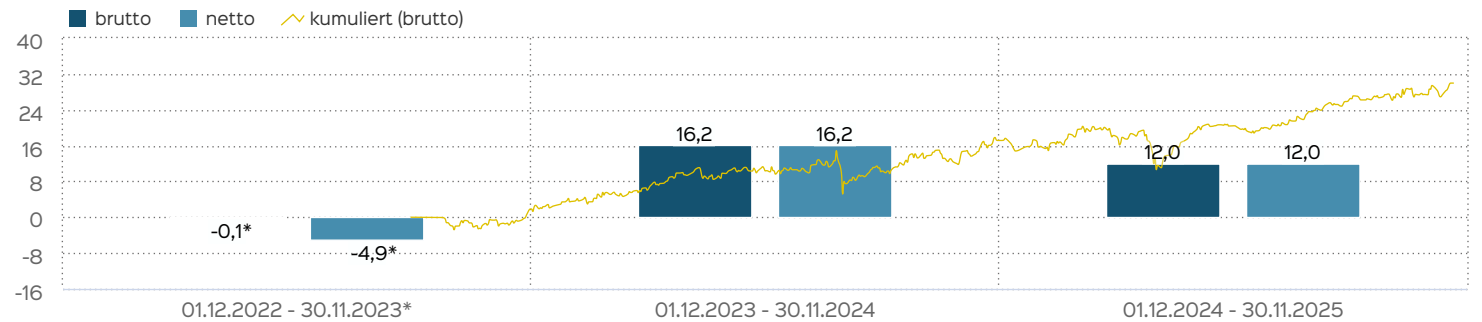
Fondsprofil

Fondsname	Empiria Stiftung Balance global
Anteilscheinklasse	Z
ISIN	DE000A3D75E2
WKN	A3D75E
Auflegungsdatum	01.09.2023
Gesamtfondsvermögen	56,12 Mio. EUR
NAV	194,62 EUR
Ausgabepreis	204,35 EUR
Rücknahmepreis	194,62 EUR
Anteilklassenwährung	EUR
Aktives Management	ja
Ausgabeaufschlag	5,00 %
Rücknahmeabschlag	0,00 %
Geschäftsjahresende	31. Aug.
Ertragsverwendung	Thesaurierung
TER (= Laufende Kosten)	1,10 %
Verwaltungsvergütung	davon 1,00 % p.a.
Verwahrstellenvergütung	davon 0,05 % p.a.
Erfolgsabhängige Vergütung	Ja, im letzten Geschäftsjahr 1,06 % (Details siehe "Wichtige Hinweise").
Sparplanfähig	ja
Einzelanlagefähig	ja
Vertriebszulassung	AT, DE

Rating



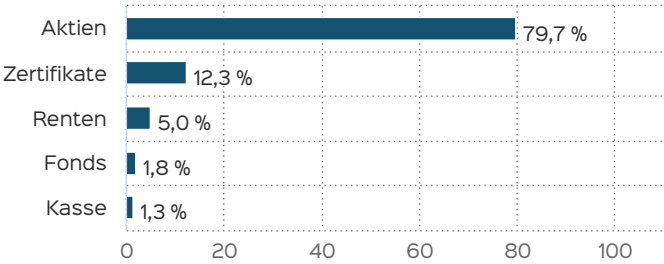
Wertentwicklung in 12-Monats-Perioden



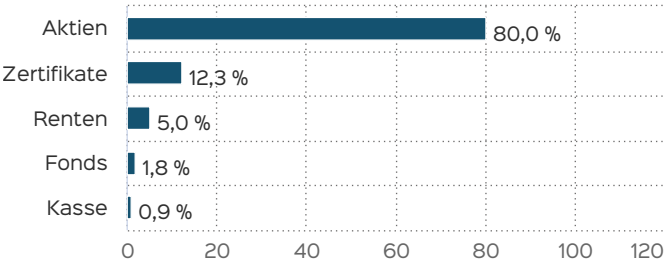
Die Wertentwicklung in der Vergangenheit ist kein verlässlicher Indikator für die künftige Wertentwicklung. Alle Wertentwicklungen gehen von einer Wiederanlage der Ausschüttungen und einem Anlagebetrag von 1.000 EUR aus und umfassen jeweils zwölf Monate. Die mit einem * gekennzeichneten Werte beziehen sich auf einen kürzeren Zeitraum (seit Auflegung). Nettowertentwicklung: Neben sämtlichen im Fonds anfallenden Kosten wird auch der jeweilige Ausgabeaufschlag von 5,00 % des Anlagebetrags (= 47,62 EUR) berücksichtigt. Dieser wird zu

Beginn des dargestellten Wertentwicklungszeitraumes vom Anlagebetrag abgezogen. Der Rücknahmeabschlag, sofern ein solcher erhoben wird, wird bei der Rückgabe der Fondsanteile abgezogen. Eine eventuell anfallende, die Wertentwicklung mindernde Depotgebühr bleibt außer Betracht. Bruttowertentwicklung: Entspricht der Nettowertentwicklung, berücksichtigt aber keinen Ausgabeaufschlag.

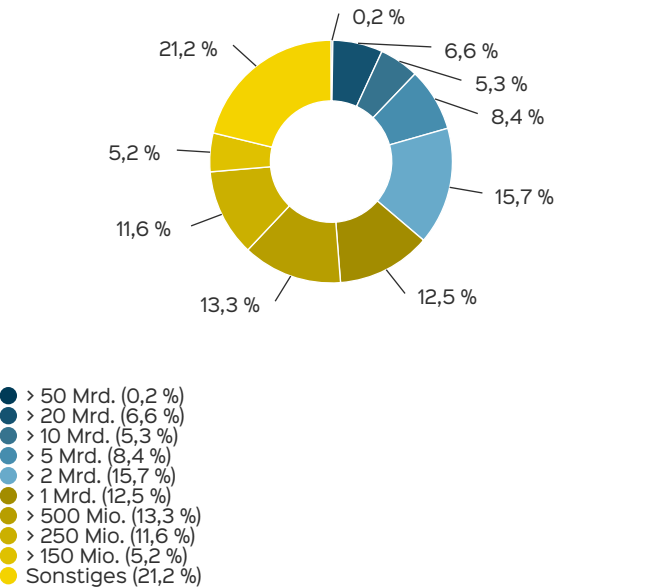
Vermögensaufteilung



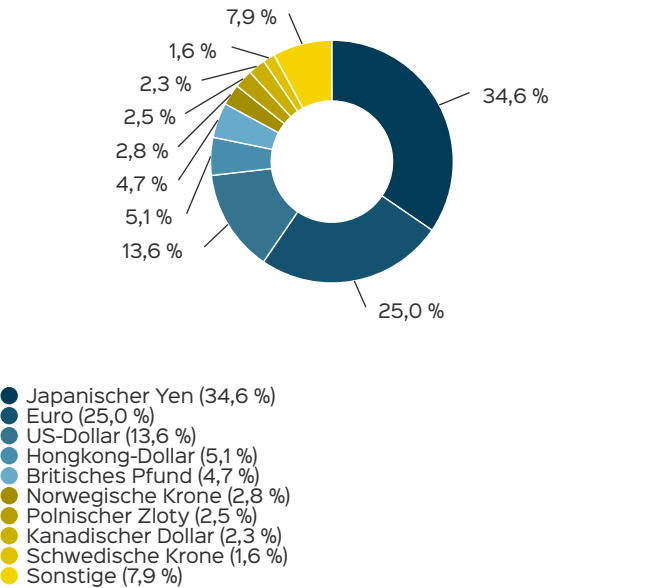
Vermögensaufteilung inkl. Derivate



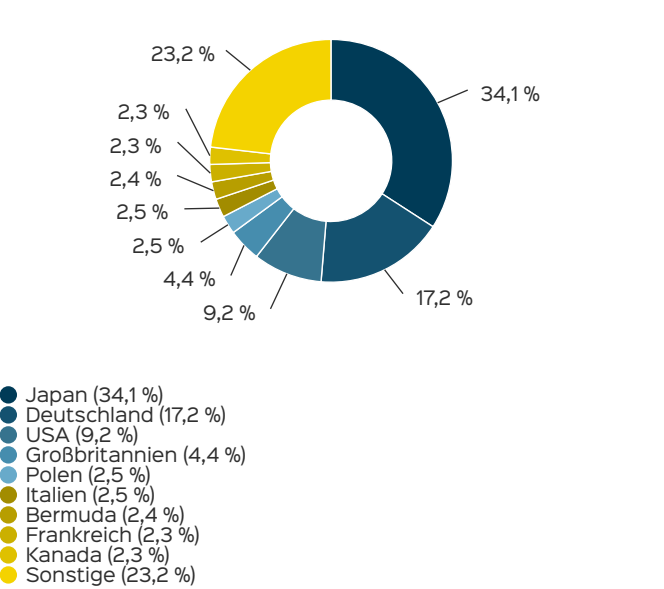
Marktkapitalisierung



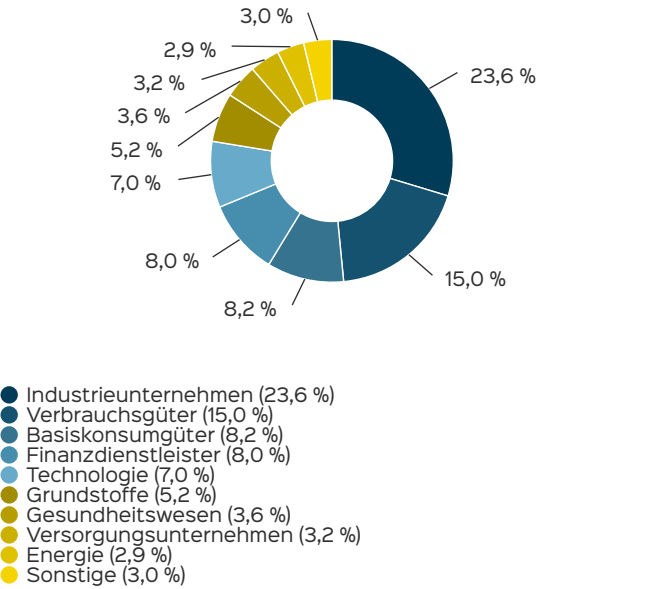
Anlagestruktur nach Währungen



Anlagestruktur nach Ländern



Anlagestruktur nach Branchen



Wertentwicklung seit Auflegung



Die frühere Wertentwicklung lässt nicht auf zukünftige Renditen schließen.

Wertentwicklung in Perioden

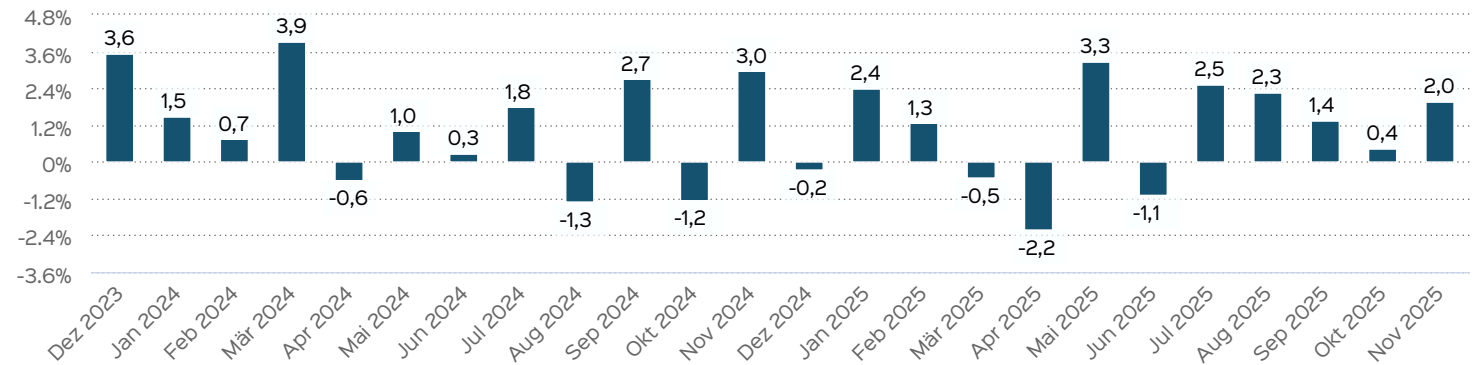
	kumuliert	p.a.
laufendes Jahr	12,06 %	
1 Monat	1,82 %	
3 Monate	3,04 %	
6 Monate	7,80 %	
1 Jahr	10,76 %	11,11 %
3 Jahre		
5 Jahre		
10 Jahre		
seit Auflegung	29,75 %	12,41 %

Die frühere Wertentwicklung lässt nicht auf zukünftige Renditen schließen.

Wertentwicklung auf Monatsbasis

Alle Angaben in Prozent

Jahr	Jan	Feb	Mär	Apr	Mai	Jun	Jul	Aug	Sep	Okt	Nov	Dez	Wertentwicklung KJ
2023										-0,53	1,65	3,56	3,42
2024	1,48	0,74	3,91	-0,61	1,01	0,28	1,79	-1,31	2,72	-1,24	2,96	-0,23	11,96
2025	2,39	1,28	-0,52	-2,21	3,28	-1,06	2,53	2,29	1,37	0,43	1,97		12,06



Chancen

- Die im Fonds angewandte, auf langfristigen Kapitalzuwachs ausgerichtete, regelbasierte Aktienauswahl nutzt das Potenzial mehrerer Renditequellen, u.a. geringe Volatilität, vorteilhaftes Momentum, sowie günstige fundamentale Bewertungskriterien.
- Der Fonds verfolgt eine flexible Anlagepolitik ohne starre Benchmark-Orientierung.
- Der Fonds investiert grundsätzlich zu einem hohen Anteil in Aktien und damit in Sachwerte.
- Die Möglichkeit, Derivate einzusetzen, bietet zusätzliche Renditepotenziale wie auch die Chance, bei vom Empiria-Risikomanagement-System erkannten Marktrisiken das Fondsvermögen abzusichern.

Risiken

- Die vom Fonds erworbenen Vermögensgegenstände sind generell Trends an den Märkten ausgesetzt.
- Veräußert der Anleger seine Fondsanteile zu einem Zeitpunkt, in dem die Kurse der in diesem Fonds befindlichen Vermögensgegenstände gegenüber dem Zeitpunkt seines Anteilerwerbs gefallen sind, so erhält er das von ihm investierte Geld nicht vollständig zurück.
- Die Bonität der Emittenten etwaiger vom Fonds erworbenen Anleihen und Zertifikate kann sich verschlechtern. Emittenten können unter Umständen zahlungsunfähig werden, wodurch der Wert dieser Wertpapiere ganz oder teilweise verloren gehen kann.
- Informationen zu weiteren Risiken können dem [Basisinformationsblatt](#) und dem [VKP](#) entnommen werden.
- Insbesondere weist der Fonds aufgrund seiner Zusammensetzung und des möglichen Einsatzes von Derivaten erhöhte Schwankungen des Anteilpreises auf.

Wichtige Hinweise

Quelle aller Daten, sofern nicht anders angegeben: HANSAINVEST.

Dies sind Marketinginformationen. Bitte lesen Sie den [Verkaufsspekt](#) und das [Basisinformationsblatt](#) bevor Sie eine endgültige Anlageentscheidung treffen. Grundlage für den Kauf sind die jeweils gültigen Verkaufsunterlagen, die ausführliche Hinweise zu den einzelnen mit der Anlage verbundenen Risiken enthalten. Der Verkaufsspekt und die wesentlichen Anlegerinformationen sind ausschließlich in deutscher Sprache in elektronischer Form erhältlich. Auf Wunsch senden wir Ihnen Druckstücke kostenlos zu.

Der Nettoinventarwert von Investmentfonds unterliegt in unterschiedlichem Maße Schwankungen und es gibt keine Garantie dafür, dass die Anlageziele erreicht werden. Es besteht die Gefahr, dass der Anleger durch den Erwerb der Anlage einen finanziellen Verlust erleidet. Mit dem Erwerb der beworbenen Anlage erwirbt der Anleger lediglich Anteile an einem Fonds und nicht die im Fonds enthaltenen Basiswerte, wie z.B. ein Gebäude oder die Aktie eines Unternehmens.

Die Wertentwicklung wird nach der [BVI-Methode](#) ermittelt. Informationen zur genauen Berechnungsweise der Wertentwicklungen erhalten Sie im Internet unter [Rechenartenbeschreibung](#).

Die zukünftige Wertentwicklung unterliegt der Besteuerung. Diese ist von der persönlichen Situation des jeweiligen Anlegers abhängig und kann sich in der Zukunft ändern.

Das Gesamtfondsvermögen bezieht sich auf das Fondsvermögen aller zum Fonds zugehörigen Anteilsklassen. Dabei wird das Gesamtfondsvermögen in der Währung der Anteilsklasse ausgewiesen, die als erstes aufgelegt wurde.

Die angegebenen laufenden Kosten (Gesamtkostenquote) fielen im letzten Geschäftsjahr des Sondervermögens an; bei neu aufgelegten Fonds handelt es sich um eine Schätzung für das erste Geschäftsjahr. Die anfallenden Kosten können von Jahr zu Jahr schwanken und verringern die Ertragschancen des Anlegers. Nähere Informationen zu den Kosten und zu einer etwaigen Erfolgsvergütung und deren Zusammensetzung sind aus den wesentlichen Anlegerinformationen zu entnehmen.

Bei einer Investition in den Fonds Empiria Stiftung Balance global Z fällt eine Performancefee für den Anleger an, wenn die Wertsteigerung des Fonds Empiria Stiftung Balance global Z, die festgelegte Geldmarktanlage als Vergleichsmaßstab, übersteigt. Die Performancefee wird folgendermaßen berechnet und verringert die positive Wertentwicklung des Anlegers. 10 % des Betrages, um den die Anteilswertentwicklung am Ende einer Abrechnungsperiode den Ertrag aus einer als Vergleichsmaßstab herangezogenen Geldmarktanlage in dieser Abrechnungsperiode übersteigt, jedoch insgesamt höchstens bis zu 10 % des Durchschnittswerts in der Abrechnungsperiode. Eine negative Wertentwicklung muss aufgeholt werden.

Die in den gegebenenfalls dargestellten Anlagestrukturen oder Vermögensaufteilungen angegebenen Prozentwerte beziehen sich generell auf das gesamte Fondsvermögen. Für die Darstellung einzelner Strukturen wird jeweils nur eine Teilmenge der Vermögensarten als Basis verwendet (z.B. bei Branchen nur der Aktienanteil), so dass in der Summe nicht zwingend 100% erreicht werden.

Die Darstellung der Top Wertpapiere (sofern angezeigt) erfolgt für maximal 60% des Fondsvermögens.

Bei den dargestellten Werten handelt es sich um gerundete Werte, so dass die Summe der Werte von 100 % abweichen kann.

Die Cut-off time bezeichnet den täglichen Orderannahmeschluss der Verwahrstelle des Fonds. Sie wird bei der depotführenden Stelle des Anlegers regelmäßig früher liegen.

Dieses Dokument und die in ihm enthaltenen Informationen richten sich nicht an US-Personen und dürfen nicht in den USA verbreitet werden.

Eine Zusammenfassung der Anlegerrechte in deutscher Sprache können Sie auf unserer Website unter [Compliance](#) erhalten.

Der Vertrieb des Fonds kann jederzeit in Übereinstimmung mit den Vorschriften des KAGB widerrufen werden.

Risiko- und Ertragsprofil



Hinweis

Der Gesamtrisikoindikator hilft Ihnen, das mit diesem Produkt verbundene Risiko im Vergleich zu anderen Produkten einzuschätzen. Er zeigt, wie hoch die Wahrscheinlichkeit ist, dass Sie bei diesem Produkt Geld verlieren, weil sich die Märkte in einer bestimmten Weise entwickeln oder wir nicht in der Lage sind, Sie auszubezahlen. Wir haben dieses Produkt auf einer Skala von 1 bis 7 in die Risikoklasse 4 eingestuft, wobei 4 einer mittleren Risikoklasse entspricht. Das Risiko potenzieller Verluste aus der künftigen Wertentwicklung wird als mittel eingestuft. Bei ungünstigen Marktbedingungen ist es möglich, dass die Fähigkeit beeinträchtigt ist, Ihr Rückgabeverlangen auszuführen.

Weitere Informationen zu den Risiken finden Sie in dem Dokument: Basisinformationsblatt (PRIIPs)

Empfohlener Anlagehorizont



Empfehlung

Der Risikoindikator beruht auf der Annahme, dass Sie das Produkt 5 Jahre halten. Wenn Sie die Anlage frühzeitig einlösen, kann das tatsächliche Risiko erheblich davon abweichen und Sie erhalten unter Umständen weniger zurück.

Fondsberaterportrait

Von der Vereinigung Technischer Analysten Deutschlands wurde Daniel Haase 2009 für seine Methodik zum Risikomanagement und 2019 für jene zur Aktienauswahl (2019) mit VTAD Awards ausgezeichnet. Zwei von ihm und Michael Tsouloftas bis in den Sommer 2023 verantwortete Fonds erhielten mehrfach Bestnoten von Morningstar und FWW FundStars. Eine Strategie wurde zusätzlich mit der Euro Fondsnote 1 und dem Boutiquen Award 2022 ausgezeichnet. Für die im Spätsommer 2023 aufgelegten Empiria-Fonds wurden das Risikomanagement und der Prozess der Aktienauswahl konsequent regelbasiert aufgestellt. Daniel Haase und Michael Tsouloftas gehen davon aus, hierdurch kognitiv bedingte Fehlentscheidungen vermeiden und systematisch Outperformance-Chancen erzielen zu können.

Fondsadvisory

Haase-Mölk-Tsouloftas GmbH
Wilhelmstr. 2
D-24594 Hohenwestedt
Mobil: +49 160 822 69 16
E-Mail: info@empiria-fonds.de
(Berater unter dem Haftungsdach:
NFS Netfonds Financial Service GmbH, Hamburg)

Verwaltungsgesellschaft

HANSAINVEST
Hanseatische Investment-GmbH
Kapstadtring 8, 22297 Hamburg
Telefon: +49 (0)40 3 00 57 - 0
E-Mail: info@hansainvest.de
Internet: <https://www.hansainvest.com>