

Marketinginformationen

Fondsportrait

Das Anlageziel ist ein möglichst hoher Wertzuwachs in einem mittel- bis langfristigen Anlagezeitraum. Der Fonds investiert in Aktienfonds, welche hinsichtlich ihrer Anlagestrategie und ihres Fondsmanagements eine ausgesprochen hohe Qualität aufweisen. Das Anlageportfolio umfasst neben breit diversifizierten, global investierenden Fonds auch spezialisierte Aktienfonds, die mit hoher Expertise in bestimmte Branchen oder Regionen investieren.

Kommentar des Fondsberaters

Update zum Geschäftsjahresabschluss 2024/2025

Liebe Mitinvestorinnen und Mitinvestoren,

seit einem Jahr stellt der 1 Bona Futura für Sie als Investoren ein Instrument zur Partizipation an den weltweiten Kapitalmärkten dar. Global investierende und breit gestreute Aktienfonds werden in unserem Portfolio von regionen- und branchenspezifischen Investments ergänzt. Dieses Zusammenspiel erlaubt es dem 1 Bona Futura, unaufgeregt und besonnen langfristig zu investieren, durch eine hohe Diversifikation Klumpenrisiken zu minimieren und dabei stetig an der Entwicklung des globalen Produktivkapitals teilzuhaben. Mit ausnahmslos aktiv gemanagten Zielfonds begrenzen wir die immensen Konzentrationsrisiken, die sich in den letzten Jahren in Aktienindizes aufgebaut haben.

Aktuell verwaltet der 1 Bona Futura ein Vermögen von über 40 Millionen Euro. Neben dieser Auszeichnung durch seine Anleger wurde der Fonds im Rahmen der Boutiquen Awards 2024 mit der Wahl in die Top 5 der "Best Newcomer" für seine Erfolge geehrt. Im abgelaufenen Geschäftsjahr konnten wir eine Performance von +11,34% erzielen.

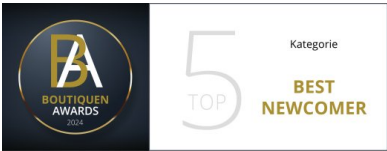
Wir danken Ihnen für Ihr Vertrauen.

Mit den besten Grüßen aus der Lichtstadt Jena,
Ihre Mitinvestoren und Fondsberater

Florian Kux und Andres Kannegießer
Geschäftsführer der secumed Asset Management GmbH

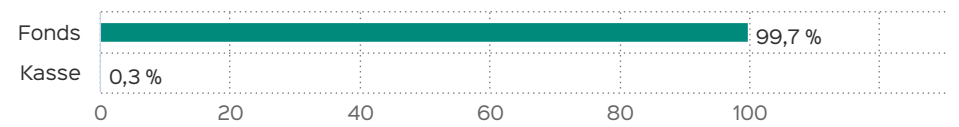
31.01.2025

Auszeichnung



Der 1 Bona Futura und die secumed Asset Management GmbH als Fondsberater wurden im Oktober 2024 im Rahmen der Boutiquen Awards von der Jury in die Top 5 der Kategorie "Best Newcomer" gewählt.

Vermögensaufteilung



Top Wertpapiere

DWS QI EUROZONE EQUITY FC	7,89 %
DWS IV-QGAEF FCEOA	6,49 %
SISF FRONT.MKTS EQ.C A DL	6,00 %
VONTOBEL-US EQUITY I-DL	5,89 %
PICTET-WATER I DY EO	5,82 %
W+F UNTERNEH. FD AMI V(T)	5,82 %
JPM INVT-GBL DIVID.CD EO	5,79 %
BELLE.F.(L)-B.ME.+S.AIEOD	4,05 %
JPM-JAPAN EQU. JPMJE CADL	4,02 %
JPM.I.-GL.SELE.EQ.CDISTDL	3,99 %

Fondsprofil

Fondsname	1 Bona Futura
Anteilschein-klasse	- A
ISIN	DE000A3D7559
WKN	A3D755
Auflegungs-datum	01.02.2024
Gesamtfondsver-mögen	46,01 Mio. EUR
NAV	52,44 EUR
Ausgabepreis	55,06 EUR
Rücknahmepreis	52,44 EUR
Anteilklassenwä-hrung	EUR
Aktives Manage-ment	ja
Ausgabe-aufschlag	5,00 %
Rücknahme-abschlag	0,00 %
Geschäftsjahres-ende	31. Jan.
Ertragsverwen-dung	Ausschüttung
TER (= Laufende Kosten)	2,48 %
Verwaltungsver-gütung	davon 1,39 % p.a.
Verwahrstellen-vergütung	davon 0,05 % p.a.
Erfolgsabhängige Vergütung	Ja, im letzten Geschäftsjahr 1,13 % (Details siehe "Wichtige Hinweise").
VL-fähig	ja
Vertriebszulas-sung	DE
Mindestkapital-beteiligungs-quote	min. 51%

Hinweis

Da der Fonds noch keine vollen 12 Monate existiert, dürfen wir Ihnen aus rechtlichen Gründen leider keine Angaben zu seiner bisherigen Wertentwicklung machen.

Ratings & Rankings

ESG Rating	A
ESG-Kategorie gem. SFDR	Artikel 6

Das ESG Rating wurde auf Basis von MSCI ESG bereitgestellter Daten entwickelt und berechnet.

1 Bona Futura - A

Aktienfonds

Stand: 30.05.2025

Marketinginformationen

Risiko- und Ertragsprofil

< Geringeres Risiko

Höheres Risiko >



< Potenziell geringerer Ertrag

Potenziell höherer Ertrag >

Hinweis

Der Gesamtrisikoindikator hilft Ihnen, das mit diesem Produkt verbundene Risiko im Vergleich zu anderen Produkten einzuschätzen. Er zeigt, wie hoch die Wahrscheinlichkeit ist, dass Sie bei diesem Produkt Geld verlieren, weil sich die Märkte in einer bestimmten Weise entwickeln oder wir nicht in der Lage sind, Sie auszubezahlen. Wir haben dieses Produkt auf einer Skala von 1 bis 7 in die Risikoklasse 4 eingestuft, wobei 4 einer mittleren Risikoklasse entspricht. Das Risiko potenzieller Verluste aus der künftigen Wertentwicklung wird als mittel eingestuft. Bei ungünstigen Marktbedingungen ist es möglich, dass die Fähigkeit beeinträchtigt ist, Ihr Rückgabeverlangen auszuführen.

Weitere Informationen zu den Risiken finden Sie in dem Dokument: Wesentliche Anlegerinformationen

Empfohlener Anlagehorizont



Empfehlung

Der Risikoindikator beruht auf der Annahme, dass Sie das Produkt 5 Jahre halten. Wenn Sie die Anlage frühzeitig einlösen, kann das tatsächliche Risiko erheblich davon abweichen und Sie erhalten unter Umständen weniger zurück.

Wichtige Hinweise

Quelle aller Daten, sofern nicht anders angegeben: HANSAINVEST.

Dies sind Marketinginformationen. Bitte lesen Sie den [Verkaufsprospekt](#) und das [Basisinformationsblatt](#) bevor Sie eine endgültige Anlageentscheidung treffen. Grundlage für den Kauf sind die jeweils gültigen Verkaufsunterlagen, die ausführliche Hinweise zu den einzelnen mit der Anlage verbundenen Risiken enthalten. Der Verkaufsprospekt und die wesentlichen Anlegerinformationen sind ausschließlich in deutscher Sprache in elektronischer Form erhältlich. Auf Wunsch senden wir Ihnen Druckstücke kostenlos zu.

Der Nettoinventarwert von Investmentfonds unterliegt in unterschiedlichem Maße Schwankungen und es gibt keine Garantie dafür, dass die Anlageziele erreicht werden. Es besteht die Gefahr, dass der Anleger durch den Erwerb der Anlage einen finanziellen Verlust erleidet. Mit dem Erwerb der beworbenen Anlage erwirbt der Anleger lediglich Anteile an einem Fonds und nicht die im Fonds enthaltenen Basiswerte, wie z.B. ein Gebäude oder die Aktie eines Unternehmens.

Die Wertentwicklung wird nach der [BVI-Methode](#) ermittelt. Informationen zur genauen Berechnungsweise der Wertentwicklungen erhalten Sie im Internet unter [Rechenartenbeschreibung](#).

Die zukünftige Wertentwicklung unterliegt der Besteuerung. Diese ist von der persönlichen Situation des jeweiligen Anlegers abhängig und kann sich in der Zukunft ändern.

Das Gesamtfondsvermögen bezieht sich auf das Fondsvermögen aller zum Fonds zugehörigen Anteilsklassen. Dabei wird das Gesamtfondsvermögen in der Währung der Anteilsklasse ausgewiesen, die als erstes aufgelegt wurde.

Die angegebenen laufenden Kosten (Gesamtkostenquote) fielen im letzten Geschäftsjahr des Sondervermögens an; bei neu aufgelegten Fonds handelt es sich um eine Schätzung für das erste Geschäftsjahr. Die anfallenden Kosten können von Jahr zu Jahr schwanken und verringern die Ertragschancen des Anlegers. Nähere Informationen zu den Kosten und zu einer etwaigen Erfolgsvergütung und deren Zusammensetzung sind aus den wesentlichen Anlegerinformationen zu

entnehmen.

Bei einer Investition in den Fonds 1 Bona Futura - A fällt eine Performancefee für den Anleger an, wenn die Wertsteigerung des Fonds 1 Bona Futura - A, die festgelegte Geldmarktanlage als Vergleichsmaßstab, übersteigt. Die Performancefee wird folgendermaßen berechnet und verringert die positive Wertentwicklung des Anlegers. 10 % des Betrages, um den die Anteilswertentwicklung am Ende einer Abrechnungsperiode den Ertrag aus einer als Vergleichsmaßstab herangezogenen Geldmarktanlage in dieser Abrechnungsperiode übersteigt, jedoch insgesamt höchstens bis zu 10 % des Durchschnittswerts in der Abrechnungsperiode. Eine negative Wertentwicklung muss aufgeholt werden.

Die in den gegebenenfalls dargestellten Anlagestrukturen oder Vermögensaufteilungen angegebenen Prozentwerte beziehen sich generell auf das gesamte Fondsvermögen. Für die Darstellung einzelner Strukturen wird jeweils nur eine Teilmenge der Vermögensarten als Basis verwendet (z.B. bei Branchen nur der Aktienanteil), so dass in der Summe nicht zwingend 100% erreicht werden.

Die Darstellung der Top Wertpapiere (sofern angezeigt) erfolgt für maximal 60% des Fondsvermögens.

Bei den dargestellten Werten handelt es sich um gerundete Werte, so dass die Summe der Werte von 100 % abweichen kann.

Die Cut-off time bezeichnet den täglichen Orderannahmeschluss der Verwahrstelle des Fonds. Sie wird bei der depotführenden Stelle des Anlegers regelmäßig früher liegen.

Dieses Dokument und die in ihm enthaltenen Informationen richten sich nicht an US-Personen und dürfen nicht in den USA verbreitet werden.

Eine Zusammenfassung der Anlegerrechte in deutscher Sprache können Sie auf unserer Website unter [Compliance](#) erhalten.

Der Vertrieb des Fonds kann jederzeit in Übereinstimmung mit den Vorschriften des KAGB widerrufen werden.

Kontakt: Anlageberater

secumed Asset Management GmbH
Kahlaische Str. 4
07745 Jena

Kontakt: Depotbank

DONNER & REUSCHEL Aktiengesellschaft
Ballindamm 27
20095 Hamburg

Kontakt: Vertriebspartner

secumed Service GmbH für Finanzdienstleistungen
Kahlaische Str. 4
07745 Jena

Verwaltungsgesellschaft

HANSAINVEST
Hanseatische Investment-GmbH
Kapstadtring 8
22297 Hamburg
Telefon: (0 40) 3 00 57 - 0
Telefax: (0 40) 3 00 57 - 60 70
E-Mail: info@hansainvest.de
Internet: <https://www.hansainvest.com>