

Marketinginformationen

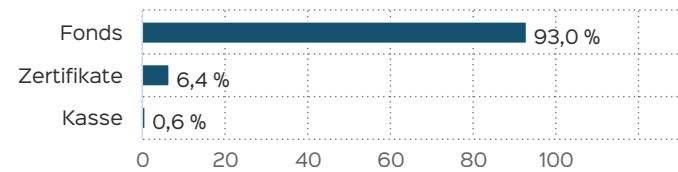
Fondsportrait

Der Teilfonds investiert vorwiegend in Anteile anderer nach der Richtlinie 2009/65/EG zugelassenen Organismen für gemeinsame Anlagen in Wertpapieren. Die Auswahl der Zielfonds erfolgt unter Ertrags- und Wachstumsgesichtspunkten. Es erfolgen Investitionen in Zielfonds offener öffentlich vertriebener Investmentfonds, welche ihren Sitz und ihre Geschäftsleitung in einem Mitgliedstaat der Europäischen Union (EU) und ggf. deren Nachfolgeorganisationen (z. B. im Falle des Austritts eines Mitgliedstaats aus der EU), den USA, Kanada, Japan, Hongkong, Liechtenstein oder der Schweiz unterhalten. Der Teilfonds weist ein breites und flexibles Anlagespektrum, welches sich an der Einschätzung des Fondsmanagements über die Zukunftsaussichten der verschiedenen Märkte und den Interessen der Anteilinhaber orientiert. Zur Erreichung der Anlageziele wird das Teilfondsvermögen in Anteile der national oder international ausgerichteten Zielfonds investiert. Bei den Zielfonds kann es sich unter anderem um Aktien-, Renten- Geldmarkt-, Genussschein- oder Wandelanleihenfonds sowie diversifizierende Mischfonds handeln. Je nach Markteinschätzung des Fondsmanagements kann der Teilfonds damit stark unterschiedliche Risikoprofile aufweisen.

Fondsprofil

Fondsname	D&R Diamant Multi Asset
Anteilscheinklasse	- N
ISIN	LU1463035284
WKN	A2APCP
Fondskategorie	Dachfonds
Auflegungsdatum	03.10.2016
Gesamtfondsvermögen	32,20 Mio. EUR
NAV	125,88 EUR
Ausgabepreis	130,92 EUR
Rücknahmepreis	125,88 EUR
Anteilklassenwährung	EUR
Aktives Management	ja
Ausgabeaufschlag	4,00 %
Rücknahmeabschlag	0,00 %
Geschäftsjahresende	31. Okt.
Ertragsverwendung	Ausschüttung
TER (= Laufende Kosten)	2,02 %
Verwaltungsvergütung	davon 1,20 % p.a.
Verwahrstellenvergütung	davon 0,00 % p.a.
Erfolgsabhängige Vergütung	Nein
VL-fähig	nein
Sparplanfähig	ja (mind 25,00 EUR)
Einzelanlagefähig	ja
Vertriebszulassung	DE, LU
Cut-off time	14:00 Uhr

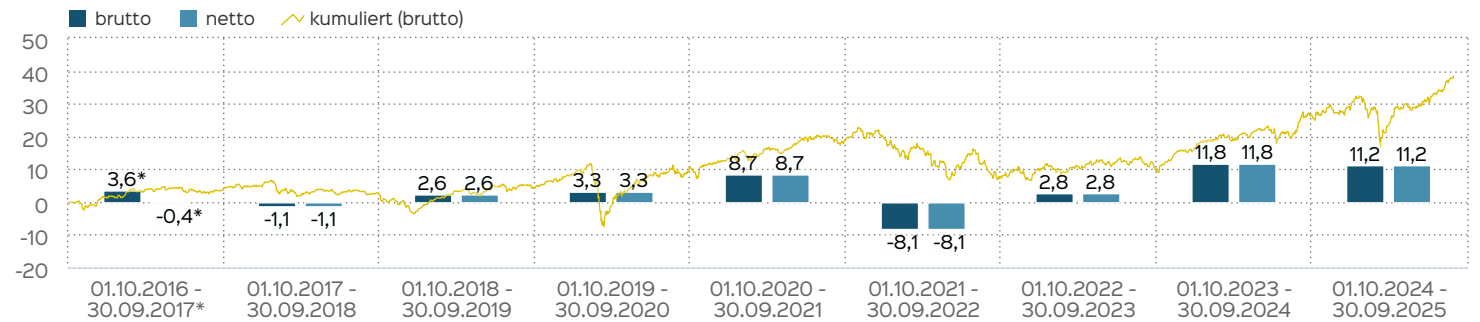
Vermögensaufteilung



Kennzahlen

Dauer des Verlustes in Tagen	173
Volatilität	6,6 %

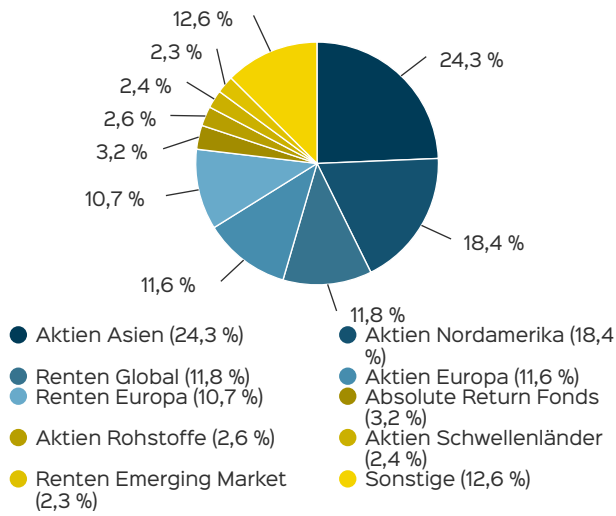
Wertentwicklung in 12-Monats-Perioden



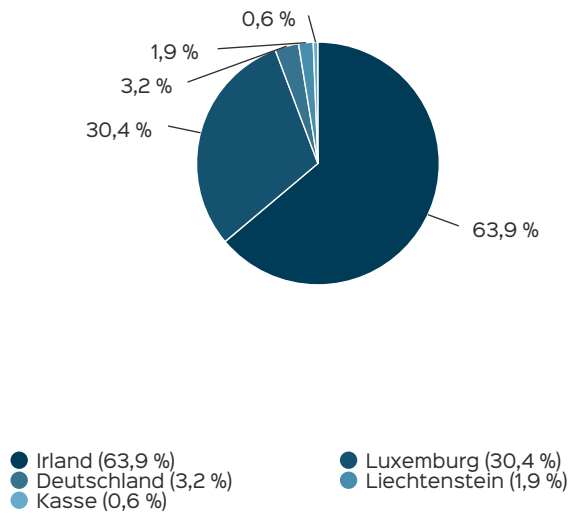
Die Wertentwicklung in der Vergangenheit ist kein verlässlicher Indikator für die künftige Wertentwicklung. Alle Wertentwicklungen gehen von einer Wiederanlage der Ausschüttungen und einem Anlagebetrag von 1.000 EUR aus und umfassen jeweils zwölf Monate. Die mit einem \* gekennzeichneten Werte beziehen sich auf einen kürzeren Zeitraum (seit Auflegung). Nettowertentwicklung: Neben sämtlichen im Fonds anfallenden Kosten wird auch der jeweilige Ausgabeaufschlag von 4,00 % des Anlagebetrags (= 38,46

EUR) berücksichtigt. Dieser wird zu Beginn des dargestellten Wertentwicklungszeitraumes vom Anlagebetrag abgezogen. Der Rücknahmeabschlag, sofern ein solcher erhoben wird, wird bei der Rückgabe der Fondsanteile abgezogen. Eine eventuell anfallende, die Wertentwicklung mindernde Depotgebühr bleibt außer Betracht. Bruttowertentwicklung: Entspricht der Nettowertentwicklung, berücksichtigt aber keinen Ausgabeaufschlag.

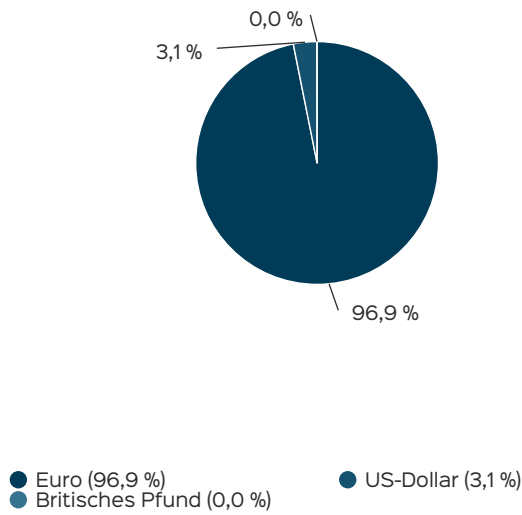
Anlagestruktur nach Fondskategorien



Anlagestruktur nach Ländern



Anlagestruktur nach Währungen inkl. Derivate



Top Wertpapiere

AIS-AM.MSCI EM A. EOC	7,44 %
MUL AMUN CN100SU A	7,32 %
ISHSIV-E.MSCI EO M.F.EO A	7,05 %
ISHS3-US EQ.EN.U.ACT.DLA	6,79 %
INV.PHY.MKT.O.E ETC00 XAU	6,40 %
ISHS3-EOAGBDESGSRIETF EOD	6,07 %
IMII-IMCASSC	4,69 %
HSBCE.HG SG T. HDA	4,56 %
JAMS-JM GL.EQ.A.RTN IE0HA	3,20 %
EMCORE COPO AK EUR	3,17 %

Fondsberaterportrait

Im Oktober 2010 haben sich die beiden Traditionsbankhäuser Conrad Hinrich Donner (Hamburg) und Reuschel & Co. (München) zu DONNER & REUSCHEL zusammengeschlossen. Die beiden Häuser haben Ihre Stärken im Asset Management verbunden. Der Fokus liegt auf stringent regelbasierten und möglichst prognosefreien Managementansätzen sowie Multi-Asset- bzw. Absolute Return Strategien. DONNER & REUSCHEL bietet über 20 Publikumsfonds sowie diverse Spezialfondsmandate an. Eine eigene Individuelle Vermögensverwaltung rundet das Angebot ab. Die Experten von DONNER & REUSCHEL stehen in engem Austausch mit den Portfoliomanagern der SIGNAL IDUNA-Gruppe, die insgesamt mehr als € 50 Mrd. Assets under Management verwaltet.

Wertentwicklung in Perioden

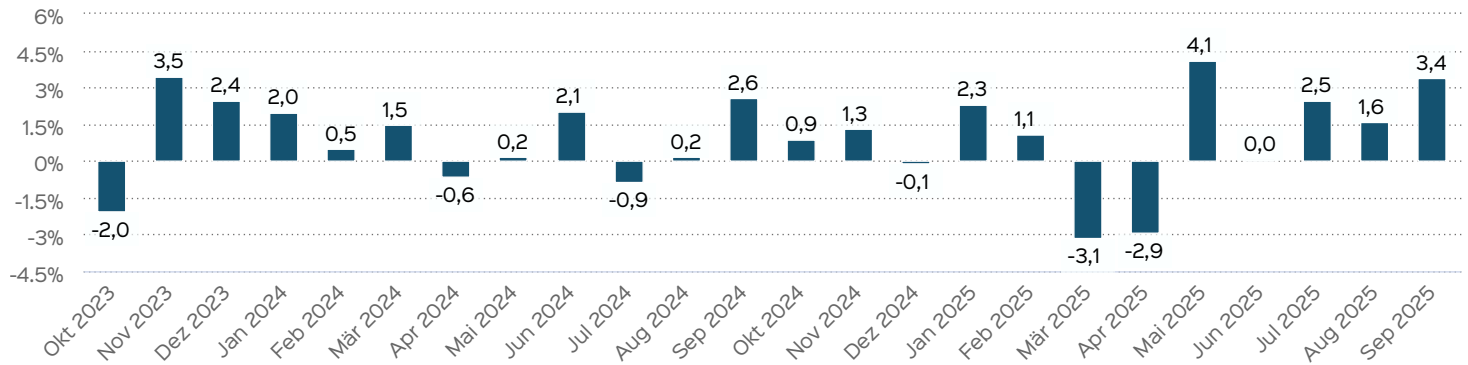
	kumuliert	p.a.
laufendes Jahr	8,91 %	
1 Monat	3,38 %	
3 Monate	7,59 %	
6 Monate	8,74 %	
1 Jahr	11,24 %	11,24 %
3 Jahre	27,83 %	8,52 %
5 Jahre	27,67 %	5,00 %
10 Jahre		
seit Auflegung	38,50 %	3,69 %

Die frühere Wertentwicklung lässt nicht auf zukünftige Renditen schließen.

## Wertentwicklung auf Monatsbasis

Alle Angaben in Prozent

Jahr	Jan	Feb	Mär	Apr	Mai	Jun	Jul	Aug	Sep	Okt	Nov	Dez	Wertentwicklung KJ
2023	3,70	-0,74	-0,11	0,51	1,67	-0,26	1,38	-0,49	-1,18	-2,05	3,47	2,44	8,48
2024	1,99	0,52	1,50	-0,64	0,20	2,05	-0,87	0,19	2,56	0,89	1,31	-0,07	10,00
2025	2,28	1,09	-3,14	-2,93	4,08	0,04	2,46	1,58	3,38				8,91



Die frühere Wertentwicklung lässt nicht auf zukünftige Renditen schließen.

## Kontakt: Fondsmanager

DONNER & REUSCHEL  
 Luxemburg S.A.  
 64 Avenue de la Liberté  
 L-1930 Luxembourg  
 Internet: <http://www.donner-reuschel.lu>

## Verwaltungsgesellschaft

Weltoffen. Partnerschaftlich. Verlässlich.  
 An diesen Werten wollen wir uns messen lassen.

Als eines der ältesten Investment-Unternehmen in Deutschland prägen traditionelle hanseatische Prinzipien, wie Weltoffenheit, Vertrauenswürdigkeit und Verlässlichkeit, seit jeher unsere Firmenphilosophie. Innovatives Denken und eine konsequente Serviceorientierung haben uns zu dem gemacht, was wir heute sind: Eine Kapitalverwaltungsgesellschaft, deren oberstes Ziel es ist, für ihre Kunden Werte zu schaffen.

HANSAINVEST ist eine Tochter der SIGNAL IDUNA Gruppe.

## Kontakt:

HANSAINVEST  
 Hanseatische Investment-GmbH  
 Kapstadtring 8  
 22297 Hamburg  
 Telefon: (0 40) 3 00 57 - 0  
 Telefax: (0 40) 3 00 57 - 60 70  
 E-Mail: [info@hansainvest.de](mailto:info@hansainvest.de)  
 Internet: <https://www.hansainvest.com>

## Kontakt: Vertriebspartner

DONNER & REUSCHEL AG  
 Ballindamm 27  
 20095 Hamburg  
 Internet: <http://www.donner-reuschel.de>

## Wichtige Hinweise

Quelle aller Daten, sofern nicht anders angegeben: HANSAINVEST.

Dies sind Marketinginformationen. Bitte lesen Sie den [Verkaufsprospekt](#) und das [Basisinformationsblatt](#) bevor Sie eine endgültige Anlageentscheidung treffen. Grundlage für den Kauf sind die jeweils gültigen Verkaufsunterlagen, die ausführliche Hinweise zu den einzelnen mit der Anlage verbundenen Risiken enthalten. Der Verkaufsprospekt und die wesentlichen Anlegerinformationen sind ausschließlich in deutscher Sprache in elektronischer Form erhältlich. Auf Wunsch senden wir Ihnen Druckstücke kostenlos zu.

Der Nettoinventarwert von Investmentfonds unterliegt in unterschiedlichem Maße Schwankungen und es gibt keine Garantie dafür, dass die Anlageziele erreicht werden. Es besteht die Gefahr, dass der Anleger durch den Erwerb der Anlage einen finanziellen Verlust erleidet.

Mit dem Erwerb der beworbenen Anlage erwirbt der Anleger lediglich Anteile an einem Fonds und nicht die im Fonds enthaltenen Basiswerte, wie z.B. ein Gebäude oder die Aktie eines Unternehmens.

Die Wertentwicklung wird nach der [BVI-Methode](#) ermittelt.

Informationen zur genauen Berechnungsweise der Wertentwicklungen erhalten Sie im Internet unter [Rechenartenbeschreibung](#).

Die zukünftige Wertentwicklung unterliegt der Besteuerung. Diese ist von der persönlichen Situation des jeweiligen Anlegers abhängig und kann sich in der Zukunft ändern.

Das Gesamtfondsvermögen bezieht sich auf das Fondsvermögen aller zum Fonds zugehörigen Anteilsklassen. Dabei wird das Gesamtfondsvermögen in der Währung der Anteilsklasse ausgewiesen, die als erstes aufgelegt wurde.

Die angegebenen laufenden Kosten (Gesamtkostenquote) fielen im letzten Geschäftsjahr des Sondervermögens an; bei neu aufgelegten Fonds handelt es sich um eine Schätzung für das erste Geschäftsjahr. Die anfallenden Kosten können von Jahr zu Jahr schwanken und verringern die Ertragschancen des Anlegers. Nähere Informationen zu den Kosten und zu einer etwaigen Erfolgsvergütung und deren Zusammensetzung sind aus den wesentlichen Anlegerinformationen zu entnehmen.

Es wird keine Erfolgsvergütung berechnet.

Die in den gegebenenfalls dargestellten Anlagestrukturen oder Vermögensaufteilungen angegebenen Prozentwerte beziehen sich generell auf das gesamte Fondsvermögen. Für die Darstellung einzelner Strukturen wird jeweils nur eine Teilmenge der Vermögensarten als Basis verwendet (z.B. bei Branchen nur der Aktienanteil), so dass in der Summe nicht zwingend 100% erreicht werden.

Die Darstellung der Top Wertpapiere (sofern angezeigt) erfolgt für maximal 60% des Fondsvermögens.

Bei den dargestellten Werten handelt es sich um gerundete Werte, so dass die Summe der Werte von 100 % abweichen kann.

Die Cut-off time bezeichnet den täglichen Orderannahmeschluss der Verwahrstelle des Fonds. Sie wird bei der depotführenden Stelle des Anlegers regelmäßig früher liegen.

Dieses Dokument und die in ihm enthaltenen Informationen richten sich nicht an US-Personen und dürfen nicht in den USA verbreitet werden.

Eine Zusammenfassung der Anlegerrechte in deutscher Sprache können Sie auf unserer Website unter [Compliance](#) erhalten.

Der Vertrieb des Fonds kann jederzeit in Übereinstimmung mit den Vorschriften des KAGB widerrufen werden.