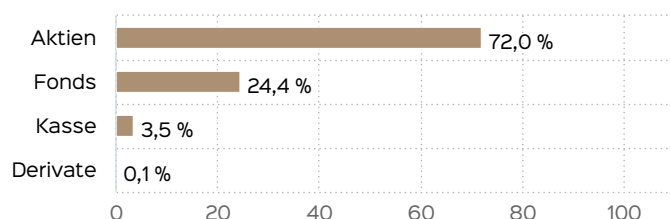


Marketinginformationen

Fondsportrait

Ziel der Anlagepolitik ist die Erwirtschaftung eines kontinuierlichen Wertzuwachses bei einer angemessenen Schwankungsbreite. Der confido Fund investiert das Vermögen seiner Anleger in Wertpapiere aller Art, u.a. in Aktien, Anleihen und andere Investmentfonds (auch ETFs). Der Fonds wird über Aktien, Aktien gleichwertige Wertpapiere und Investmentfonds hauptsächlich in die weltweiten Aktienmärkte investieren und orientiert sich an keiner Benchmark.

Vermögensaufteilung



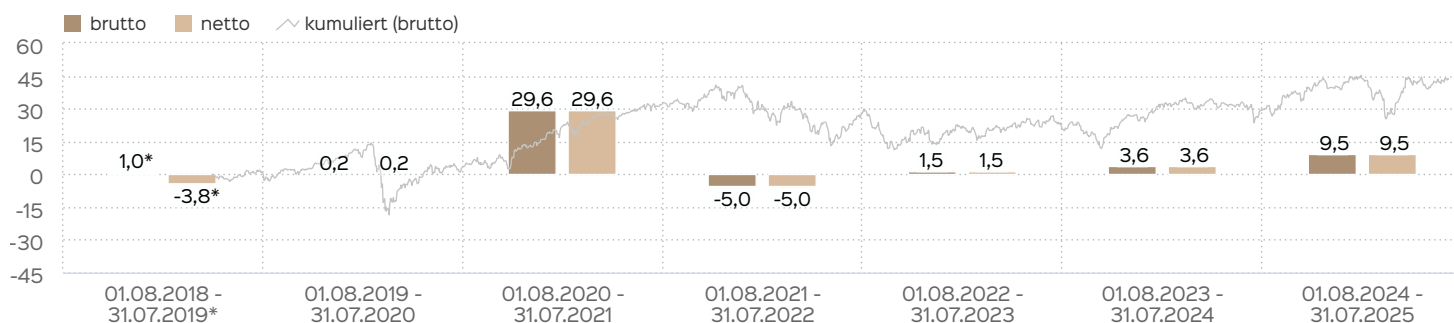
Top Wertpapiere

ETSY INC.	DL-,001	1,97 %
ALPHABET INC.	CLA DL-,001	1,81 %
AMAZON.COM INC.	DL-,01	1,80 %
JPMORGAN CHASE	DL 1	1,80 %
L OREAL	INH. EO 0,2	1,76 %
BLACKROCK INC.	O.N.	1,69 %
HERSHEY CO.	DL 1	1,62 %
NIKE INC.	B	1,62 %
PERNOD RICARD	O.N.	1,52 %
VISA INC. CL. A	DL -,0001	1,48 %

Fondsprofil

Fondsname	confido Fund
Anteilscheinklasse	R
ISIN	DE000A2N82T7
WKN	A2N82T
Fondskategorie	Gemischte Fonds
Auflegungsdatum	02.05.2019
Gesamtfondsvermögen	23,97 Mio. EUR
NAV	25,97 EUR
Ausgabepreis	27,27 EUR
Rücknahmepreis	25,97 EUR
Anteilklassenwährung	EUR
Aktives Management	ja
Ausgabeaufschlag	5,00 %
Rücknahmeabschlag	0,00 %
Geschäftsjahresende	30. Apr.
Ertragsverwendung	Ausschüttung
TER (= Laufende Kosten)	1,76 %
Verwaltungsvergütung	davon 1,65 % p.a.
Verwahrstellenvergütung	davon 0,05 % p.a.
Erfolgsabhängige Vergütung	Nein
VL-fähig	nein
Sparplanfähig	ja
Einzelanlagefähig	ja
Vertriebszulassung	DE
Cut-off time	16:00 Uhr
Mindestkapitalbeteiligungsquote	min. 51%

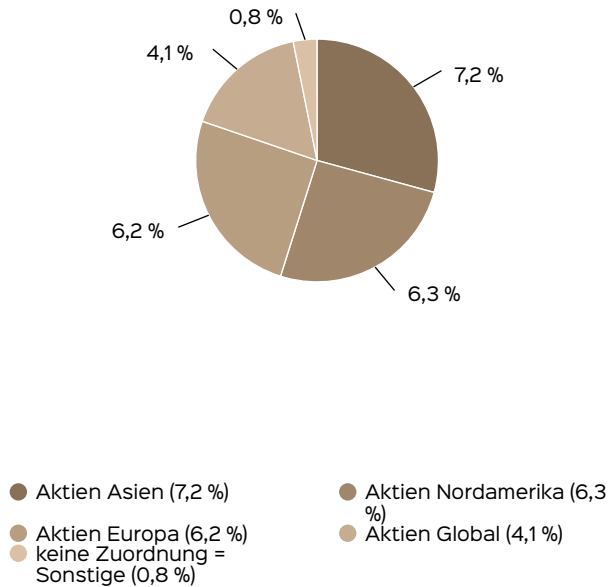
Wertentwicklung in 12-Monats-Perioden



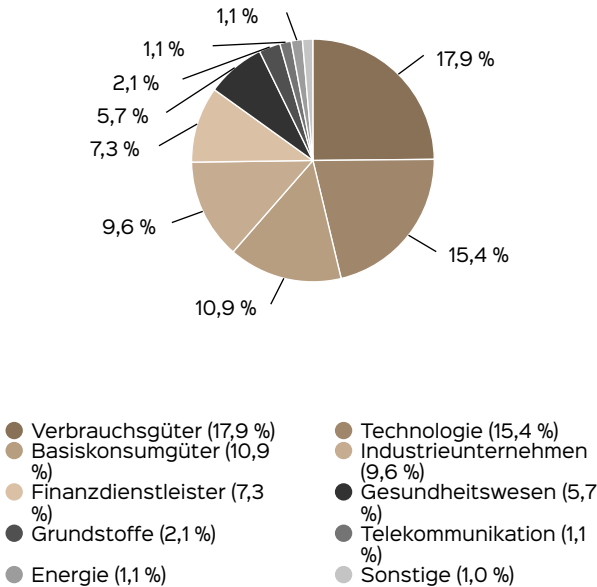
Die Wertentwicklung in der Vergangenheit ist kein verlässlicher Indikator für die künftige Wertentwicklung. Alle Wertentwicklungen gehen von einer Wiederanlage der Ausschüttungen und einem Anlagebetrag von 1.000 EUR aus und umfassen jeweils zwölf Monate. Die mit einem * gekennzeichneten Werte beziehen sich auf einen kürzeren Zeitraum (seit Auflegung). Nettowertentwicklungen: Neben sämtlichen im Fonds anfallenden Kosten wird auch der jeweilige Ausgabeaufschlag von 5,00 % des Anlagebetrags (= 47,62

EUR) berücksichtigt. Dieser wird zu Beginn des dargestellten Wertentwicklungszeitraumes vom Anlagebetrag abgezogen. Der Rücknahmeabschlag, sofern ein solcher erhoben wird, wird bei der Rückgabe der Fondsanteile abgezogen. Eine eventuell anfallende, die Wertentwicklung mindernde Depotgebühr bleibt außer Betracht. Bruttowertentwicklung: Entspricht der Nettowertentwicklung, berücksichtigt aber keinen Ausgabeaufschlag.

Anlagestruktur nach Fondskategorien



Anlagestruktur nach Branchen



Wertentwicklung von Einzelanlage / Sparplan

Einzelanlage von 1000 EUR

	Euro	p.a.	kumuliert
1 Jahr	1.094,50 €	9,45 %	9,45 %
3 Jahre	1.150,85 €	4,78 %	15,09 %
5 Jahre	1.416,77 €	7,21 %	41,68 %
10 Jahre			
Seit Auflegung	1.434,46 €	5,94 %	43,45 %

Sparplan von 50 EUR

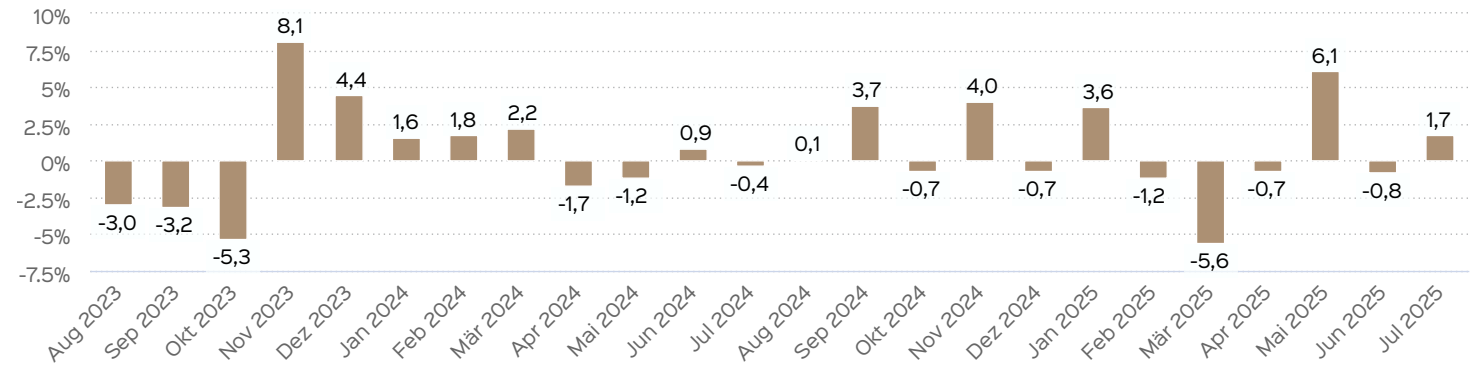
	Euro	p.a.
1 Jahr	667,95 €	4,76 %
3 Jahre	1.996,06 €	4,86 %
5 Jahre	3.329,36 €	3,40 %
10 Jahre		
Seit Auflegung	4.264,95 €	4,06 %

Die frühere Wertentwicklung lässt nicht auf zukünftige Renditen schließen.

Wertentwicklung auf Monatsbasis

Alle Angaben in Prozent

Jahr	Jan	Feb	Mär	Apr	Mai	Jun	Jul	Aug	Sep	Okt	Nov	Dez	Wertentwicklung KJ
2023	4,48	-0,17	0,00	0,74	1,42	0,89	2,72	-2,99	-3,17	-5,31	8,08	4,45	10,89
2024	1,57	1,75	2,20	-1,72	-1,16	0,89	-0,36	0,12	3,72	-0,72	3,98	-0,70	9,81
2025	3,62	-1,16	-5,58	-0,72	6,12	-0,79	1,72						2,81



Die frühere Wertentwicklung lässt nicht auf zukünftige Renditen schließen.

Wichtige Hinweise

Quelle aller Daten, sofern nicht anders angegeben: HANSAINVEST.

Dies sind Marketinginformationen. Bitte lesen Sie den **Verkaufsprospekt** und das **Basisinformationsblatt** bevor Sie eine endgültige Anlageentscheidung treffen. Grundlage für den Kauf sind die jeweils gültigen Verkaufsunterlagen, die ausführliche Hinweise zu den einzelnen mit der Anlage verbundenen Risiken enthalten. Der Verkaufsprospekt und die wesentlichen Anlegerinformationen sind ausschließlich in deutscher Sprache in elektronischer Form erhältlich. Auf Wunsch senden wir Ihnen Druckstücke kostenlos zu.

Der Nettoinventarwert von Investmentfonds unterliegt in unterschiedlichem Maße Schwankungen und es gibt keine Garantie dafür, dass die Anlageziele erreicht werden. Es besteht die Gefahr, dass der Anleger durch den Erwerb der Anlage einen finanziellen Verlust erleidet.

Mit dem Erwerb der beworbenen Anlage erwirbt der Anleger lediglich Anteile an einem Fonds und nicht die im Fonds enthaltenen Basiswerte, wie z.B. ein Gebäude oder die Aktie eines Unternehmens.

Die Wertentwicklung wird nach der **BVI-Methode** ermittelt.

Informationen zur genauen Berechnungsweise der Wertentwicklungen erhalten Sie im Internet unter **Rechenartenbeschreibung**.

Die zukünftige Wertentwicklung unterliegt der Besteuerung. Diese ist von der persönlichen Situation des jeweiligen Anlegers abhängig und kann sich in der Zukunft ändern.

Das Gesamtfondsvermögen bezieht sich auf das Fondsvermögen aller zum Fonds zugehörigen Anteilsklassen. Dabei wird das Gesamtfondsvermögen in der Währung der Anteilsklasse ausgewiesen, die als erstes aufgelegt wurde.

Die angegebenen laufenden Kosten (Gesamtkostenquote) fielen im letzten Geschäftsjahr des Sondervermögens an; bei neu aufgelegten Fonds handelt es sich um eine Schätzung für das erste Geschäftsjahr. Die anfallenden Kosten können von Jahr zu Jahr schwanken und verringern die Ertragschancen des Anlegers. Nähere Informationen zu den Kosten und zu einer etwaigen Erfolgsvergütung und deren Zusammensetzung sind aus den wesentlichen Anlegerinformationen zu entnehmen.

Es wird keine Erfolgsvergütung berechnet.

© 2025 Morningstar. Alle Rechte vorbehalten. Die hierin enthaltenen Informationen: (1) sind für Morningstar und/oder ihre Inhalte-Anbieter urheberrechtlich geschützt; (2) dürfen nicht vervielfältigt oder verbreitet werden; und (3) deren Richtigkeit, Vollständigkeit oder Aktualität wird nicht garantiert. Weder Morningstar noch deren Inhalte-Anbieter sind verantwortlich für etwaige Schäden und Verluste, die aus der Verwendung dieser Informationen entstehen.

Die in den gegebenenfalls dargestellten Anlagestrukturen oder Vermögensaufteilungen angegebenen Prozentwerte beziehen sich generell auf das gesamte Fondsvermögen. Für die Darstellung einzelner Strukturen wird jeweils nur eine Teilmenge der Vermögensarten als Basis verwendet (z.B. bei Branchen nur der Aktienanteil), so dass in der Summe nicht zwingend 100% erreicht werden.

Die Darstellung der Top Wertpapiere (sofern angezeigt) erfolgt für maximal 60% des Fondsvermögens.

Bei den dargestellten Werten handelt es sich um gerundete Werte, so dass die Summe der Werte von 100 % abweichen kann.

Die Cut-off time bezeichnet den täglichen Orderannahmeschluss der Verwahrstelle des Fonds. Sie wird bei der depotführenden Stelle des Anlegers regelmäßig früher liegen.

Dieses Dokument und die in ihm enthaltenen Informationen richten sich nicht an US-Personen und dürfen nicht in den USA verbreitet werden.

Eine Zusammenfassung der Anlegerrechte in deutscher Sprache können Sie auf unserer Website unter **Compliance** erhalten.

Der Vertrieb des Fonds kann jederzeit in Übereinstimmung mit den Vorschriften des KAGB widerrufen werden.

Wertentwicklung in Perioden

	kumuliert	p.a.
laufendes Jahr	2,81 %	
1 Monat	1,72 %	
3 Monate	7,10 %	
6 Monate	-0,78 %	
1 Jahr	9,45 %	9,45 %
3 Jahre	15,09 %	4,78 %
5 Jahre	41,68 %	7,21 %
10 Jahre		
seit Auflegung	43,45 %	5,94 %

Die frühere Wertentwicklung lässt nicht auf zukünftige Renditen schließen.

Kontakt: Vertriebspartner

confidoInvest GmbH
Kemnather Str. 68
D-95632 Wunsiedel
Telefon: +49 (0) 92 32 . 880 41 - 0
Telefax: +49 (0) 92 32 . 880 41 - 17
E-Mail: info@confidoinvest.de
Internet: <http://www.confidoinvest.de>

Verwaltungsgesellschaft

HANSAINVEST
Hanseatische Investment-GmbH
Kapstadtring 8
22297 Hamburg
Telefon: +49 (0)40 3 00 57 - 0
Telefax: +49 (0)40 3 00 57 - 60 70
E-Mail: info@hansainvest.de
Internet: <http://www.hansainvest.com>