

Marketinginformationen

Anlagestrategie

Der NAM Global Wealth Fund ist eine global investierende Strategie zur Vermögensverwaltung im Fondsmantel. Ziel ist es, durch eine ausgewogene und chancenorientierte Anlagestruktur eine Aktienmarkt ähnliche Rendite zu erreichen. Das Renditeziel soll über einen rollierenden Zeitraum von 5 bis 7 Jahren erzielt werden. Dies stellt auch die empfohlene Anlagedauer dar. Der maximale kurzfristige Kursverlust für die Anlegerinnen und Anleger soll auf 25 Prozent begrenzt werden, um ein risikoadjustiertes Vermögensmanagement darzustellen.

Um diese Ergebnisse zu erreichen, kann der NAM Global Wealth Fund bis zu 100 Prozent des Vermögens in Aktien und Aktienfonds investieren. Ein Fokus liegt auf Value- und Growth-Werten, also substanzorientierten Werten auf der einen Seite und wachstumsorientierten Werten auf der anderen. Damit werden der Vermögensschutz und die Chancen auf eine überdurchschnittliche Wertentwicklung kombiniert. Die übrigen Vermögenswerte des Aktienteils werden auf bis zu drei internationale Themenfonds verteilt, die in bestimmte Regionen beziehungsweise Branchen investieren.

Bis zu 49 Prozent des Fondsvermögens darf das Management in Anleihen investieren. Damit wird die Vermögenssubstanz gestärkt, und Fondskonzepte aus dem Hochzinssegment (High Yield), den Schwellenländern, Wandelanleihen und Unternehmensanleihen versprechen zusätzliche Ausschüttungs- und Performancepotenziale. Die in Kasse gehaltene Liquidität von ebenfalls bis zu 49 Prozent dient der temporären Sicherung von Vermögenswerten und wird für den kurzfristigen Einstieg vorgehalten.

Top Wertpapiere

| | |
|---------------------------|--------|
| FAM CREDIT SELECT S | 8,17 % |
| NATIXIS-H.A.GL EQ.SD DL | 7,50 % |
| G.A.M-GUINNE.GL.INNOV.YEO | 6,80 % |
| LF-DYN. YLD OPPS AK S | 6,58 % |
| SQUAD GALLO EUROPA IEQA | 5,31 % |
| HEPTAGON-KO.G.AC EQ.I ADL | 5,19 % |
| AGIF-ORIENTAL INCOME I DL | 5,09 % |
| FT ICAV-F.EUR S.M.ETF EOD | 4,92 % |
| BERKSH. H.B NEW DL-,00333 | 4,73 % |
| BROOKFIELD CORP. CL.A | 4,56 % |

Fondsprofil

| | |
|---------------------------------|-------------------------|
| Fondsname | NAM Global Wealth Fund |
| Anteilschein-klasse | I |
| ISIN | DE000A3E3Y12 |
| WKN | A3E3Y1 |
| Fondskategorie | Gemischte Fonds |
| Auflegungsdatum | 15.02.2023 |
| Gesamtfondsvermögen | 19,28 Mio. EUR |
| NAV | 118,17 EUR |
| Ausgabepreis | 118,17 EUR |
| Rücknahmepreis | 118,17 EUR |
| Anteilklassenwährung | EUR |
| Aktives Management | ja |
| Ausgabeaufschlag | 0,00 % |
| Rücknahmeabschlag | 0,00 % |
| Geschäftsjahresende | 31. Jan. |
| Ertragsverwendung | Thesaurierung |
| TER (= Laufende Kosten) | 1,75 % |
| Verwaltungsvergütung | davon 0,885 % p.a. |
| Verwahrstellenvergütung | davon 0,06 % p.a. |
| Erfolgsabhängige Vergütung | Nein |
| Sparplanfähig | nein |
| Einzelanlagefähig | ja (mind 50.000,00 EUR) |
| Vertriebszulassung | DE |
| Mindestkapitalbeteiligungsquote | min. 51% |

Fondsmanagerkommentar

Der Juni war ein vergleichsweise ruhiger Börsenmonat. Die Kursbewegungen hielten sich in Grenzen. Die politischen und wirtschaftlichen Rahmenbedingungen bleiben angespannt.

In dieser Gemengelage rückte der MSCI World um +0,89% vor. Gefragt waren Aktien der Emerging Markets (MSCI EM +2,53%). Deutsche Aktien (DAX -0,37%) und größer kapitalisierte europäische Titel (MSCI Europe -1,30%) gaben tendenziell nach. Staatsanleihen aus Deutschland waren nahezu unverändert (REXP -0,06%). Der US-Dollar tendierte schwach und verlor im Monatsverlauf ca. -4,00%. Auch der Goldpreis erhielt einen Dämpfer und notierte -3,77% niedriger.

Dementsprechend verlief die Entwicklung des NAM Global Wealth ruhig (+0,15%). Im ersten Halbjahr entwickelte sich unser Fonds mit -0,42% leicht negativ. Zum Vergleich: der REXP gewann +1,44% und MSCI World verlor -3,43%. Im Juni zeigten der globale Aktienfonds von

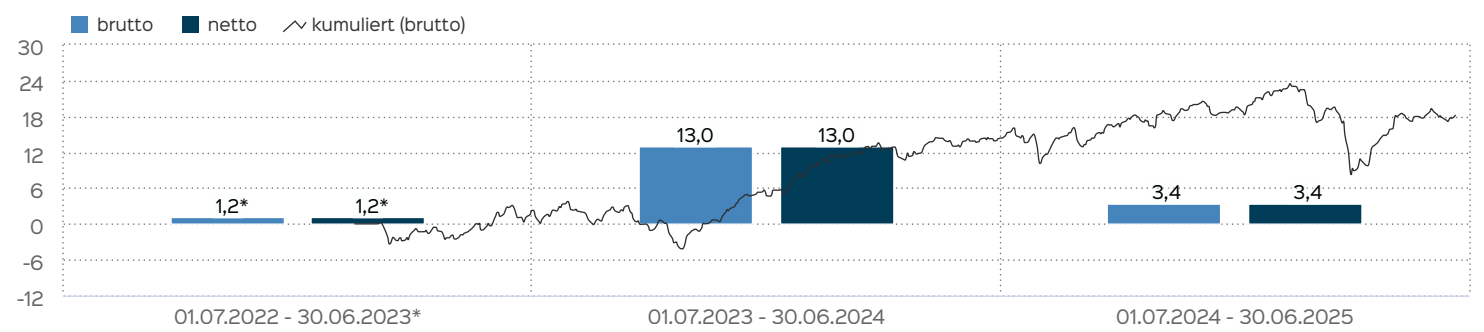
Heptagon Kopernik (+4,36%) und die kanadische Brookfield (+3,79%) eine erfreuliche Entwicklung. Die Aktien von Johnson & Johnson (-4,82%) und Berkshire Hathaway (-6,78%) gaben, unter anderem aufgrund des schwachen USD, nach.

Im vergangenen Monat haben wir die Position im Fortezza Finanz Aktienwerk aufgestockt. Der Fonds ist im Bereich Aktien Nebenwerte engagiert. Wir halten dieses Marktsegment für aussichtsreich.

Die Allokation unseres Fonds blieb nahezu unverändert. Ende Juni betragen die liquiden Mittel ca. 13,0%. Darüber hinaus sind ca. 19,6% in Anleihen und ca. 66,6% in Aktien investiert. Auf sonstige Werte (z.B. Edelmetalle etc.) entfallen 0,8%.

30.06.2025

Wertentwicklung in 12-Monats-Perioden



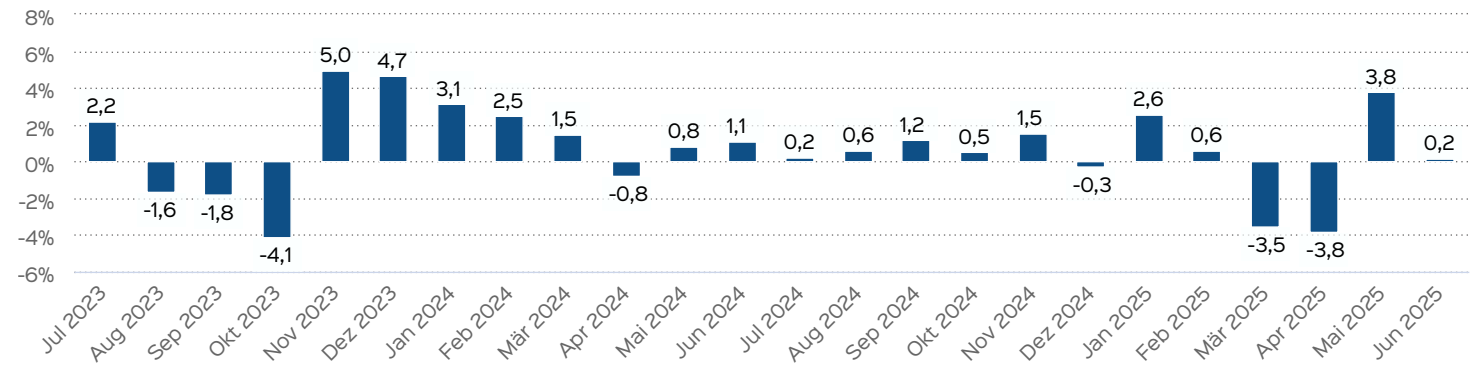
Die Wertentwicklung in der Vergangenheit ist kein verlsslicher Indikator fr die knftige Wertentwicklung. Alle Wertentwicklungen gehen von einer Wiederanlage der Ausschttungen und einem Anlagebetrag von 50.000 EUR aus und umfassen jeweils zwlf Monate. Die mit einem * gekennzeichneten Werte beziehen sich auf einen krzeren Zeitraum (seit Auflegung). Nettowertentwicklung: Neben smtlichen im Fonds anfallenden Kosten wird auch der jeweilige Ausgabeaufschlag berck-

sichtigt. Dieser wird zu Beginn des dargestellten Wertentwicklungszeitraumes vom Anlagebetrag abgezogen. Der Rcknahmeabschlag, sofern ein solcher erhoben wird, wird bei der Rckgabe der Fondsanteile abgezogen. Eine eventuell anfallende, die Wertentwicklung mindernde Depotgebhr bleibt auer Betracht. Bruttowertentwicklung: Entspricht der Nettowertentwicklung, bercksichtigt aber keinen Ausgabeaufschlag.

Wertentwicklung auf Monatsbasis

Alle Angaben in Prozent

| Jahr | Jan | Feb | Mr | Apr | Mai | Jun | Jul | Aug | Sep | Okt | Nov | Dez | Wertentwicklung KJ |
|------|------|------|-------|-------|------|------|------|-------|-------|-------|------|-------|--------------------|
| 2023 | | | -1,65 | -0,70 | 2,48 | 1,08 | 2,22 | -1,62 | -1,76 | -4,11 | 4,99 | 4,66 | 5,30 |
| 2024 | 3,12 | 2,52 | 1,50 | -0,79 | 0,80 | 1,11 | 0,24 | 0,63 | 1,20 | 0,51 | 1,51 | -0,29 | 12,70 |
| 2025 | 2,59 | 0,61 | -3,54 | -3,81 | 3,82 | 0,15 | | | | | | | -0,42 |



Die frhere Wertentwicklung lsst nicht auf zuknftige Renditen schlieen.

Wertentwicklung seit Auflegung



Wertentwicklung: 18,17 %
Die frhere Wertentwicklung lsst nicht auf zuknftige Renditen schlieen.

Wertentwicklung in Perioden

| | kumuliert | p.a. |
|----------------|-----------|--------|
| laufendes Jahr | -0,42 % | |
| 1 Monat | 0,15 % | |
| 3 Monate | 0,02 % | |
| 6 Monate | -0,42 % | |
| 1 Jahr | 3,41 % | 3,41 % |
| 3 Jahre | | |
| 5 Jahre | | |
| 10 Jahre | | |
| seit Auflegung | 18,17 % | 7,29 % |

Die frhere Wertentwicklung lsst nicht auf zuknftige Renditen schlieen.

Risiko- und Ertragsprofil



Hinweis

Der Gesamtrisikoindikator hilft Ihnen, das mit diesem Produkt verbundene Risiko im Vergleich zu anderen Produkten einzuschätzen. Er zeigt, wie hoch die Wahrscheinlichkeit ist, dass Sie bei diesem Produkt Geld verlieren, weil sich die Märkte in einer bestimmten Weise entwickeln oder wir nicht in der Lage sind, Sie auszubezahlen. Wir haben dieses Produkt auf einer Skala von 1 bis 7 in die Risikoklasse 3 eingestuft, wobei 3 einer mittelniedrigen Risikoklasse entspricht. Das Risiko potenzieller Verluste aus der künftigen Wertentwicklung wird als mittelniedrig eingestuft. Bei ungünstigen Marktbedingungen ist es unwahrscheinlich, dass die Fähigkeit beeinträchtigt ist, Ihr Rückgabeverlangen auszuführen.

Weitere Informationen zu den Risiken finden Sie in dem Dokument: Basisinformationsblatt (PRIIPs)

Empfohlener Anlagehorizont



Empfehlung

Der Risikoindikator beruht auf der Annahme, dass Sie das Produkt 5 Jahre halten. Wenn Sie die Anlage frühzeitig einlösen, kann das tatsächliche Risiko erheblich davon abweichen und Sie erhalten unter Umständen weniger zurück.

Wichtige Hinweise

Quelle aller Daten, sofern nicht anders angegeben: HANSAINVEST.

Dies sind Marketinginformationen. Bitte lesen Sie den [Verkaufsprospekt](#) und das [Basisinformationsblatt](#) bevor Sie eine endgültige Anlageentscheidung treffen. Grundlage für den Kauf sind die jeweils gültigen Verkaufsunterlagen, die ausführliche Hinweise zu den einzelnen mit der Anlage verbundenen Risiken enthalten. Der Verkaufsprospekt und die wesentlichen Anlegerinformationen sind ausschließlich in deutscher Sprache in elektronischer Form erhältlich. Auf Wunsch senden wir Ihnen Druckstücke kostenlos zu.

Der Nettoinventarwert von Investmentfonds unterliegt in unterschiedlichem Maße Schwankungen und es gibt keine Garantie dafür, dass die Anlageziele erreicht werden. Es besteht die Gefahr, dass der Anleger durch den Erwerb der Anlage einen finanziellen Verlust erleidet. Mit dem Erwerb der beworbenen Anlage erwirbt der Anleger lediglich Anteile an einem Fonds und nicht die im Fonds enthaltenen Basiswerte, wie z.B. ein Gebäude oder die Aktie eines Unternehmens.

Die Wertentwicklung wird nach der [BVI-Methode](#) ermittelt. Informationen zur genauen Berechnungsweise der Wertentwicklungen erhalten Sie im Internet unter [Rechenartenbeschreibung](#).

Die zukünftige Wertentwicklung unterliegt der Besteuerung. Diese ist von der persönlichen Situation des jeweiligen Anlegers abhängig und kann sich in der Zukunft ändern.

Das Gesamtfondsvermögen bezieht sich auf das Fondsvermögen aller zum Fonds zugehörigen Anteilsklassen. Dabei wird das Gesamtfondsvermögen in der Währung der Anteilsklasse ausgewiesen, die als erstes aufgelegt wurde.

Die angegebenen laufenden Kosten (Gesamtkostenquote) fielen im letzten Geschäftsjahr des Sondervermögens an; bei neu aufgelegten

Fonds handelt es sich um eine Schätzung für das erste Geschäftsjahr. Die anfallenden Kosten können von Jahr zu Jahr schwanken und verringern die Ertragschancen des Anlegers. Nähere Informationen zu den Kosten und zu einer etwaigen Erfolgsvergütung und deren Zusammensetzung sind aus den wesentlichen Anlegerinformationen zu entnehmen.

Es wird keine Erfolgsvergütung berechnet.

Die in den gegebenenfalls dargestellten Anlagestrukturen oder Vermögensaufteilungen angegebenen Prozentwerte beziehen sich generell auf das gesamte Fondsvermögen. Für die Darstellung einzelner Strukturen wird jeweils nur eine Teilmenge der Vermögensarten als Basis verwendet (z.B. bei Branchen nur der Aktienanteil), so dass in der Summe nicht zwingend 100% erreicht werden.

Die Darstellung der Top Wertpapiere (sofern angezeigt) erfolgt für maximal 60% des Fondsvermögens.

Bei den dargestellten Werten handelt es sich um gerundete Werte, so dass die Summe der Werte von 100 % abweichen kann.

Die Cut-off time bezeichnet den täglichen Orderannahmeschluss der Verwahrstelle des Fonds. Sie wird bei der depotführenden Stelle des Anlegers regelmäßig früher liegen.

Dieses Dokument und die in ihm enthaltenen Informationen richten sich nicht an US-Personen und dürfen nicht in den USA verbreitet werden.

Eine Zusammenfassung der Anlegerrechte in deutscher Sprache können Sie auf unserer Website unter [Compliance](#) erhalten.

Der Vertrieb des Fonds kann jederzeit in Übereinstimmung mit den Vorschriften des KAGB widerrufen werden.

Fondsberater

nvest Asset Management GmbH
Moorfuhrweg 15
22301 Hamburg
Telefon: +49 (40) 3750 71-00
E-Mail: service@hnvest.com
Internet: <https://www.nvest-am.com>

Vertriebspartner

NFS Netfonds Financial Service GmbH
Heidenkampsweg 73
20097 Hamburg
Telefon: +49 (40) 8222 67-240
E-Mail: info@nfs-netfonds.de
Internet: <https://www.nfs-netfonds.de>

Verwaltungsgesellschaft

HANSAINVEST
Hanseatische Investment-GmbH
Kapstadtring 8
22297 Hamburg
Telefon: +49 (40) 3 00 57 - 0
E-Mail: service@hansainvest.de
Internet: <http://www.hansainvest.com>