

Marketinginformationen

Fondsportrait

Der HANSApost Europa strebt als Anlageziel an, einen langfristig überzeugenden Wertzuwachs zu generieren. Dazu wird breit gestreut in ganz Europa in erstklassige Unternehmenswerte investiert. Bei der Auswahl der Anlagewerte stehen die Aspekte, Wachstum und/oder Ertrag im Vordergrund der Überlegungen.

Der HANSApost Europa ist ein aktiver Aktienfonds, der breit gestreut in ganz Europa in erstklassige Unternehmenswerte anlegt. Durch systematische Allokation auf der Basis eines Multi-Faktoren-Ansatzes wird eine gezielte Auswahl von Aktien in verschiedenen Ländern und Branchen getroffen. Das Sondervermögen nutzt dabei nachhaltig Faktor-Risikoprämien und reflektiert die Entwicklung der selektierten Faktoren. Die Risiken und die Gewichtung der Faktorprämien werden mit Hilfe eines Allokationssystems gesteuert. Zusätzliche Researchleistungen für die Selektion der Faktorprämien werden durch Kooperationspartner erbracht. Als wesentliche Faktorkennzahlen werden das Verhältnis von EBIT zu Enterprise Value (EBIT/EV), das Kurs-Gewinn-Verhältnis, die Dividendenrendite, Vermögenswachstum und Vermögensrendite, Profitabilität, Marktwert und Marktkapitalisierung sowie Volatilität, Beta und Momentum einer Aktie berücksichtigt.

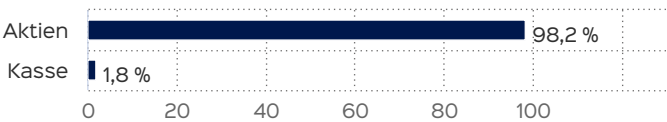
Top Wertpapiere

ZEGONA COMMUNICAT. LS-,01	4,63 %
SAP SE O.N.	3,56 %
ASML HOLDING EO -,09	3,29 %
RHEINMETALL AG	2,68 %
PRYSMIAN S.P.A. EO 0,10	2,52 %
ENDEAVOUR MINING DL-,01	2,47 %
PAN AFRICAN RES LS -,01	2,47 %
ALLIANZ SE NA O.N.	2,44 %
GAZTRANSP.TECHNIG.EO-,01	2,13 %
IMI PLC LS-,2857	2,07 %

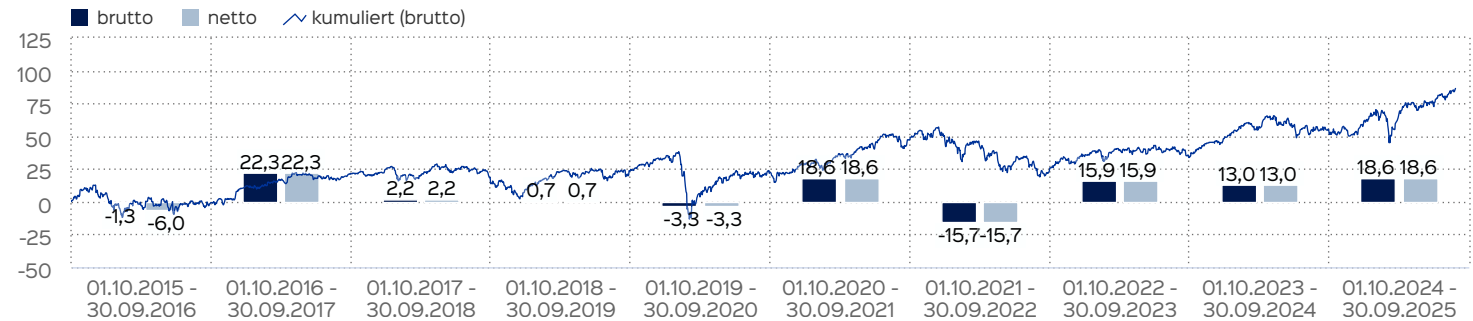
Fondsprofil

Fondsname	HANSApost Europa
Anteilscheinklasse	Class A
ISIN	DE0009770289
WKN	977028
Fondskategorie	Gemischte Fonds
Auflegungsdatum	04.01.1999
Gesamtfondsvermögen	142,61 Mio. EUR
NAV	65,37 EUR
Ausgabepreis	68,64 EUR
Rücknahmepreis	65,37 EUR
Anteilklassenwährung	EUR
Aktives Management	ja
Ausgabeaufschlag	5,00 %
Rücknahmeabschlag	0,00 %
Geschäftsjahresende	31. Dez.
Ertragsverwendung	Ausschüttung
TER (= Laufende Kosten)	1,26 %
Verwaltungsvergütung	davon 1,25 % p.a.
Verwahrstellenvergütung	davon 0,10 % p.a.
Erfolgsabhängige Vergütung	Nein
VL-fähig	ja
Sparplanfähig	ja
Einzelanlagefähig	nein
Vertriebszulassung	DE
Cut-off time	14:00 Uhr
Mindestkapitalbeteiligungsquote	min. 51%

Vermögensaufteilung



Wertentwicklung in 12-Monats-Perioden



Die Wertentwicklung in der Vergangenheit ist kein verlässlicher Indikator für die künftige Wertentwicklung. Alle Wertentwicklungen gehen von einer Wiederanlage der Ausschüttungen und einem Anlagebetrag von 1.000 EUR aus und umfassen jeweils zwölf Monate. Nettowertentwicklung: Neben sämtlichen im Fonds anfallenden Kosten wird auch der jeweilige Ausgabeaufschlag von 5,00% des Anlagebetrags (= 47,62 EUR) berücksichtigt. Dieser wird zu Beginn des dargestellten Wertent-

wicklungszeitraumes vom Anlagebetrag abgezogen. Der Rücknahmeabschlag, sofern ein solcher erhoben wird, wird bei der Rückgabe der Fondsanteile abgezogen. Eine eventuell anfallende, die Wertentwicklung mindernde Depotgebühr bleibt außer Betracht. Bruttowertentwicklung: Entspricht der Nettowertentwicklung, berücksichtigt aber keinen Ausgabeaufschlag.

Fondsmanagerkommentar

Obgleich der September als schwieriger Börsenmonat gilt, tendierten die Aktienmärkte im letzten Monat per Saldo fester. Dabei erfuhren sie Unterstützung von der Zinspolitik und weiteren Zinssenkungshoffnungen. Daneben prägten einmal mehr Nachrichten um die Zollpolitik (u.a. im Bereich Autos und Medikamente) das Marktgeschehen. Und auch Russlands Aggressionen sorgten zumindest bei Rüstungswerten für Bewegung. Unter den beobachteten europäischen Indizes legte der EuroSTOXX50 gut 3,3% zu und der STOXX600 knapp 1,5%. Der DAX trat als Underperformer auf der Stelle. Branchenseitig (STOXX600) zählten Titel aus dem Basic Resources und Retail Bereich als auch Technologiewerte zu den Outperformern. Die Schlusslichter führten die Sektoren Chemie und Food&Beverage an. Die Entwicklung des HANSAeuropa war mit einer leichten Outperformance im Septem-

ber insgesamt erfreulich. Mit Ablauf von neun Monaten weist der Fonds nunmehr eine Performance von rund 23,2% YTD auf. Auf Portfolioebene wurde im September wieder einige Veränderungen vorgenommen. Neu im Portfolio befindet sich u.a. das österreichische Unternehmen Vienna Insurance Group. Nicht mehr im Portfolio befindet sich das deutsche Unternehmen Innoscripta.

Der Investitionsgrad zum Monatsultimo betrug knapp 97%.

30.09.2025

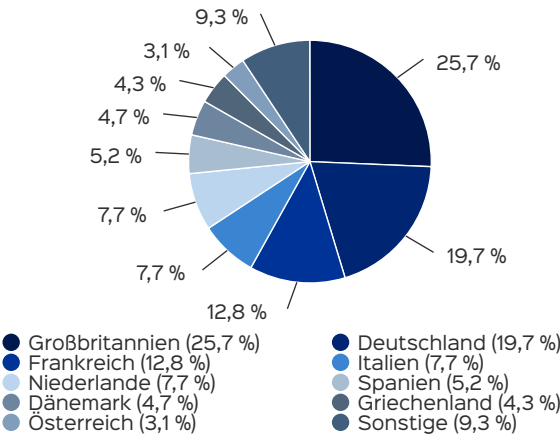
Stephan Bonhage, verantwortlich seit 01.01.2025

Wertentwicklung in Perioden

	kumuliert	p.a.
laufendes Jahr	23,24 %	
1 Monat	3,71 %	
3 Monate	7,41 %	
6 Monate	13,57 %	
1 Jahr	18,58 %	18,58 %
3 Jahre	55,28 %	15,78 %
5 Jahre	55,22 %	9,19 %
10 Jahre	86,36 %	6,42 %
seit Auflegung	184,89 %	4,71 %

Die frühere Wertentwicklung lässt nicht auf zukünftige Renditen schließen.

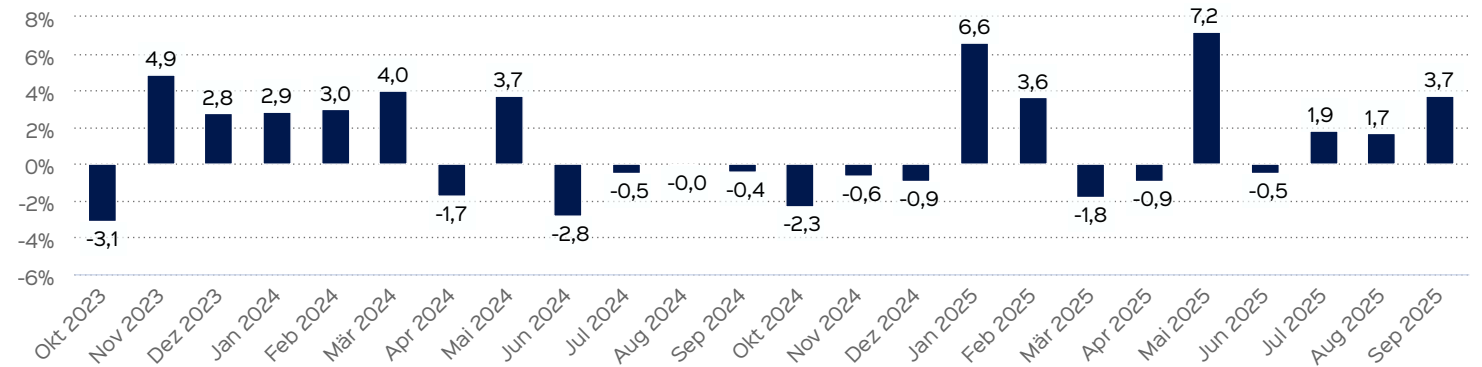
Anlagestruktur nach Ländern



Wertentwicklung auf Monatsbasis

Alle Angaben in Prozent

Jahr	Jan	Feb	Mär	Apr	Mai	Jun	Jul	Aug	Sep	Okt	Nov	Dez	Wertentwicklung KJ
2023	5,19	2,04	-0,53	1,57	-2,61	3,17	1,89	-2,07	-0,63	-3,08	4,85	2,77	12,83
2024	2,85	2,97	4,02	-1,70	3,71	-2,78	-0,46	-0,04	-0,44	-2,28	-0,62	-0,92	4,07
2025	6,64	3,63	-1,81	-0,89	7,20	-0,49	1,86	1,68	3,71				23,24



Die frühere Wertentwicklung lässt nicht auf zukünftige Renditen schließen.

Wichtige Hinweise

Quelle aller Daten, sofern nicht anders angegeben: HANSAINVEST.

Dies sind Marketinginformationen. Bitte lesen Sie den [Verkaufsspekt](#) und das [Basisinformationsblatt](#) bevor Sie eine endgültige Anlageentscheidung treffen. Grundlage für den Kauf sind die jeweils gültigen Verkaufsunterlagen, die ausführliche Hinweise zu den einzelnen mit der Anlage verbundenen Risiken enthalten. Der Verkaufsspekt und die wesentlichen Anlegerinformationen sind ausschließlich in deutscher Sprache in elektronischer Form erhältlich. Auf Wunsch senden wir Ihnen Druckstücke kostenlos zu.

Der Nettoinventarwert von Investmentfonds unterliegt in unterschiedlichem Maße Schwankungen und es gibt keine Garantie dafür, dass die Anlageziele erreicht werden. Es besteht die Gefahr, dass der Anleger durch den Erwerb der Anlage einen finanziellen Verlust erleidet. Mit dem Erwerb der beworbenen Anlage erwirbt der Anleger lediglich Anteile an einem Fonds und nicht die im Fonds enthaltenen Basiswerte, wie z.B. ein Gebäude oder die Aktie eines Unternehmens.

Die Wertentwicklung wird nach der [BVI-Methode](#) ermittelt. Informationen zur genauen Berechnungsweise der Wertentwicklungen erhalten Sie im Internet unter [Rechenartenbeschreibung](#).

Die zukünftige Wertentwicklung unterliegt der Besteuerung. Diese ist von der persönlichen Situation des jeweiligen Anlegers abhängig und kann sich in der Zukunft ändern.

Das Gesamtfondsvermögen bezieht sich auf das Fondsvermögen aller zum Fonds zugehörigen Anteilsklassen. Dabei wird das Gesamtfondsvermögen in der Währung der Anteilsklasse ausgewiesen, die als erstes aufgelegt wurde.

Die angegebenen laufenden Kosten (Gesamtkostenquote) fielen im letzten Geschäftsjahr des Sondervermögens an; bei neu aufgelegten Fonds handelt es sich um eine Schätzung für das erste Geschäftsjahr. Die anfallenden Kosten können von Jahr zu Jahr schwanken und verringern die Ertragschancen des Anlegers. Nähere Informationen zu den Kosten und zu einer etwaigen Erfolgsvergütung und deren Zusammensetzung sind aus den wesentlichen Anlegerinformationen zu entnehmen.

Es wird keine Erfolgsvergütung berechnet.

Die in den gegebenenfalls dargestellten Anlagestrukturen oder Vermögensaufteilungen angegebenen Prozentwerte beziehen sich generell auf das gesamte Fondsvermögen. Für die Darstellung einzelner Strukturen wird jeweils nur eine Teilmenge der Vermögensarten als Basis verwendet (z.B. bei Branchen nur der Aktienanteil), so dass in der Summe nicht zwingend 100% erreicht werden.

Die Darstellung der Top Wertpapiere (sofern angezeigt) erfolgt für maximal 60% des Fondsvermögens.

Bei den dargestellten Werten handelt es sich um gerundete Werte, so dass die Summe der Werte von 100 % abweichen kann.

Die Cut-off time bezeichnet den täglichen Orderannahmeschluss der Verwahrstelle des Fonds. Sie wird bei der depotführenden Stelle des Anlegers regelmäßig früher liegen.

Dieses Dokument und die in ihm enthaltenen Informationen richten sich nicht an US-Personen und dürfen nicht in den USA verbreitet werden.

Eine Zusammenfassung der Anlegerrechte in deutscher Sprache können Sie auf unserer Website unter [Compliance](#) erhalten.

Der Vertrieb des Fonds kann jederzeit in Übereinstimmung mit den Vorschriften des KAGB widerrufen werden.

Risiko- und Ertragsprofil



Hinweis

Der Gesamtrisikoindikator hilft Ihnen, das mit diesem Produkt verbundene Risiko im Vergleich zu anderen Produkten einzuschätzen. Er zeigt, wie hoch die Wahrscheinlichkeit ist, dass Sie bei diesem Produkt Geld verlieren, weil sich die Märkte in einer bestimmten Weise entwickeln oder wir nicht in der Lage sind, Sie auszubezahlen. Wir haben dieses Produkt auf einer Skala von 1 bis 7 in die Risikoklasse 4 eingestuft, wobei 4 einer mittleren Risikoklasse entspricht. Das Risiko potenzieller Verluste aus der künftigen Wertentwicklung wird als mittel eingestuft. Bei ungünstigen Marktbedingungen ist es möglich, dass die Fähigkeit beeinträchtigt ist, Ihr Rückgabeverlangen auszuführen.

Weitere Informationen zu den Risiken finden Sie in dem Dokument: Basisinformationsblatt (PRIIPs)

Empfohlener Anlagehorizont



Empfehlung

Der Risikoindikator beruht auf der Annahme, dass Sie das Produkt 5 Jahre halten. Wenn Sie die Anlage frühzeitig einlösen, kann das tatsächliche Risiko erheblich davon abweichen und Sie erhalten unter Umständen weniger zurück.

Verwaltungsgesellschaft

Weltoffen. Partnerschaftlich. Verlässlich.
An diesen Werten wollen wir uns messen lassen.

Als eines der ältesten Investment-Unternehmen in Deutschland prägen traditionelle hanseatische Prinzipien, wie Weltoffenheit, Vertrauenswürdigkeit und Verlässlichkeit, seit jeher unsere Firmenphilosophie. Innovatives Denken und eine konsequente Serviceorientierung haben uns zu dem gemacht, was wir heute sind: Eine Kapitalverwaltungsgesellschaft, deren oberstes Ziel es ist, für ihre Kunden Werte zu schaffen.

HANSAINVEST ist eine Tochter der SIGNAL IDUNA Gruppe.

Kontakt:

HANSAINVEST
Hanseatische Investment-GmbH
Kapstadtring 8
22297 Hamburg
Telefon: (0 40) 3 00 57 - 0
Telefax: (0 40) 3 00 57 - 60 70
E-Mail: info@hansainvest.de
Internet: <https://www.hansainvest.com>