

Marketinginformationen

Fondsberaterportrait

Die Aramea Asset Management AG ist ein unabhängiger Asset Manager mit Sitz in Hamburg, gegründet im Januar 2008. Der Fokus der Gesellschaft liegt in der Vermögensberatung von Dritten sowie die Erbringung von Beratungsdienstleistungen gegenüber KVGn. Dienstleistungen in der Beratung, Produktentwicklung und Vertrieb gegenüber institutionellen Anlegern gehören genauso zum Angebot des Asset Managers wie die komplette Spanne an Portfoliomanagement-Lösungen. Das Team besteht aus 33 erfahrenen Mitarbeitern, die seit Jahren verantwortungsvoll Publikums-, Spezialfonds und Vermögensverwaltungsmandate an den internationalen Kapitalmärkten managen. Das verwaltete Gesamtvermögen liegt bei über 4 Milliarden Euro.

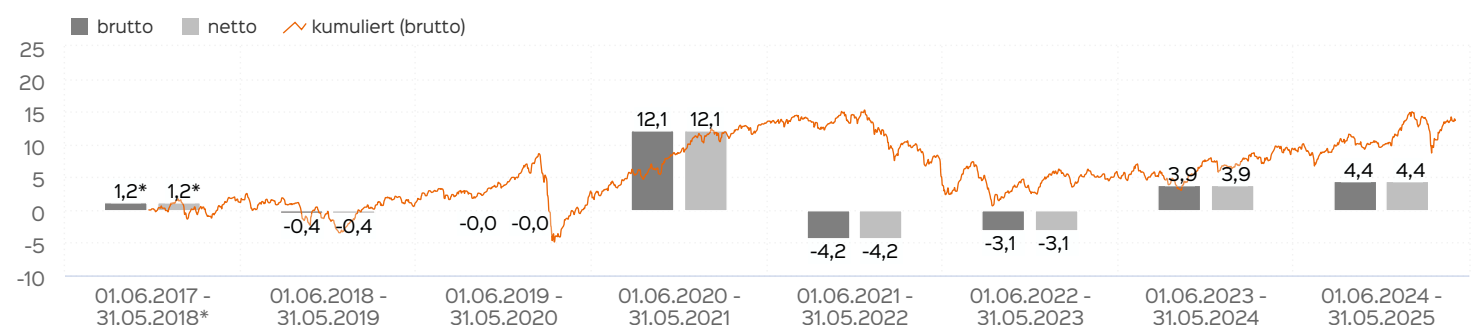
Haben Sie Fragen zu unserem Unternehmen oder zu unseren Produkten? Wir freuen uns auf Ihren Anruf oder Ihre Mail.

Aramea Asset Management AG

Fondsprofil

Fondsname	Aramea Balanced Convertible
Anteilscheinklasse	I
ISIN	DE000A2AQ929
WKN	A2AQ92
Fondskategorie	Rentenfonds
Auflegungsdatum	24.11.2017
Gesamtfondsvermögen	23,28 Mio. EUR
NAV	53,83 EUR
Ausgabepreis	53,83 EUR
Rücknahmepreis	53,83 EUR
Anteilklassenwährung	EUR
Aktives Management	ja
Ausgabeaufschlag	0,00 %
Rücknahmeabschlag	0,00 %
Geschäftsjahresende	31. Juli
Ertragsverwendung	Ausschüttung
TER (= Laufende Kosten)	0,83 %
Verwaltungsvergütung	davon 0,70 % p.a.
Verwahrstellenvergütung	davon 0,05 % p.a.
Erfolgsabhängige Vergütung	Ja, im letzten Geschäftsjahr 0,0 % (Details siehe "Wichtige Hinweise").
VL-fähig	nein
Sparplanfähig	nein
Einzelanlagefähig	ja (mind 100.000,00 EUR)
Vertriebszulassung	AT, DE
Cut-off time	16:00 Uhr

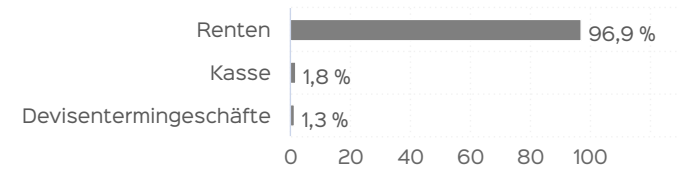
Wertentwicklung in 12-Monats-Perioden



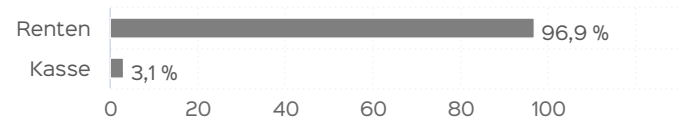
Die Wertentwicklung in der Vergangenheit ist kein verlässlicher Indikator für die künftige Wertentwicklung. Alle Wertentwicklungen gehen von einer Wiederanlage der Ausschüttungen und einem Anlagebetrag von 100.000 EUR aus und umfassen jeweils zwölf Monate. Die mit einem * gekennzeichneten Werte beziehen sich auf einen kürzeren Zeitraum (seit Auflegung). Nettowertentwicklung: Neben sämtlichen im Fonds anfallenden Kosten wird auch der jeweilige Ausgabeauf-

schlag berücksichtigt. Dieser wird zu Beginn des dargestellten Wertentwicklungszeitraumes vom Anlagebetrag abgezogen. Der Rücknahmeabschlag, sofern ein solcher erhoben wird, wird bei der Rückgabe der Fondsanteile abgezogen. Eine eventuell anfallende, die Wertentwicklung mindernde Depotgebühr bleibt außer Betracht. Bruttowertentwicklung: Entspricht der Nettowertentwicklung, berücksichtigt aber keinen Ausgabeaufschlag.

Vermögensaufteilung



Vermögensaufteilung inkl. Derivate



Top Wertpapiere

SNAM 23/28 CV	3,79 %
SCHNEID.ELEC 23/30 CV MTN	3,26 %
IBERDR.FINA. 22/27 CV MTN	3,19 %
ENI 23/30 CV	3,13 %
BNP PAR.F.07-UND. FLR CV	3,04 %
ACCOR 20/27 CV	2,88 %
BARCLAYS BK 2029 MTN	2,81 %
VINCI 25/30 CV	2,79 %
WENDEL 23/26 CV	2,69 %
MTU AERO ENG.WA 19/27	2,36 %

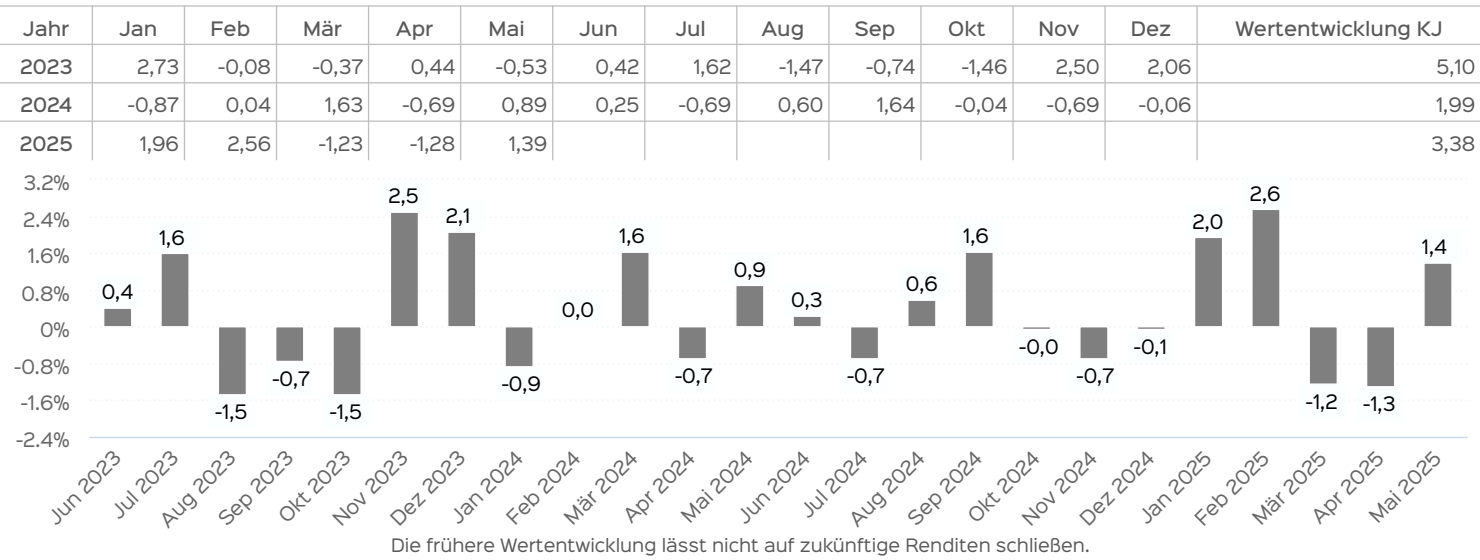
Wertentwicklung in Perioden

	kumuliert	p.a.
laufendes Jahr	3,38 %	
1 Monat	1,39 %	
3 Monate	-1,14 %	
6 Monate	3,32 %	
1 Jahr	4,42 %	4,42 %
3 Jahre	5,08 %	1,66 %
5 Jahre	12,83 %	2,44 %
10 Jahre		
seit Auflegung	13,64 %	1,72 %

Die frühere Wertentwicklung lässt nicht auf zukünftige Renditen schließen.

Wertentwicklung auf Monatsbasis

Alle Angaben in Prozent



Kontakt: Fondsmanager

Aramea Asset Management AG
Mönckebergstraße 31
20095 Hamburg
Telefon (040) 866 488 - 0
E-Mail: info@aramea-ag.de
Internet: <http://www.aramea-ag.de>

Kontakt: Vertriebspartner

Aramea Asset Management AG
Mönckebergstraße 31
20095 Hamburg
Telefon (040) 866 488 - 0
E-Mail: info@aramea-ag.de
Internet: <http://www.aramea-ag.de>

Verwaltungsgesellschaft

Weltoffen. Partnerschaftlich. Verlässlich.
An diesen Werten wollen wir uns messen lassen.

Als eines der ältesten Investment-Unternehmen in Deutschland prägen traditionelle hanseatische Prinzipien, wie Weltoffenheit, Vertrauenswürdigkeit und Verlässlichkeit, seit jeher unsere Firmenphilosophie. Innovatives Denken und eine konsequente Serviceorientierung haben uns zu dem gemacht, was wir heute sind: Eine Kapitalverwaltungsgesellschaft, deren oberstes Ziel es ist, für ihre Kunden Werte zu schaffen.

HANSAINVEST ist eine Tochter der SIGNAL IDUNA Gruppe.

Kontakt:

HANSAINVEST
Hanseatische Investment-GmbH
Kapstadtring 8
22297 Hamburg
Telefon: (0 40) 3 00 57 - 0
Telefax: (0 40) 3 00 57 - 60 70
E-Mail: info@hansainvest.de
Internet: <https://www.hansainvest.com>

Wichtige Hinweise

Quelle aller Daten, sofern nicht anders angegeben: HANSAINVEST.

Dies sind Marketinginformationen. Bitte lesen Sie den **Verkaufsprospekt** und das **Basisinformationsblatt** bevor Sie eine endgültige Anlageentscheidung treffen. Grundlage für den Kauf sind die jeweils gültigen Verkaufsunterlagen, die ausführliche Hinweise zu den einzelnen mit der Anlage verbundenen Risiken enthalten. Der Verkaufsprospekt und die wesentlichen Anlegerinformationen sind ausschließlich in deutscher Sprache in elektronischer Form erhältlich. Auf Wunsch senden wir Ihnen Druckstücke kostenlos zu.

Der Nettoinventarwert von Investmentfonds unterliegt in unterschiedlichem Maße Schwankungen und es gibt keine Garantie dafür, dass die Anlageziele erreicht werden. Es besteht die Gefahr, dass der Anleger durch den Erwerb der Anlage einen finanziellen Verlust erleidet. Mit dem Erwerb der beworbenen Anlage erwirbt der Anleger lediglich Anteile an einem Fonds und nicht die im Fonds enthaltenen Basiswerte, wie z.B. ein Gebäude oder die Aktie eines Unternehmens. Die Wertentwicklung wird nach der **BVI-Methode** ermittelt. Informationen zur genauen Berechnungsweise der Wertentwicklungen erhalten Sie im Internet unter **Rechenartenbeschreibung**. Die zukünftige Wertentwicklung unterliegt der Besteuerung. Diese ist von der persönlichen Situation des jeweiligen Anlegers abhängig und kann sich in der Zukunft ändern. Das Gesamtfondsvermögen bezieht sich auf das Fondsvermögen aller zum Fonds zugehörigen Anteilsklassen. Dabei wird das Gesamtfondsvermögen in der Währung der Anteilsklasse ausgewiesen, die als erstes aufgelegt wurde. Die angelegten laufenden Kosten (Gesamtkostenquote) fielen im letzten Geschäftsjahr des Sondervermögens an; bei neu aufgelegten Fonds handelt es sich um eine Schätzung für das erste Geschäftsjahr. Die anfallenden Kosten können von Jahr zu Jahr schwanken und verringern die Ertragschancen des Anlegers. Nähere Informationen zu den Kosten und zu einer etwaigen Erfolgsvergütung und deren Zusammensetzung sind aus den wesentlichen Anlegerinformationen zu entnehmen.

Bei einer Investition in den Fonds Aramea Balanced Convertible I fällt eine Performancefee für den Anleger an, wenn die positive Wertent-

wicklung des Fonds Aramea Balanced Convertible I die Hurdle Rate von 6 % im Geschäftsjahr übersteigt. Die Performancefee wird folgendermaßen berechnet und verringert die positive Wertentwicklung des Anlegers. 20 % des Betrages, um den der Anteilwert am Ende einer Abrechnungsperiode den Anteilwert am Anfang der Abrechnungsperiode um 6 % übersteigt (absolut positive Anteilwertentwicklung), jedoch insgesamt höchstens bis zu 15 % des Durchschnittswerts in der Abrechnungsperiode. Eine negative Wertentwicklung muss aufgeholt werden.

© 2025 Morningstar. Alle Rechte vorbehalten. Die hierin enthaltenen Informationen: (1) sind für Morningstar und/oder ihre Inhalte-Anbieter urheberrechtlich geschützt; (2) dürfen nicht vervielfältigt oder verbreitet werden; und (3) deren Richtigkeit, Vollständigkeit oder Aktualität wird nicht garantiert. Weder Morningstar noch deren Inhalte-Anbieter sind verantwortlich für etwaige Schäden und Verluste, die aus der Verwendung dieser Informationen entstehen.

Die in den gegebenenfalls dargestellten Anlagestrukturen oder Vermögensaufteilungen angegebenen Prozentwerte beziehen sich generell auf das gesamte Fondsvermögen. Für die Darstellung einzelner Strukturen wird jeweils nur eine Teilmenge der Vermögensarten als Basis verwendet (z.B. bei Branchen nur der Aktienanteil), so dass in der Summe nicht zwingend 100% erreicht werden. Die Darstellung der Top Wertpapiere (sofern angezeigt) erfolgt für maximal 60% des Fondsvermögens. Bei den dargestellten Werten handelt es sich um gerundete Werte, so dass die Summe der Werte von 100 % abweichen kann. Die Cut-off time bezeichnet den täglichen Orderannahmeschluss der Verwahrstelle des Fonds. Sie wird bei der depotführenden Stelle des Anlegers regelmäßig früher liegen. Dieses Dokument und die in ihm enthaltenen Informationen richten sich nicht an US-Personen und dürfen nicht in den USA verbreitet werden. Eine Zusammenfassung der Anlegerrechte in deutscher Sprache können Sie auf unserer Website unter **Compliance** erhalten. Der Vertrieb des Fonds kann jederzeit in Übereinstimmung mit den Vorschriften des KAGB widerrufen werden.