

Bankhaus Neelmeyer Rentenstrategie V

WERBUNG

30. April 2024

Investmentstrategie

Dieser Fonds investiert ausschließlich in Anleihen die zum Kaufzeitpunkt ein Investmentgrade-Rating ausweisen können. Alle Investitionen lauten auf Euro. Durch aktives Management strebt der Fonds eine positive Wertentwicklung nach Inflation und Kosten an.

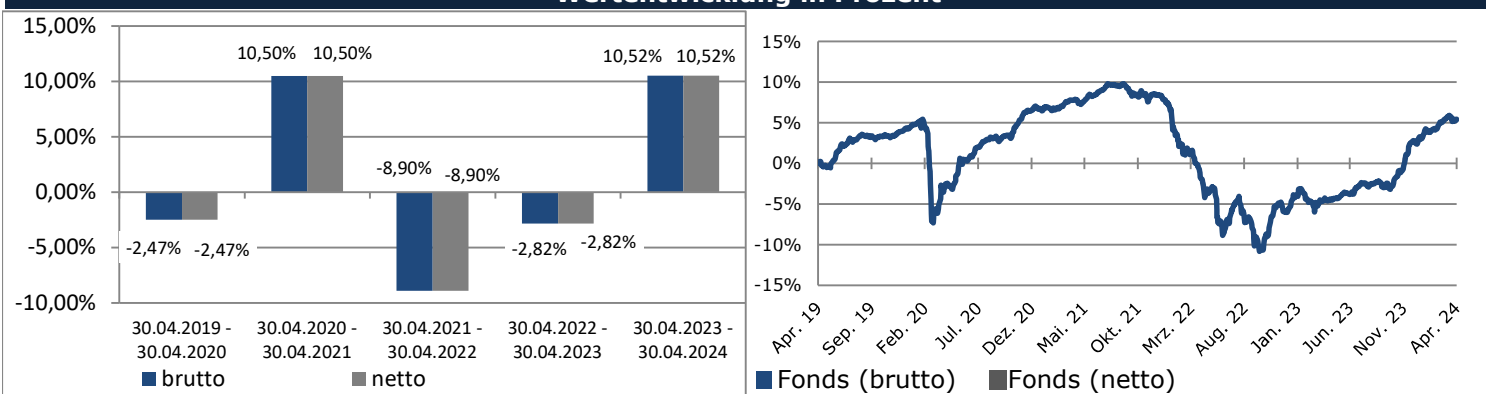
Anlegerprofil

Der Fonds ist insbesondere für Anleger interessant, die eine stabile Wertentwicklung und eine positive Realverzinsung nach Kosten anstreben.

Kommentar des Portfoliomanagers

Die konjunkturelle Entwicklung in den USA präsentierte sich in den im April veröffentlichten Daten robust. Der IWF (Internationaler Währungsfonds) zeigte sich in seiner Einschätzung des BIP-Wachstums für die USA nochmals optimistischer. Dies schlug sich auch in seiner Prognose für das weltweite BIP-Wachstum positiv nieder, obwohl die Erwartungen für den Euroraum gesenkt wurden. Der amerikanische Notenbankchef Powell deutete an, dass eine Zinssenkung möglicherweise doch länger auf sich warten lässt als bisher gedacht. Seitens der EZB hingegen äußerten sich mehrere Vertreter dahin gehend, dass eine erste Zinssenkung im Juni eine hohe Wahrscheinlichkeit hat, sofern es keine „Überraschungen“ gibt. Vor dem Hintergrund im Monatsverlauf gestiegener Marktzinsen, musste der Fonds einen leichten Kursabschlag hinnehmen.

Wertentwicklung in Prozent



Erläuterungen und Modellrechnung, die Bruttowertentwicklung (BVI-Methode) berücksichtigt alle auf Fondsebene anfallenden Kosten, die Nettowertentwicklung zusätzlich den Ausgabeaufschlag; weitere Kosten können auf Anlegerebene anfallen (z.B. Depotkosten). Da kein Ausgabeaufschlag anfällt unterscheidet sich die Darstellung brutto/netto bei diesem Fonds nicht. Wertentwicklungen in der Vergangenheit sind kein zuverlässiger Indikator für die künftige Wertentwicklung.

ergänzende Fondskennzahlen

Rendite aktueller Monat	-0,04%	Volatilität (seit Auflage)	3,54%
Rendite 1 Jahr	10,52%	Duration in Jahren ¹	3,47
Rendite 3 Jahre (kumuliert)	-2,16%	Durchschnittliche Restlaufzeit in Jahren	3,89
Rendite 3 Jahre (p.a.)	-0,73%	Durchschnittliche Restrendite p.a. ¹	4,80%
Rendite 5 Jahre (kumuliert)	5,44%	Sharpe Ratio (seit Auflage)	0,37
Rendite 5 Jahre (p.a.)	1,06%	¹ ohne Berücksichtigung von Floater-, Floor- und Cap-Anleihen	

Fondsdaten

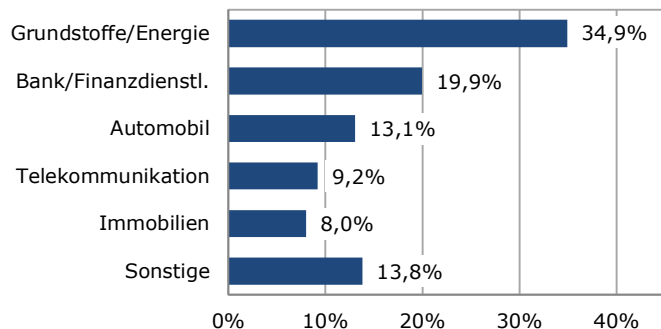
Fondsname	Bankhaus Neelmeyer Rentenstrategie (V)		
ISIN/WKN	LU1897294564 / A2N7QL		
Fondspreis per Monatsultimo	102,38		
Fondswährung	EUR		
Fondsvolumen in Millionen per Monatsultimo	369,44		
Letzte Ausschüttung	Januar 24		
Geschäftsjahr	01.01. - 31.12.		
Auflagedatum	03.12.2018		
Fondstyp	Rentenfonds		
Preisinformation	www.hansainvest.com		
Anlageberater	Bankhaus Neelmeyer, Zweigniederlassung der Oldenburgische Landesbank AG		
Fondsmanagement	HANSAINVEST Hanseatische Investment-GmbH		
Verwaltungsgesellschaft	HANSAINVEST Hanseatische Investment-GmbH		
Depotbank	DZ PRIVATBANK S.A.		

Gebühren/Kosten

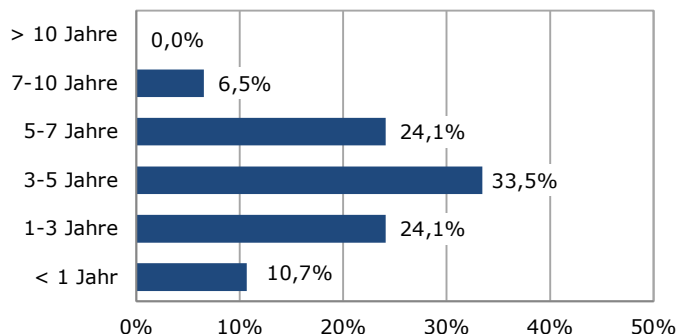
Ausgabeaufschlag	0,00%
Laufende Kosten ² (laut PRIIPS per 24.01.2024)	0,40%
davon Managementgebühr	0,40%
Anlageberater	0,00%

²p.a. des jeweiligen Nettofondsvermögens

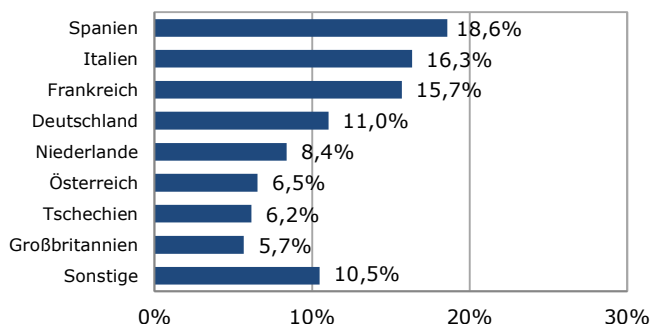
Gewichtung nach Branche



Gewichtung nach Laufzeit



Länderzusammensetzung



Gewichtung nach Währung

Währung	Gewichtung
EUR	100,0%

Fondsstruktur

Unternehmensanleihen	88,20%
Bankanleihen	10,65%
Anleihenfutures	0,00%
Bar	1,15%

Chancen

- Ausgewogenes Verhältnis zwischen Rendite und Risiko
- Breite Streuung in verschiedene Einzelwerte
- Ausschließlich Anleihen mit hoher Schuldnerqualität
- Unabhängiges Risikomanagement

Risiken

- Durch aktives Management kann das Anlageergebnis von der Performance des Gesamtmarktes abweichen (Managementrisiko)
- Der Kurs kann unter den Kaufpreis fallen, zu dem der Kunde den Anteil erworben hat
- Der Fonds unterliegt Kursschwankungen, welche zu Verlusten führen können
- Bonitätsrisiko der Anleihe-Emittenten
- Da der Fonds in Anleihen investiert, kann der Fondswert durch Zinsänderungen sowohl positiv als auch negativ beeinflusst werden

Glossar

▪ Volatilität

Die Volatilität drückt aus, wie sehr die Rendite einer Geldanlage in einem bestimmten Zeitraum um einen Mittelwert schwankt. Sie ist somit das Maß für den Risikogehalt eines Fonds. Je stärker die Schwankungen, umso höher die Volatilität. Anhand der Volatilität lässt sich das Gewinn- und Verlustpotenzial einer Anlage abschätzen.

▪ Duration

Durchschnittliche Kapitalbindung in Jahren einer festverzinslichen Anlage oder eines Portfolios in festverzinslichen Anlagen. Je länger die Duration, umso stärker reagiert die Anleihe oder das Portfolio auf Veränderungen des Zinsniveaus und umgekehrt.

▪ Sharpe Ratio

Die Sharpe-Ratio misst die Überrendite einer Geldanlage gegenüber dem risikofreien Zinssatz im Verhältnis zur Volatilität.

Zahl-, Informations- und Vertriebsstellen
in der Bundesrepublik Deutschland

Bankhaus Neelmeyer
Zweigniederlassung der Oldenburgische Landesbank AG www.neelmeyer.de

Weitere Informationsstelle

DZ PRIVATBANK S.A.
4, rue Thomas Edison
L-2016 Luxembourg

HANSAINVEST

HANSAINVEST
Hanseatische Investment-GmbH
Kapstadtring 8
22297 Hamburg

Rechtlicher Hinweis

Diese Werbroschüre dient ausschließlich Ihrer Information und stellt keine Anlageempfehlung dar. Diese Information ist keine vollständige Darstellung. Die Angaben gelten auch nicht als Angebot zum Kauf oder Verkauf von Wertpapieren oder anderen Finanzinstrumenten und können eine persönliche Beratung nicht ersetzen. Vergangenheitswerte, Simulationen und Prognosen sind kein verlässlicher Indikator für die zukünftige Wertentwicklung. Investitionen in Investmentfonds sind mit unterschiedlichen Risikofaktoren verbunden. Nur wer sich über die Risiken des abzuschließenden Geschäfts zweifelsfrei im Klaren ist und in der Lage ist, die damit gegebenenfalls eintretenden Verluste zu tragen, sollte derartige Geschäfte tätigen. Bitte nehmen Sie daher Kontakt zu Ihrer Anlageberaterin oder Ihrem Anlageberater auf, bevor Sie, basierend auf diesen Informationen, eine Entscheidung treffen. Verbindlich sind die wesentlichen Anlegerinformationen und der Verkaufsprospekt in der jeweils gültigen Fassung. Diese sind in der Zweigniederlassung der Oldenburgische Landesbank AG Bankhaus Neelmeyer kostenfrei erhältlich.

Zusätzliche Informationen

Quelle: HANSAINVEST und Refinitiv