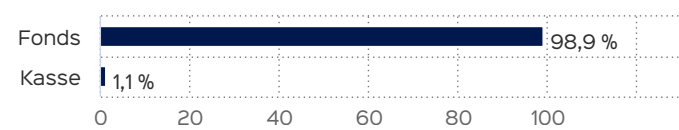


Marketinginformationen

Fondsportrait

Die Anlagepolitik des HANSACentro richtet sich an den wachstumsorientierten Anleger. Das Fondsmanagement setzt dabei auf ein ausgewogenes Verhältnis von wertstabilen und chancenreichen Zielfonds. So wird das Fondsvermögen in der Regel etwa zur Hälfte in Aktienfonds investiert, wobei die Aktienfondsquote je nach Markteinschätzung zwischen 40% und 65% variiert werden kann. Die andere Hälfte des Fondsvermögens wird in Geldmarkt- und Rentenfonds sowie in Absolute- bzw. Total-Return-Produkte investiert.

Vermögensaufteilung



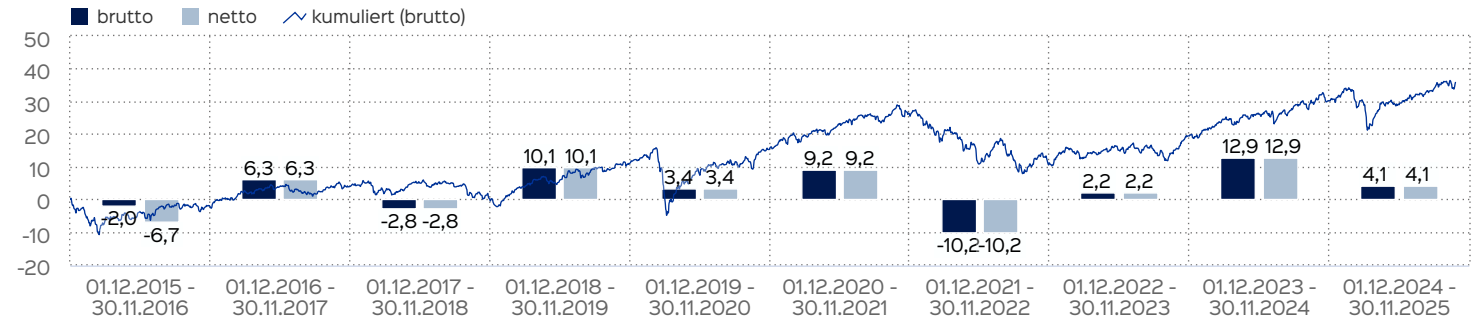
Kennzahlen

Dauer des Verlustes in Tagen	228
Volatilität	5,1 %

Fondsprofil

Fondsname	HANSACentro
ISIN	DE0009799742
WKN	979974
Fondskategorie	Dachfonds
Auflegungsdatum	03.07.2000
Gesamtfondsvermögen	270,15 Mio. EUR
NAV	90,82 EUR
Ausgabepreis	95,36 EUR
Rücknahmepreis	90,82 EUR
Anteilklassenwährung	EUR
Aktives Management	ja
Ausgabeaufschlag	5,00 %
Rücknahmeabschlag	0,00 %
Geschäftsjahresende	31. Aug.
Ertragsverwendung	Thesaurierung
TER (= Laufende Kosten)	1,85 %
Verwaltungsvergütung	davon 1,20 % p.a.
Verwahrstellenvergütung	davon 0,05 % p.a.
Erfolgsabhängige Vergütung	Nein
VL-fähig	nein
Sparplanfähig	ja
Einzelanlagefähig	ja
Vertriebszulassung	DE
Cut-off time	16:00 Uhr
Mindestkapitalbeteiligungsquote	min. 25%

Wertentwicklung in 12-Monats-Perioden



Die Wertentwicklung in der Vergangenheit ist kein verlässlicher Indikator für die künftige Wertentwicklung. Alle Wertentwicklungen gehen von einer Wiederanlage der Ausschüttungen und einem Anlagebetrag von 1.000 EUR aus und umfassen jeweils zwölf Monate. Nettowertentwicklung: Neben sämtlichen im Fonds anfallenden Kosten wird auch der jeweilige Ausgabeaufschlag von 5,00% des Anlagebetrags (= 47,62 EUR) berücksichtigt. Dieser wird zu Beginn des dargestellten Wertent-

wicklungszeitraumes vom Anlagebetrag abgezogen. Der Rücknahmeabschlag, sofern ein solcher erhoben wird, wird bei der Rückgabe der Fondsanteile abgezogen. Eine eventuell anfallende, die Wertentwicklung mindernde Depotgebühr bleibt außer Betracht. Bruttowertentwicklung: Entspricht der Nettowertentwicklung, berücksichtigt aber keinen Ausgabeaufschlag.

Fondsmanagerkommentar



Im November blieben die Staatsanleiherenditen in nahezu allen zentralen Regionen nahezu unverändert. Ausnahme hiervon sind die Renditen auf zehnjährige US-Staatsanleihen, welche trotz zwischenzeitlichem Anstieg zum Monatsende doch einen Rückgang verzeichneten. Beim Blick auf die Währungen hat der US-Dollar im abgelaufenen Monat wieder etwas zur Schwäche geneigt und Anlegern in globalen Rentenfonds somit leichte Kursverluste beschert. Die globalen Aktienmärkte waren im abgelaufenen Monat vor allem von erhöhter Volatilität geprägt. Nachdem die Märkte zunächst deutlich stiegen, sorgte eine kurzfristige Korrektur dafür, dass die meisten Indizes zum Monatsende doch im Minus schlossen. Angeführt von Schwellenländeraktien (-2,9%) und dem Nikkei in Japan (-2,3%) verloren auch der DAX (-1,5%), der EuroStoxx 50 (-0,8%) und der S&P 500 in den USA (-0,1%) teils deutlich. Insgesamt war der Monat besonders von den Sorgen bezüglich einer Blase rund um das Thema

Künstliche Intelligenz geprägt. Im Monatsverlauf nahmen besonders Sorgen vor einer Überbewertung im Technologiesektor zu, was zur bereits erwähnten Volatilität und zu Verkäufen bei Technologiewerten führte. Starke Quartalszahlen von Branchengrößen wie Nvidia gaben dem Markt dann jedoch wieder einen leichten Auftrieb, da diese zumindest kurzfristig eine Rechtfertigung für die hohen Bewertungen innerhalb des Sektors zu liefern scheinen. In den USA war für November keine Zinsentscheidung seitens der FED angesetzt, jedoch gehen Marktteilnehmer mit hoher Wahrscheinlichkeit von einer erneuten Leitzinssenkung um 25 Basispunkte im Dezember aus. Die EZB hielt ihre Leitzinsen unverändert bei 2,0 Prozent, da die Inflation im Euroraum nahe ihrem Zielwert lag und die Konjunktur als widerstandsfähig eingeschätzt wurde. Der HANSACentro erzielte im abgelaufenen Monat eine weniger erfreuliche Wertentwicklung in Höhe von ca. -0,13%. Der Fonds liegt damit YTD bei +4,32%. 30.11.2025

Nico Baumbach & Patrick Schumacher, verantwortlich seit 01.01.2012 und 01.04.2023

Wertentwicklung von Einzelanlage / Sparplan

Einzelanlage von 1000 EUR

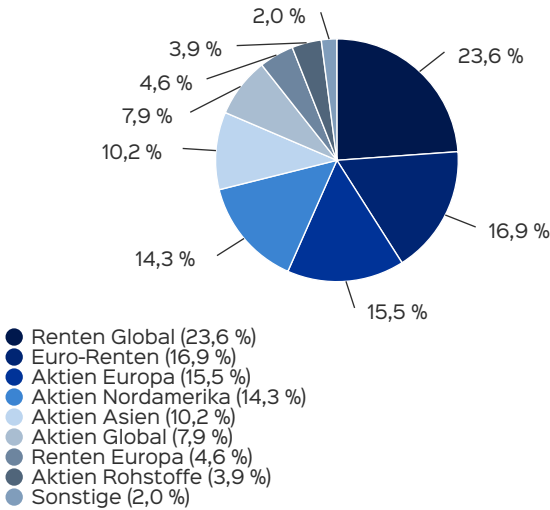
	Euro	p.a.	kumuliert
1 Jahr	1.040,64 €	4,06 %	4,06 %
3 Jahre	1.200,86 €	6,30 %	20,09 %
5 Jahre	1.178,09 €	3,33 %	17,81 %
10 Jahre	1.358,09 €	3,11 %	35,81 %
Seit Auflegung	1.909,45 €	2,58 %	90,95 %

Sparplan von 50 EUR

	Euro	p.a.
1 Jahr	624,50 €	7,63 %
3 Jahre	2.003,96 €	7,09 %
5 Jahre	3.370,57 €	4,60 %
10 Jahre	7.320,94 €	3,90 %
Seit Auflegung	25.235,54 €	3,74 %

Die frühere Wertentwicklung lässt nicht auf zukünftige Renditen schließen.

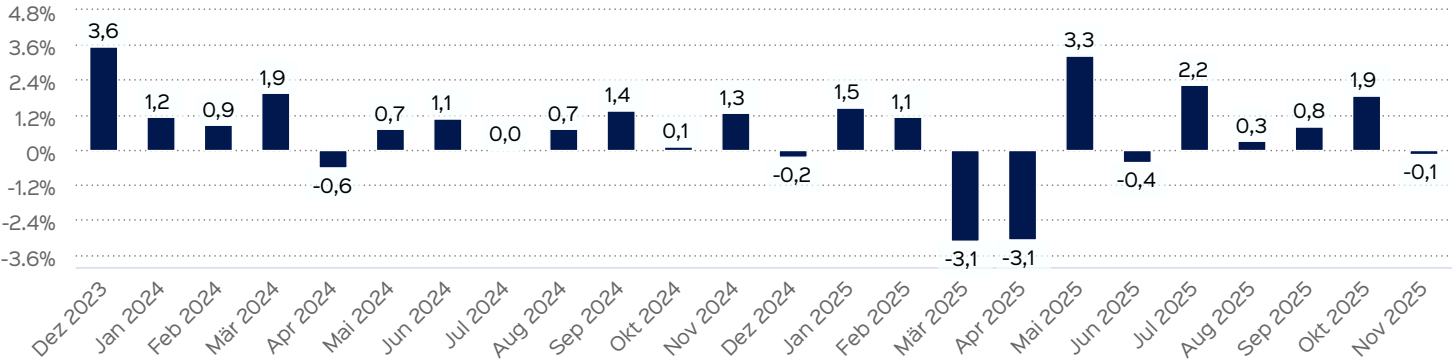
Anlagestruktur nach Fondskategorien



Wertentwicklung auf Monatsbasis

Alle Angaben in Prozent

Jahr	Jan	Feb	Mär	Apr	Mai	Jun	Jul	Aug	Sep	Okt	Nov	Dez	Wertentwicklung KJ
2023	4,03	-0,51	-0,74	0,36	1,21	0,23	1,40	-0,91	-1,44	-2,08	3,38	3,58	8,60
2024	1,15	0,86	1,95	-0,62	0,73	1,10	0,02	0,73	1,35	0,14	1,26	-0,25	8,72
2025	1,47	1,14	-3,10	-3,06	3,26	-0,42	2,25	0,33	0,83	1,88	-0,13		4,32



Die frühere Wertentwicklung lässt nicht auf zukünftige Renditen schließen.

## Chancen

- Die breite Streuung über mehrere Einzelfonds zielt auf eine Risikoreduzierung ab.
- Die Einzelfonds sind an internationalen Aktien-, Renten- und Geldmärkten engagiert, um in besonderer Weise von Kurs- und Ertragschancen dieser Märkte profitieren zu können.
- Bei Zinsrückgängen bieten sich weitere Wertsteigerungschancen, da Zinsrückgänge zu vorübergehenden Kursanstiegen bei den in den Einzelfonds enthaltenen verzinslichen Wertpapieren führen können.

## Risiken

- Zinsanstiege können zu vorübergehenden Kursrückgängen bei den in den Einzelfonds enthaltenen verzinslichen Wertpapieren führen.
- Aktien sind grundsätzlich durch eine höhere Schwankung in der Kursentwicklung gekennzeichnet.
- Zudem können durch das Engagement in Fremdwährungen Wechselkursverluste entstehen.
- Es besteht das Risiko von Bonitätsverschlechterungen oder Ausfall eines Emittenten (Emittentenrisiko).
- Verzinsliche Wertpapiere bieten grundsätzlich keinen Schutz gegen Inflationsrisiken.
- Informationen zu weiteren Risiken können dem [Basisinformationsblatt](#) und dem [VKP](#) entnommen werden.
- Insbesondere weist der Fonds aufgrund seiner Zusammensetzung und des möglichen Einsatzes von Derivaten erhöhte Schwankungen des Anteilspreises auf.

## Risiko- und Ertragsprofil



### Hinweis

Der Gesamtrisikoindikator hilft Ihnen, das mit diesem Produkt verbundene Risiko im Vergleich zu anderen Produkten einzuschätzen. Er zeigt, wie hoch die Wahrscheinlichkeit ist, dass Sie bei diesem Produkt Geld verlieren, weil sich die Märkte in einer bestimmten Weise entwickeln oder wir nicht in der Lage sind, Sie auszubehalten. Wir haben dieses Produkt auf einer Skala von 1 bis 7 in die Risikoklasse 3 eingestuft, wobei 3 einer mittelniedrigen Risikoklasse entspricht. Das Risiko potenzieller Verluste aus der künftigen Wertentwicklung wird als mittelniedrig eingestuft. Bei ungünstigen Marktbedingungen ist es unwahrscheinlich, dass die Fähigkeit beeinträchtigt ist, Ihr Rückgabeverlangen auszuführen.

Weitere Informationen zu den Risiken finden Sie in dem Dokument: Basisinformationsblatt (PRIIPs)

### Empfohlener Anlagehorizont



### Empfehlung

Der Risikoindikator beruht auf der Annahme, dass Sie das Produkt 5 Jahre halten. Wenn Sie die Anlage frühzeitig einlösen, kann das tatsächliche Risiko erheblich davon abweichen und Sie erhalten unter Umständen weniger zurück.

## Top Wertpapiere

HANSAINTERNATIONAL CL. I	11,05 %
HANSARENTA	8,99 %
HANSAZINS	5,29 %
BLUEBAY-INV.G.E.A.BD CEO	3,94 %
JUPIT.GL.FD-J.DY.BD IEQI	3,38 %
HANSARENTEN SPEZIAL I	3,13 %
M+G(L)I-E.S.V. CEOA	3,03 %
CTL.US CONT.CORE EQ. IU	3,00 %
WMF(I)-W.STR.EQ EQ. SEO	2,85 %
AEGON(IR)-A.S.GL.BD BIEOH	2,78 %

## Verwaltungsgesellschaft

HANSAINVEST  
Hanseatische Investment-GmbH  
Kapstadtring 8  
22297 Hamburg  
Telefon: (0 40) 3 00 57 - 0  
Telefax: (0 40) 3 00 57 - 60 70  
E-Mail: [info@hansainvest.de](mailto:info@hansainvest.de)  
Internet: <http://www.hansainvest.com>

## Wichtige Hinweise

Quelle aller Daten, sofern nicht anders angegeben: HANSAINVEST.

Dies sind Marketinginformationen. Bitte lesen Sie den [Verkaufsspekt](#) und das [Basisinformationsblatt](#) bevor Sie eine endgültige Anlageentscheidung treffen. Grundlage für den Kauf sind die jeweils gültigen Verkaufsunterlagen, die ausführliche Hinweise zu den einzelnen mit der Anlage verbundenen Risiken enthalten. Der Verkaufsspekt und die wesentlichen Anlegerinformationen sind ausschließlich in deutscher Sprache in elektronischer Form erhältlich. Auf Wunsch senden wir Ihnen Druckstücke kostenlos zu.

Der Nettoinventarwert von Investmentfonds unterliegt in unterschiedlichem Maße Schwankungen und es gibt keine Garantie dafür, dass die Anlageziele erreicht werden. Es besteht die Gefahr, dass der Anleger durch den Erwerb der Anlage einen finanziellen Verlust erleidet. Mit dem Erwerb der beworbenen Anlage erwirbt der Anleger lediglich Anteile an einem Fonds und nicht die im Fonds enthaltenen Basiswerte, wie z.B. ein Gebäude oder die Aktie eines Unternehmens.

Die Wertentwicklung wird nach der [BVI-Methode](#) ermittelt. Informationen zur genauen Berechnungsweise der Wertentwicklungen erhalten Sie im Internet unter [Rechenartenbeschreibung](#).

Die zukünftige Wertentwicklung unterliegt der Besteuerung. Diese ist von der persönlichen Situation des jeweiligen Anlegers abhängig und kann sich in der Zukunft ändern.

Das Gesamtfondsvermögen bezieht sich auf das Fondsvermögen aller zum Fonds zugehörigen Anteilsklassen. Dabei wird das Gesamtfondsvermögen in der Währung der Anteilsklasse ausgewiesen, die als erstes aufgelegt wurde.

Die angegebenen laufenden Kosten (Gesamtkostenquote) fielen im letzten Geschäftsjahr des Sondervermögens an; bei neu aufgelegten

Fonds handelt es sich um eine Schätzung für das erste Geschäftsjahr. Die anfallenden Kosten können von Jahr zu Jahr schwanken und verringern die Ertragschancen des Anlegers. Nähere Informationen zu den Kosten und zu einer etwaigen Erfolgsvergütung und deren Zusammensetzung sind aus den wesentlichen Anlegerinformationen zu entnehmen.

Es wird keine Erfolgsvergütung berechnet.

Die in den gegebenenfalls dargestellten Anlagestrukturen oder Vermögensaufteilungen angegebenen Prozentwerte beziehen sich generell auf das gesamte Fondsvermögen. Für die Darstellung einzelner Strukturen wird jeweils nur eine Teilmenge der Vermögensarten als Basis verwendet (z.B. bei Branchen nur der Aktienanteil), so dass in der Summe nicht zwingend 100% erreicht werden.

Die Darstellung der Top Wertpapiere (sofern angezeigt) erfolgt für maximal 60% des Fondsvermögens.

Bei den dargestellten Werten handelt es sich um gerundete Werte, so dass die Summe der Werte von 100 % abweichen kann.

Die Cut-off time bezeichnet den täglichen Orderannahmeschluss der Verwahrstelle des Fonds. Sie wird bei der depotführenden Stelle des Anlegers regelmäßig früher liegen.

Dieses Dokument und die in ihm enthaltenen Informationen richten sich nicht an US-Personen und dürfen nicht in den USA verbreitet werden.

Eine Zusammenfassung der Anlegerrechte in deutscher Sprache können Sie auf unserer Website unter [Compliance](#) erhalten.

Der Vertrieb des Fonds kann jederzeit in Übereinstimmung mit den Vorschriften des KAGB widerrufen werden.