

Marketinginformationen

Fondsmanagerkommentar



Wissenschaftliche Begleitung:

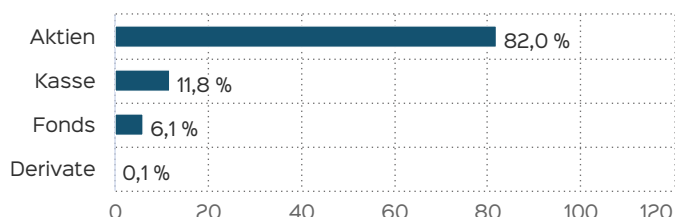
Dr. Schallmo ist Ökonom, Unternehmensberater und Professor für Digitale Transformation und Entrepreneurship an der Hochschule Neu Ulm, Mitglied in wissenschaftlichen Gesellschaften und Autor von zahlreichen Artikeln und Büchern zu aktuellen Themen rund um Innovation, Digitalisierung sowie Geschäftsmodelle. Er hat praktische Erfahrung in unterschiedlichen Industrien und zu verschiedenen strategischen Themen. In seiner beratenden und wissenschaftlichen Tätigkeit ist er auf innovative Unternehmen und deren Weiterentwicklung spezialisiert. Dabei legt er besondere Aufmerksamkeit auf Faktoren, die die Stabilität von Unternehmen beeinflussen.

Prof. Dr. Daniel Schallmo

Fondsportrait

Der Fonds Werte & Sicherheit - Deutsche Aktien Plus verfolgt das Ziel, unter Berücksichtigung des Anlagerisikos einen angemessenen Wertzuwachs zu erzielen. Um das Ziel zu erreichen investiert der Fonds mindestens 51% seines Vermögens in Aktien deutscher Emittenten. Im Rahmen des Investmentprozesses wird angestrebt, unter anderem in die größten deutschen Unternehmen zu investieren. Um die erheblichen Schwankungen an den Kapitalmärkten zu reduzieren, wird das Portfolio nach objektiven und quantifizierbaren Kriterien zeitweise abgesichert. Diese sind unabhängig von Personen und basieren auf dem sich wiederholenden Verhalten der Marktteilnehmer, die in bestimmten Situationen dieselben Entscheidungen wie in der Vergangenheit treffen. Des Weiteren kann der Fonds sein Vermögen in andere Fonds und Bankguthaben investieren. Die Investition in andere Fonds darf jedoch 10% des Vermögens des Fonds nicht überschreiten. Derivate werden zum Zwecke der Absicherung, zur effizienten Portfoliosteuerung und zur Erzielung von Zusatzerträgen eingesetzt. Die Anlagestrategie des Fonds beinhaltet einen aktiven Managementprozess. Der Fonds bildet weder einen Wertpapierindex ab, noch orientiert sich die Gesellschaft für den Fonds an einem festgelegten Vergleichsmaßstab.

Vermögensaufteilung



Fondsberaterportrait

Die W & S Portfoliomanagement GmbH wurde 2017 als Vermögensverwalter für institutionelle Kunden mit Sitz in Ulm gegründet und ist zugelassenes Wertpapierinstitut i.S.d. §2 Abs. 1 mit Lizenz zur Finanzportfolioverwaltung. Die beiden Gründer, Professor Dr. Daniel Schallmo und der geschäftsführende Gesellschafter Heribert Danner, teilen die Überzeugung, aus der Verknüpfung von wissenschaftlicher Theorie und den neuesten Möglichkeiten der Digitalisierung wie quantitative Analyse, Big Data und Künstliche Intelligenz Mehrwerte in Form geringerer Kosten, weniger Risiken und höherer Renditen zu generieren.

Risiko- und Ertragsprofil



Hinweis

Der Gesamtrisikoindikator hilft Ihnen, das mit diesem Produkt verbundene Risiko im Vergleich zu anderen Produkten einzuschätzen. Er zeigt, wie hoch die Wahrscheinlichkeit ist, dass Sie bei diesem Produkt Geld verlieren, weil sich die Märkte in einer bestimmten Weise entwickeln oder wir nicht in der Lage sind, Sie auszubezahlen. Wir haben dieses Produkt auf einer Skala von 1 bis 7 in die Risikoklasse 4 eingestuft, wobei 4 einer mittleren Risikoklasse entspricht. Das Risiko potenzieller Verluste aus der künftigen Wertentwicklung wird als mittel eingestuft. Bei ungünstigen Marktbedingungen ist es möglich, dass die Fähigkeit beeinträchtigt ist, Ihr Rückgabeverlangen auszuführen.

Weitere Informationen zu den Risiken finden Sie in dem Dokument: Wesentliche Anlegerinformationen

Empfohlener Anlagehorizont



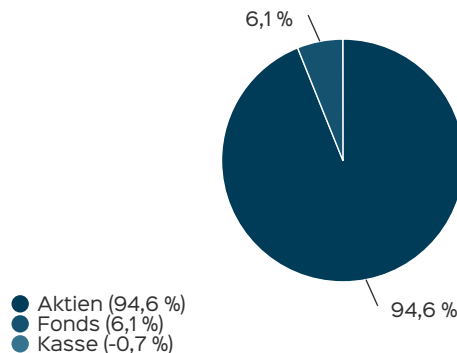
Empfehlung

Der Risikoindikator beruht auf der Annahme, dass Sie das Produkt 7 Jahre halten. Wenn Sie die Anlage frühzeitig einlösen, kann das tatsächliche Risiko erheblich davon abweichen und Sie erhalten unter Umständen weniger zurück.

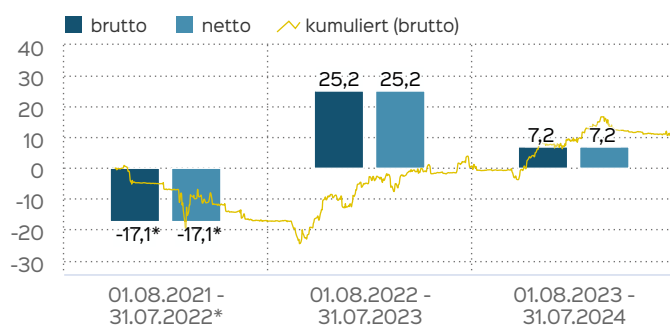
Fondsprofil

Fondsname	Werte & Sicherheit - Deutsche Aktien Plus
Anteilscheinklasse	(I)
ISIN	DE000A3CT6M9
WKN	A3CT6M
Auflegungsdatum	01.11.2021
Gesamtfondsvermögen	11,01 Mio. EUR
NAV	111,37 EUR
Ausgabepreis	111,37 EUR
Rücknahmepreis	111,37 EUR
Fondswährung	EUR
Aktives Management	ja
Geschäftsjahresende	31. Okt.
Ertragsverwendung	Ausschüttung
VL-fähig	nein
Sparplanfähig	nein
Einzelanlagefähig	ja (mind 10.000,00 EUR)
Vertriebszulassung	DE
Cut-off time	16:00 Uhr
Mindestkapitalbeteiligungsquote	min. 51%

Vermögensaufteilung inkl. Derivate



Wertentwicklung in 12-Monats-Perioden



Konditionen

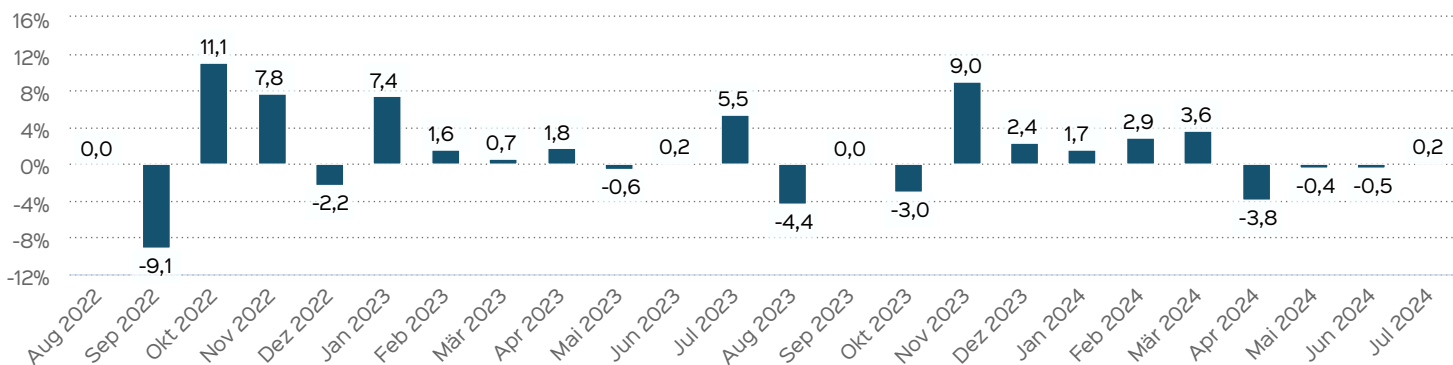
Ausgabeaufschlag	0,00 %
Rücknahmeabschlag	0,00 %
TER (= Laufende Kosten)	1,56 %
Verwaltungsvergütung	davon 1,185 % p.a.
Verwahrstellenvergütung	davon 1,05 % p.a.
Erfolgsabhängige Vergütung	Ja, im letzten Geschäftsjahr 0,0 % (Details siehe "Wichtige Hinweise").

Die Wertentwicklung in der Vergangenheit ist kein verlässlicher Indikator für die künftige Wertentwicklung. Alle Wertentwicklungen gehen von einer Wiederanlage der Ausschüttungen und einem Anlagebetrag von 10.000 EUR aus und umfassen jeweils zwölf Monate. Die mit einem * gekennzeichneten Werte beziehen sich auf einen kürzeren Zeitraum (seit Auflegung). Nettowertentwicklung: Neben sämtlichen im Fonds anfallenden Kosten wird auch der jeweilige Ausgabeaufschlag berücksichtigt. Dieser wird zu Beginn des dargestellten Wertentwicklungszeitraumes vom Anlagebetrag abgezogen. Der Rücknahmeabschlag, sofern ein solcher erhoben wird, wird bei der Rückgabe der Fondsanteile abgezogen. Eine eventuell anfallende, die Wertentwicklung mindernde Depotgebühr bleibt außer Betracht. Bruttowertentwicklung: Entspricht der Nettowertentwicklung, berücksichtigt aber keinen Ausgabeaufschlag.

Wertentwicklung auf Monatsbasis

Alle Angaben in Prozent

Jahr	Jan	Feb	Mär	Apr	Mai	Jun	Jul	Aug	Sep	Okt	Nov	Dez	Wertentwicklung KJ
2022	-2,10	-1,25	-0,12	-3,93	-2,84	-2,65	-0,58	0,02	-9,05	11,12	7,79	-2,22	-7,06
2023	7,43	1,62	0,66	1,79	-0,56	0,20	5,46	-4,38	0,03	-3,02	8,98	2,43	21,72
2024	1,68	2,92	3,64	-3,82	-0,45	-0,47	0,19						3,57



Die frühere Wertentwicklung lässt nicht auf zukünftige Renditen schließen.

Wichtige Hinweise

Quelle aller Daten, sofern nicht anders angegeben: HANSAINVEST.

Dies sind Marketinginformationen. Bitte lesen Sie den [Verkaufsprospekt](#) und das [Basisinformationsblatt](#) bevor Sie eine endgültige Anlageentscheidung treffen. Grundlage für den Kauf sind die jeweils gültigen Verkaufsunterlagen, die ausführliche Hinweise zu den einzelnen mit der Anlage verbundenen Risiken enthalten. Der Verkaufsprospekt und die wesentlichen Anlegerinformationen sind ausschließlich in deutscher Sprache in elektronischer Form erhältlich. Auf Wunsch senden wir Ihnen Druckstücke kostenlos zu.

Der Nettoinventarwert von Investmentfonds unterliegt in unterschiedlichem Maße Schwankungen und es gibt keine Garantie dafür, dass die Anlageziele erreicht werden. Es besteht die Gefahr, dass der Anleger durch den Erwerb der Anlage einen finanziellen Verlust erleidet. Mit dem Erwerb der beworbenen Anlage erwirbt der Anleger lediglich Anteile an einem Fonds und nicht die im Fonds enthaltenen Basiswerte, wie z.B. ein Gebäude oder die Aktie eines Unternehmens.

Die Wertentwicklung wird nach der [BVI-Methode](#) ermittelt. Informationen zur genauen Berechnungsweise der Wertentwicklungen erhalten Sie im Internet unter [Rechenartenbeschreibung](#).

Die zukünftige Wertentwicklung unterliegt der Besteuerung. Diese ist von der persönlichen Situation des jeweiligen Anlegers abhängig und kann sich in der Zukunft ändern.

Das Gesamtfondsvermögen bezieht sich auf das Fondsvermögen aller zum Fonds zugehörigen Anteilsklassen. Dabei wird das Gesamtfondsvermögen in der Währung der Anteilsklasse ausgewiesen, die als erstes aufgelegt wurde.

Die angegebenen laufenden Kosten (Gesamtkostenquote) fielen im letzten Geschäftsjahr des Sondervermögens an; bei neu aufgelegten Fonds handelt es sich um eine Schätzung für das erste Geschäftsjahr. Die anfallenden Kosten können von Jahr zu Jahr schwanken und verringern die Ertragschancen des Anlegers. Nähere Informationen zu den Kosten und zu einer etwaigen Erfolgsvergütung und deren Zusammensetzung sind aus den wesentlichen Anlegerinformationen zu entnehmen.

Bei einer Investition in den Fonds Werte & Sicherheit - Deutsche Aktien Plus (I) fällt eine Performancefee für den Anleger an, wenn die positive Wertentwicklung des Fonds Werte & Sicherheit - Deutsche Aktien Plus (I) die Hurdle Rate von 6 % im Geschäftsjahr übersteigt. Die Performancefee wird folgendermaßen berechnet und verringert die positive Wertentwicklung des Anlegers. 20 % des Betrages, um den der Anteilwert am Ende einer Abrechnungsperiode den Anteilwert am Anfang der Abrechnungsperiode um 6 % übersteigt (absolut positive Anteilwertentwicklung), jedoch insgesamt höchstens bis zu 15 % des Durchschnittswerts in der Abrechnungsperiode. Eine negative Wertentwicklung muss aufgeholt werden.

Die in den gegebenenfalls dargestellten Anlagestrukturen oder Vermögensaufteilungen angegebenen Prozentwerte beziehen sich generell auf das gesamte Fondsvermögen. Für die Darstellung einzelner Strukturen wird jeweils nur eine Teilmenge der Vermögensarten als Basis verwendet (z.B. bei Branchen nur der Aktienanteil), so dass in der Summe nicht zwingend 100% erreicht werden.

Die Darstellung der Top Wertpapiere (sofern angezeigt) erfolgt für maximal 60% des Fondsvermögens.

Bei den dargestellten Werten handelt es sich um gerundete Werte, so dass die Summe der Werte von 100 % abweichen kann.

Die Cut-off time bezeichnet den täglichen Orderannahmeschluss der Verwahrstelle des Fonds. Sie wird bei der depotführenden Stelle des Anlegers regelmäßig früher liegen.

Dieses Dokument und die in ihm enthaltenen Informationen richten sich nicht an US-Personen und dürfen nicht in den USA verbreitet werden.

Eine Zusammenfassung der Anlegerrechte in deutscher Sprache können Sie auf unserer Website unter [Compliance](#) erhalten.

Der Vertrieb des Fonds kann jederzeit in Übereinstimmung mit den Vorschriften des KAGB widerrufen werden.

Kontakt: Fondsmanager

W & S Portfoliomanagement GmbH
Karlstraße 37
89073 Ulm
Tel: +49 (0)731 38 90 10-22
E-Mail: info@werteundsicherheit.de
Internet: <http://www.werteundsicherheit.com>

Verwaltungsgesellschaft

Weltoffen. Partnerschaftlich. Verlässlich.
An diesen Werten wollen wir uns messen lassen.

Als eines der ältesten Investment-Unternehmen in Deutschland prägen traditionelle hanseatische Prinzipien, wie Weltoffenheit, Vertrauenswürdigkeit und Verlässlichkeit, seit jeher unsere Firmenphilosophie. Innovatives Denken und eine konsequente Serviceorientierung haben uns zu dem gemacht, was wir heute sind: Eine Kapitalverwaltungsgesellschaft, deren oberstes Ziel es ist, für ihre Kunden Werte zu schaffen.

HANSAINVEST ist eine Tochter der SIGNAL IDUNA Gruppe.

Kontakt:

HANSAINVEST
Hanseatische Investment-GmbH
Kapstadtring 8
22297 Hamburg
Telefon: (0 40) 3 00 57 - 0
Telefax: (0 40) 3 00 57 - 60 70
E-Mail: service@hansainvest.de
Internet: <https://www.hansainvest.com>