

## Bankhaus Neelmeyer Rentenstrategie V

WERBUNG

31. März 2024

### Investmentstrategie

Dieser Fonds investiert ausschließlich in Anleihen die zum Kaufzeitpunkt ein Investmentgrade-Rating ausweisen können. Alle Investitionen lauten auf Euro. Durch aktives Management strebt der Fonds eine positive Wertentwicklung nach Inflation und Kosten an.

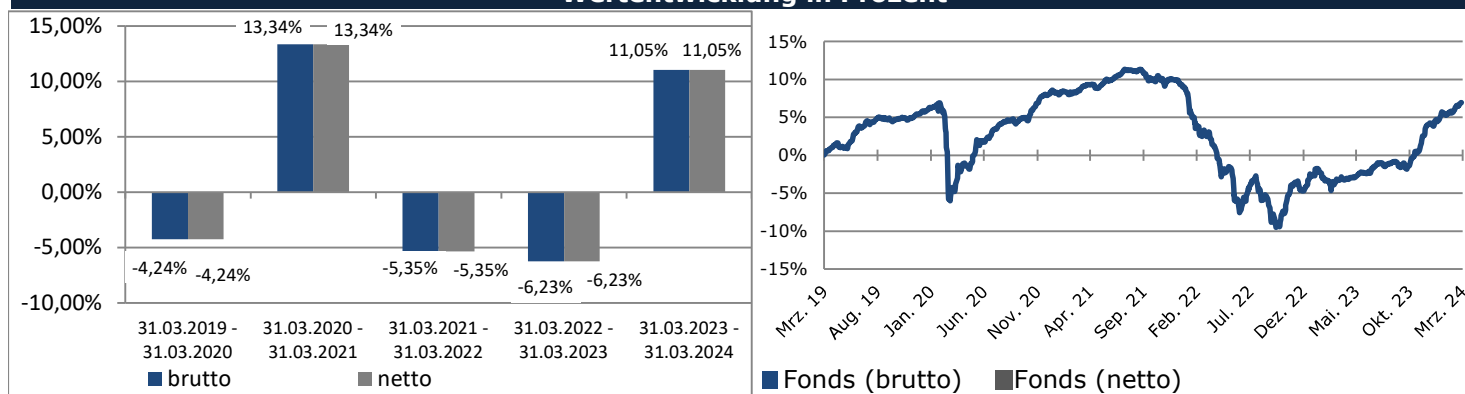
### Kommentar des Portfoliomanagers

Wie erwartet beließ die US-amerikanische Notenbank FED ihren Leitzins in der März-Sitzung unverändert. Bis zum Ende dieses Jahres stehen weiterhin drei Zinssenkungen im Raum. Zudem will die FED demnächst das Tempo des Abbaus ihrer Bilanzsumme zurückfahren. Schon Anfang des Monats beschloss die europäische Notenbank EZB ihre Leitzinsen unverändert zu lassen und verwies abermals auf einen datengestützten Ansatz bezüglich der zukünftig zu treffenden Entscheidungen. Ob die EZB dem hohen Lohndruck oder der schwachen Konjunktur das größere Entscheidungsgewicht beimessen wird, bleibt abzuwarten. Die Renditen der 10-jährigen Bundesanleihen und der 10-jährigen US-Treasurys bewegten sich in geringer Schwankungsbreite seitwärts.

### Anlegerprofil

Der Fonds ist insbesondere für Anleger interessant, die eine stabile Wertentwicklung und eine positive Realverzinsung nach Kosten anstreben.

### Wertentwicklung in Prozent



Erläuterungen und Modellrechnung, die Bruttowertentwicklung (BVI-Methode) berücksichtigt alle auf Fondsebene anfallenden Kosten, die Nettowertentwicklung zusätzlich den Ausgabeaufschlag; weitere Kosten können auf Anlegerebene anfallen (z.B. Depotkosten). Da kein Ausgabeaufschlag anfällt unterscheidet sich die Darstellung brutto/netto bei diesem Fonds nicht. Wertentwicklungen in der Vergangenheit sind kein zuverlässiger Indikator für die künftige Wertentwicklung.

### ergänzende Fondskennzahlen

Rendite aktueller Monat	1,32%	Volatilität (seit Auflage)	3,56%
Rendite 1 Jahr	11,05%	Duration in Jahren <sup>1</sup>	3,50
Rendite 3 Jahre (kumuliert)	-1,45%	Durchschnittliche Restlaufzeit in Jahren	3,95
Rendite 3 Jahre (p.a.)	-0,49%	Durchschnittliche Restrendite p.a. <sup>1</sup>	4,71%
Rendite 5 Jahre (kumuliert)	6,96%	Sharpe Ratio (seit Auflage)	0,39
Rendite 5 Jahre (p.a.)	1,35%	<sup>1</sup> ohne Berücksichtigung von Floater-, Floor- und Cap-Anleihen	

### Fondsdaten

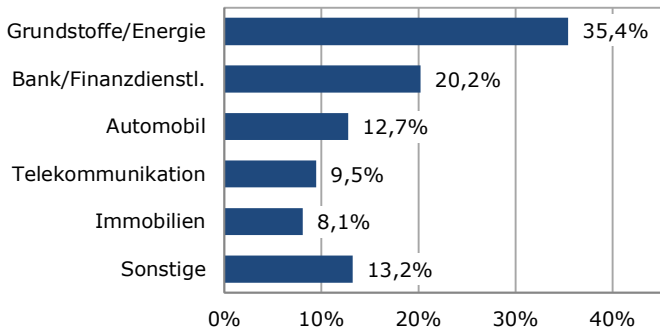
Fondsname	Bankhaus Neelmeyer Rentenstrategie (V)
ISIN/WKN	LU1897294564 / A2N7QL
Fondspreis per Monatsultimo	102,42
Fondswährung	EUR
Fondsvolumen in Millionen per Monatsultimo	365,90
Letzte Ausschüttung	Januar 24
Geschäftsjahr	01.01. - 31.12.
Auflegedatum	03.12.2018
Fondstyp	Rentenfonds
Preisinformation	www.hansainvest.com
Anlageberater	Bankhaus Neelmeyer, Zweigniederlassung der Oldenburgische Landesbank AG
Fondsmanagement	SIGNAL IDUNA Asset Management GmbH
Verwaltungsgesellschaft	HANSAINVEST
Depotbank	DZ PRIVATBANK S.A.

### Gebühren/Kosten

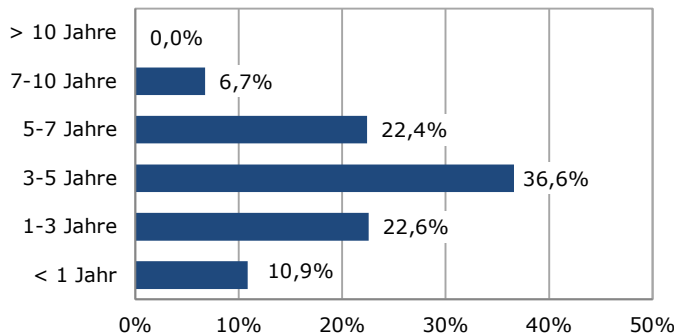
Ausgabeaufschlag	0,00%
Laufende Kosten <sup>2</sup> (laut PRIIPS per 24.01.2024)	0,40%
davon Managementgebühr	0,40%
Anlageberater	0,00%

<sup>2</sup>p.a. des jeweiligen Nettofondsvermögens

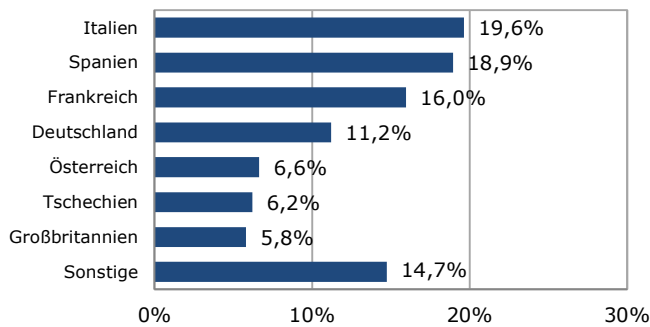
**Gewichtung nach Branche**



**Gewichtung nach Laufzeit**



**Länderzusammensetzung**



**Gewichtung nach Währung**

EUR	100,0%
-----	--------

**Fondsstruktur**

Unternehmensanleihen	88,35%
Bankanleihen	10,79%
Anleihenfutures	0,00%
Bar	0,86%

**Chancen**

- Ausgewogenes Verhältnis zwischen Rendite und Risiko
- Breite Streuung in verschiedene Einzelwerte
- Ausschließlich Anleihen mit hoher Schuldnerqualität
- Unabhängiges Risikomanagement

**Risiken**

- Durch aktives Management kann das Anlageergebnis von der Performance des Gesamtmarktes abweichen (Managementrisiko)
- Der Kurs kann unter den Kaufpreis fallen, zu dem der Kunde den Anteil erworben hat
- Der Fonds unterliegt Kursschwankungen, welche zu Verlusten führen können
- Bonitätsrisiko der Anleihe-Emittenten
- Da der Fonds in Anleihen investiert, kann der Fondswert durch Zinsänderungen sowohl positiv als auch negativ beeinflusst werden

**Glossar**

▪ Volatilität

Die Volatilität drückt aus, wie sehr die Rendite einer Geldanlage in einem bestimmten Zeitraum um einen Mittelwert schwankt. Sie ist somit das Maß für den Risikogehalt eines Fonds. Je stärker die Schwankungen, umso höher die Volatilität. Anhand der Volatilität lässt sich das Gewinn- und Verlustpotenzial einer Anlage abschätzen.

▪ Duration

Durchschnittliche Kapitalbindung in Jahren einer festverzinslichen Anlage oder eines Portfolios in festverzinslichen Anlagen. Je länger die Duration, umso stärker reagiert die Anleihe oder das Portfolio auf Veränderungen des Zinsniveaus und umgekehrt.

▪ Sharpe Ratio

Die Sharpe-Ratio misst die Überrendite einer Geldanlage gegenüber dem risikofreien Zinssatz im Verhältnis zur Volatilität.

**Zahl-, Informations- und Vertriebsstellen in der Bundesrepublik Deutschland**

Bankhaus Neelmeyer  
Zweigniederlassung der Oldenburgische Landesbank AG [www.neelmeyer.de](http://www.neelmeyer.de)

**Weitere Informationsstelle**

DZ PRIVATBANK S.A.  
4, rue Thomas Edison  
L-2016 Luxembourg

**HANSAINVEST**

HANSAINVEST  
Hanseatische Investment-GmbH  
Kapstadtring 8  
22297 Hamburg

Rechtlicher Hinweis

Diese Werbeproschüre dient ausschließlich Ihrer Information und stellt keine Anlageempfehlung dar. Diese Information ist keine vollständige Darstellung. Die Angaben gelten auch nicht als Angebot zum Kauf oder Verkauf von Wertpapieren oder anderen Finanzinstrumenten und können eine persönliche Beratung nicht ersetzen. Vergangenheitswerte, Simulationen und Prognosen sind kein verlässlicher Indikator für die zukünftige Wertentwicklung. Investitionen in Investmentfonds sind mit unterschiedlichen Risikofaktoren verbunden. Nur wer sich über die Risiken des abzuschließenden Geschäfts zweifelsfrei im Klaren ist und in der Lage ist, die damit gegebenenfalls eintretenden Verluste zu tragen, sollte derartige Geschäfte tätigen. Bitte nehmen Sie daher Kontakt zu Ihrer Anlageberaterin oder Ihrem Anlageberater auf, bevor Sie, basierend auf diesen Informationen, eine Entscheidung treffen. Verbindlich sind die wesentlichen Anlegerinformationen und der Verkaufsprospekt in der jeweils gültigen Fassung. Diese sind in der Zweigniederlassung der Oldenburgische Landesbank AG Bankhaus Neelmeyer kostenfrei erhältlich.

Zusätzliche Informationen

Quelle: HANSAINVEST und Refinitiv