

Marketinginformationen

Fondsberaterkommentar

Im Oktober setzte der globale Aktienmarkt seinen Aufwärtstrend fort: Der MSCI World legte in Euro gerechnet um 3,8 % zu. Haupttreiber waren erneut die großen Technologiewerte.

Besonders auffällig war die Entwicklung am Goldmarkt: Der Preis stieg zeitweise auf ein neues Allzeithoch von 4.356 US-Dollar je Unze, bevor er den Monat bei 4.003 US-Dollar beendete. Durch die 1,7 % aufwertung des US-Dollars gegenüber dem Euro ergab sich für Euro-Anleger ein Monatsplus von 5,5 %.

In der Geldpolitik senkte die US-Notenbank (Fed) angesichts schwächerer Arbeitsmarktdaten den Leitzins um 25 Basispunkte auf 3,75-4,0 %. Die EZB beließ ihre Zinsen dagegen unverändert. Der RM Select Invest Global konnte vorallem durch den Anstieg bei den Japanischen Aktien sowie bei den Lithium-, Gold- und Silberminen im Monatsverlauf um 1,44 % zulegen.

Wir sind überzeugt, dass sich langfristig orientiertes Investieren auch in einem herausfordernden Marktumfeld weiter auszahlt. Der RM Select Invest Global bleibt dabei ein verlässlicher Baustein für Anleger, die global diversifiziert in substanzstarke Unternehmen investieren möchten. Im Fonds nutzen wir durch die erhöhte Volatilität gezielt antizyklisch die uns bietenden Chancen an den Kapitalmärkten.

31.10.2025
Günter Roidl & Gerhard Meier

Fondsportrait

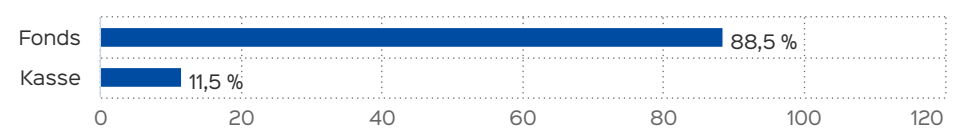
Das Anlageziel des RM Select Invest Global ist es, gezielt an der globalen Kapitalmehrung teilzuhaben, während in rezessiven Phasen durch die Beimischung von sicherheitsorientierten Investments und aktivem Risikomanagement die Grundlage für ein attraktives Kapitalwachstum und Substanzerhalt geschaffen wird. Die Aufteilung des Fondsvermögens in Aktien, Renten, alternative Investments und Kasse wird je nach Marktsituation so vorgenommenen, dass eine optimale Gesamtrendite erreicht wird.

Ratings & Rankings

Morningstar Rating™ Gesamt	★★★
ESG Rating	BBB
ESG Score	n.a.
ESG-Kategorie gem. SFDR	Artikel 6

Das ESG Rating wurde auf Basis von MSCI ESG bereitgestellter Daten entwickelt und berechnet.

Vermögensaufteilung



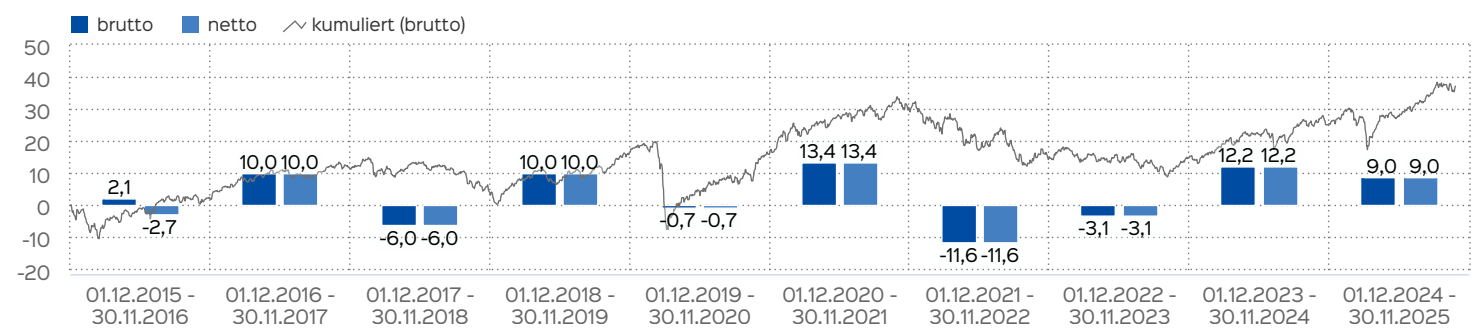
Fondsprofil

Fondsname	RM Select Invest Global
ISIN	DE000A0MP243
WKN	A0MP24
Fondskategorie	Gemischte Fonds
Auflegungsdatum	01.08.2007
Gesamtfondsvermögen	23,94 Mio. EUR
NAV	14,04 EUR
Ausgabepreis	14,74 EUR
Rücknahmepreis	14,04 EUR
Anteilklassenwährung	EUR
Aktives Management	ja
Ausgabeaufschlag	5,00 %
Rücknahmeabschlag	0,00 %
Geschäftsjahresende	30. Nov.
Ertragsverwendung	Ausschüttung
TER (= Laufende Kosten)	2,58 %
Verwaltungsvergütung	davon 1,80 % p.a.
Verwahrstellenvergütung	davon 0,05 % p.a.
Erfolgsabhängige Vergütung	Nein
VL-fähig	nein
Sparplanfähig	ja (mind 50,00 EUR)
Einzelanlagefähig	ja (mind 50,00 EUR)
Vertriebszulassung	DE
Cut-off time	16:00 Uhr
Mindestkapitalbeteiligungsquote	min. 51%

Kennzahlen

Dauer des Verlustes in Tagen	155
Volatilität	5,99 %

Wertentwicklung in 12-Monats-Perioden



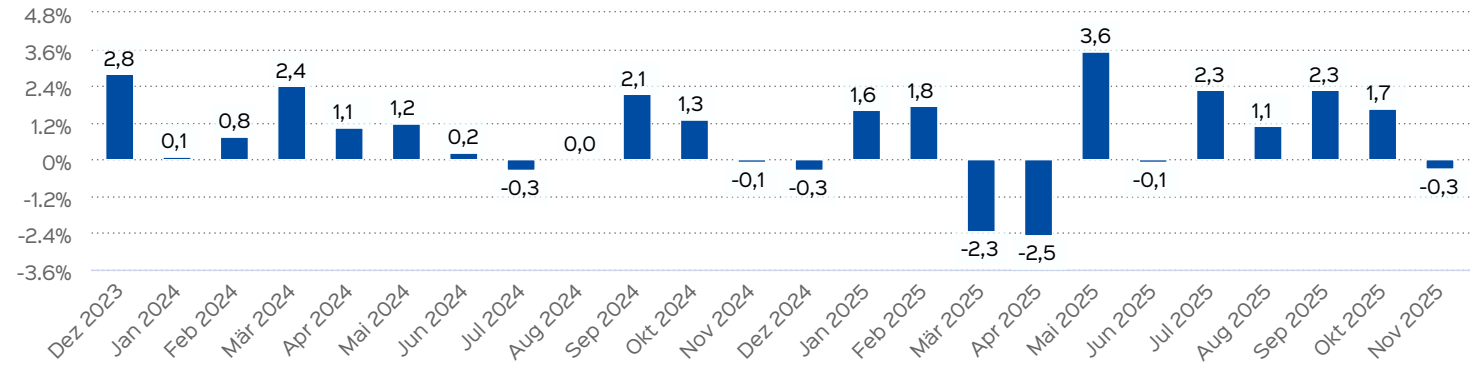
Die Wertentwicklung in der Vergangenheit ist kein verlässlicher Indikator für die künftige Wertentwicklung. Alle Wertentwicklungen gehen von einer Wiederanlage der Ausschüttungen und einem Anlagebetrag von 50 EUR aus und umfassen jeweils zwölf Monate. Nettowertentwicklung: Neben sämtlichen im Fonds anfallenden Kosten wird auch der jeweilige Ausgabeaufschlag von 5,00 % des Anlagebetrags (= 2,38 EUR) berücksichtigt. Dieser wird zu Beginn des dargestellten Wertent-

wicklungszeitraumes vom Anlagebetrag abgezogen. Der Rücknahmeabschlag, sofern ein solcher erhoben wird, wird bei der Rückgabe der Fondsanteile abgezogen. Eine eventuell anfallende, die Wertentwicklung mindernde Depotgebühr bleibt außer Betracht. Bruttowertentwicklung: Entspricht der Nettowertentwicklung, berücksichtigt aber keinen Ausgabeaufschlag.

Wertentwicklung auf Monatsbasis

Alle Angaben in Prozent

Jahr	Jan	Feb	Mär	Apr	Mai	Jun	Jul	Aug	Sep	Okt	Nov	Dez	Wertentwicklung KJ
2023	3,14	-2,33	-0,25	-1,07	0,25	-0,25	1,83	-1,96	-1,67	-2,37	3,04	2,81	0,93
2024	0,08	0,75	2,40	1,05	1,20	0,24	-0,32	0,00	2,14	1,32	-0,08	-0,32	8,75
2025	1,64	1,76	-2,33	-2,47	3,56	-0,08	2,29	1,12	2,29	1,66	-0,28		9,35



Die frühere Wertentwicklung lässt nicht auf zukünftige Renditen schließen.

Wertentwicklung in Perioden

	kumuliert	p.a.
laufendes Jahr	9,35 %	
1 Monat	-0,28 %	
3 Monate	3,69 %	
6 Monate	7,18 %	
1 Jahr	9,00 %	9,00 %
3 Jahre	18,46 %	5,82 %
5 Jahre	18,85 %	3,52 %
10 Jahre	37,11 %	3,21 %
seit Auflegung	48,62 %	2,18 %

Die frühere Wertentwicklung lässt nicht auf zukünftige Renditen schließen.

Risiko- und Ertragsprofil

< Geringeres Risiko

Höheres Risiko >



< Potenziell geringerer Ertrag

Potenziell höherer Ertrag >

Hinweis

Der Gesamtrisikoindikator hilft Ihnen, das mit diesem Produkt verbundene Risiko im Vergleich zu anderen Produkten einzuschätzen. Er zeigt, wie hoch die Wahrscheinlichkeit ist, dass Sie bei diesem Produkt Geld verlieren, weil sich die Märkte in einer bestimmten Weise entwickeln oder wir nicht in der Lage sind, Sie auszubezahlen. Wir haben dieses Produkt auf einer Skala von 1 bis 7 in die Risikoklasse 3 eingestuft, wobei 3 einer mittelniedrigen Risikoklasse entspricht. Das Risiko potenzieller Verluste aus der künftigen Wertentwicklung wird als mittelniedrig eingestuft. Bei ungünstigen Marktbedingungen ist es unwahrscheinlich, dass die Fähigkeit beeinträchtigt ist, Ihr Rückgabeverlangen auszuführen.

Weitere Informationen zu den Risiken finden Sie in dem Dokument: Basisinformationsblatt (PRIIPs)

Empfohlener Anlagehorizont



Empfehlung

Der Risikoindikator beruht auf der Annahme, dass Sie das Produkt 5 Jahre halten. Wenn Sie die Anlage frühzeitig einlösen, kann das tatsächliche Risiko erheblich davon abweichen und Sie erhalten unter Umständen weniger zurück.

Wichtige Hinweise

Quelle aller Daten, sofern nicht anders angegeben: HANSAINVEST.

Dies sind Marketinginformationen. Bitte lesen Sie den [Verkaufsprospekt](#) und das [Basisinformationsblatt](#) bevor Sie eine endgültige Anlageentscheidung treffen. Grundlage für den Kauf sind die jeweils gültigen Verkaufsunterlagen, die ausführliche Hinweise zu den einzelnen mit der Anlage verbundenen Risiken enthalten. Der Verkaufsprospekt und die wesentlichen Anlegerinformationen sind ausschließlich in deutscher Sprache in elektronischer Form erhältlich. Auf Wunsch senden wir Ihnen Druckstücke kostenlos zu.

Der Nettoinventarwert von Investmentfonds unterliegt in unterschiedlichem Maße Schwankungen und es gibt keine Garantie dafür, dass die Anlageziele erreicht werden. Es besteht die Gefahr, dass der Anleger durch den Erwerb der Anlage einen finanziellen Verlust erleidet. Mit dem Erwerb der beworbenen Anlage erwirbt der Anleger lediglich Anteile an einem Fonds und nicht die im Fonds enthaltenen Basiswerte, wie z.B. ein Gebäude oder die Aktie eines Unternehmens.

Die Wertentwicklung wird nach der [BVI-Methode](#) ermittelt. Informationen zur genauen Berechnungsweise der Wertentwicklungen erhalten Sie im Internet unter [Rechenartenbeschreibung](#).

Die zukünftige Wertentwicklung unterliegt der Besteuerung. Diese ist von der persönlichen Situation des jeweiligen Anlegers abhängig und kann sich in der Zukunft ändern.

Das Gesamtfondsvermögen bezieht sich auf das Fondsvermögen aller zum Fonds zugehörigen Anteilsklassen. Dabei wird das Gesamtfondsvermögen in der Währung der Anteilsklasse ausgewiesen, die als erstes aufgelegt wurde.

Die angegebenen laufenden Kosten (Gesamtkostenquote) fielen im letzten Geschäftsjahr des Sondervermögens an; bei neu aufgelegten Fonds handelt es sich um eine Schätzung für das erste Geschäftsjahr. Die anfallenden Kosten können von Jahr zu Jahr schwanken und verringern die Ertragschancen des Anlegers. Nähere Informationen zu den Kosten und zu einer etwaigen Erfolgsvergütung und deren Zu-

sammensetzung sind aus den wesentlichen Anlegerinformationen zu entnehmen.

Es wird keine Erfolgsvergütung berechnet.

© 2025 Morningstar. Alle Rechte vorbehalten. Die hierin enthaltenen Informationen: (1) sind für Morningstar und/oder ihre Inhalte-Anbieter urheberrechtlich geschützt; (2) dürfen nicht vervielfältigt oder verbreitet werden; und (3) deren Richtigkeit, Vollständigkeit oder Aktualität wird nicht garantiert. Weder Morningstar noch deren Inhalte-Anbieter sind verantwortlich für etwaige Schäden und Verluste, die aus der Verwendung dieser Informationen entstehen.

Die in den gegebenenfalls dargestellten Anlagestrukturen oder Vermögensaufteilungen angegebenen Prozentwerte beziehen sich generell auf das gesamte Fondsvermögen. Für die Darstellung einzelner Strukturen wird jeweils nur eine Teilmenge der Vermögensarten als Basis verwendet (z.B. bei Branchennur der Aktienanteil), so dass in der Summe nicht zwingend 100% erreicht werden.

Die Darstellung der Top Wertpapiere (sofern angezeigt) erfolgt für maximal 60% des Fondsvermögens.

Bei den dargestellten Werten handelt es sich um gerundete Werte, so dass die Summe der Werte von 100 % abweichen kann.

Die Cut-off time bezeichnet den täglichen Orderannahmeschluss der Verwahrstelle des Fonds. Sie wird bei der depotführenden Stelle des Anlegers regelmäßig früher liegen.

Dieses Dokument und die in ihm enthaltenen Informationen richten sich nicht an US-Personen und dürfen nicht in den USA verbreitet werden.

Eine Zusammenfassung der Anlegerrechte in deutscher Sprache können Sie auf unserer Website unter [Compliance](#) erhalten.

Der Vertrieb des Fonds kann jederzeit in Übereinstimmung mit den Vorschriften des KAGB widerrufen werden.

Kontakt: Fondsberater

R & M Vermögensverwaltung GmbH
Eichenstraße 1
D-92442 Wackersdorf
Telefon +49 (0)9431 2 10 92-80
Fax +49 (0)9431 2 10 92-99
Internet: <http://www.rm-fonds.de>

Kontakt: Vertriebspartner

R & M Vermögensverwaltung GmbH
Eichenstraße 1
D-92442 Wackersdorf
Telefon +49 (0)9431 2 10 92-80
Fax +49 (0)9431 2 10 92-99
Internet: <http://www.rm-fonds.de>

Verwaltungsgesellschaft

HANSAINVEST
Hanseatische Investment-GmbH
Kapstadtring 8
22297 Hamburg
Telefon: (0 40) 3 00 57 - 0
Telefax: (0 40) 3 00 57 - 60 70
E-Mail: info@hansainvest.de
Internet: <http://www.hansainvest.com>