

Marketinginformationen

Fondsmanagerkommentar



Die Aktienmärkte zeigten sich im November uneinheitlich und volatil. Diskussionen und Sorgen über eine hohe Bewertung sowie Finanzierungsfragen im Bereich von Technologieunternehmen belasteten vor allem KI-nahe Aktientitel. Das Ende des US-Shutdowns und konstruktive Gespräche im Ukraine-/Russland-Konflikt sorgten hingegen für Unterstützung. Unter den beobachteten europäischen Indizes konnten der EuroSTOXX50 und der STOXX600 per Saldo ein Plus von rund 0,1% bzw. 0,8% verzeichnen, während der DAX gut 0,5% verlor und damit erneut Underperformer war. Branchenseitig (STOXX600) führten Healthcare-Titel und Banken die Outperformer an. Die Verliererseite führten umgekehrt Technologie- und Industriewerte an. In den USA legte der S&P500 um gut 0,1% zu, während der Nasdaq Composite gut 1,5% verlor. In Asien konnte der japanische Topix ein Plus von 1,4% verzeichnen, während der Hang Seng knapp 0,2% einbüßte.

Der HANSAsmart Select E verfolgt einen rein quantitativen, risikominimierenden Ansatz innerhalb der liquiden Aktien der Eurozone. Im Vergleich zum Index lagen die größten Übergewichtungen in den Bereichen Personal Care & Haushaltsgüter, Telekommunikation und Versorger. Der Fonds liegt zum Monatsultimo bei einer Jahresperformance von rund 10,8%.

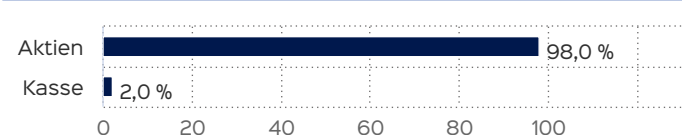
30.11.2025

Stephan Fuchs

Fondsprofil

Fondsname	HANSAsmart Select E
Anteilscheinklasse	(Class-A)
ISIN	DE000A1H44U9
WKN	A1H44U
Auflegungsdatum	04.10.2011
Gesamtfondsvermögen	86,70 Mio. EUR
NAV	99,81 EUR
Ausgabepreis	104,80 EUR
Rücknahmepreis	99,81 EUR
Anteilklassenwährung	EUR
Aktives Management	ja
Ausgabeaufschlag	5,00 %
Rücknahmeabschlag	0,00 %
Geschäftsjahresende	31. Dez.
Ertragsverwendung	Ausschüttung
TER (= Laufende Kosten)	1,58 %
Verwaltungsvergütung	davon 1,50 % p.a.
Verwahrstellenvergütung	davon 0,05 % p.a.
Erfolgsabhängige Vergütung	Nein
VL-fähig	ja
Sparplanfähig	ja
Einzelanlagefähig	ja
Vertriebszulassung	DE
Cut-off time	16:00 Uhr
Mindestkapitalbeteiligungsquote	min. 51%

Vermögensaufteilung



Wertentwicklung in 12-Monats-Perioden



Die Wertentwicklung in der Vergangenheit ist kein verlässlicher Indikator für die künftige Wertentwicklung. Alle Wertentwicklungen gehen von einer Wiederranlage der Ausschüttungen und einem Anlagebetrag von 1.000 EUR aus und umfassen jeweils zwölf Monate. Nettowertentwicklung: Neben sämtlichen im Fonds anfallenden Kosten wird auch der jeweilige Ausgabeaufschlag von 5,00% des Anlagebetrags (= 47,62 EUR) berücksichtigt. Dieser wird zu Beginn des dargestellten Wertent-

wicklungszeitraumes vom Anlagebetrag abgezogen. Der Rücknahmeabschlag, sofern ein solcher erhoben wird, wird bei der Rückgabe der Fondsanteile abgezogen. Eine eventuell anfallende, die Wertentwicklung mindernde Depotgebühr bleibt außer Betracht. Bruttowertentwicklung: Entspricht der Nettowertentwicklung, berücksichtigt aber keinen Ausgabeaufschlag.

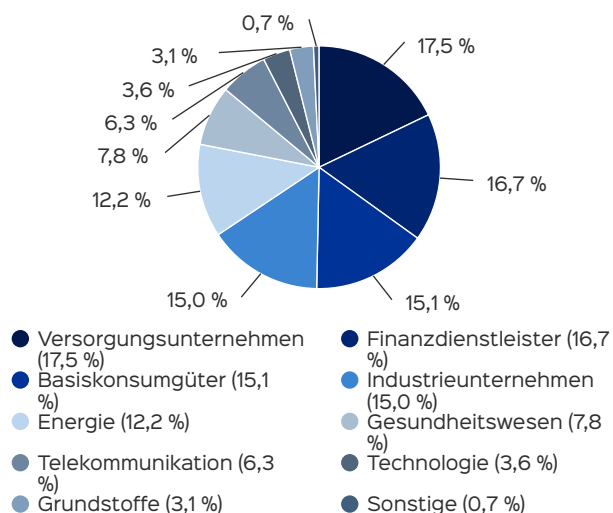
Top Wertpapiere

ITALGAS S.P.A. O.N.	3,28 %
ARGENX SE EO -,10	3,22 %
WARTSILA B EO 3,50	3,19 %
REPSOL S.A. INH. EO 1	3,17 %
GALP ENERGIA SGPS NOM.EO1	3,14 %
ENDESA INH. EO 1,20	3,14 %
NN GROUP NV EO -,12	3,12 %
SNAM S.P.A.	3,11 %
SAMPO OYJ A	3,09 %
UPM KYMMENE CORP.	3,09 %

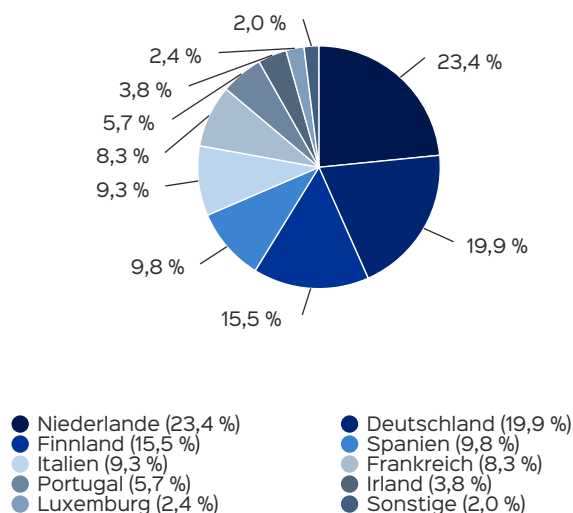
Kennzahlen

Dauer des Verlustes in Tagen	60
Sharpe Ratio	0,54
Volatilität	10,32 %
Max Drawdown	-11,67 %
Anzahl negativer Monate	17
Anzahl positiver Monate	19
Anteil positiver Monate	52,78 %
Schlechtester Monat	-4,33 %
Bester Monat	4,75 %

Anlagestruktur nach Branchen



Anlagestruktur nach Ländern



Wertentwicklung in Perioden

	kumuliert	p.a.
laufendes Jahr	10,29 %	
1 Monat	-1,29 %	
3 Monate	3,18 %	
6 Monate	-0,16 %	
1 Jahr	9,63 %	9,63 %
3 Jahre	28,02 %	8,59 %
5 Jahre	29,00 %	5,23 %
10 Jahre	23,60 %	2,14 %
seit Auflegung	138,23 %	6,32 %

Die frühere Wertentwicklung lässt nicht auf zukünftige Renditen schließen.

Anlagestruktur nach Indices

STXE 600 Index (Price) (EUR)	46,43 %
DAX Performance-Index	10,25 %
STXE 50 Index (Price) (EUR)	7,48 %

Wertentwicklung von Einzelanlage / Sparplan

Einzelanlage von 1000 EUR

	Euro	p.a.	kumuliert
1 Jahr	1.096,33 €	9,63 %	9,63 %
3 Jahre	1.280,24 €	8,59 %	28,02 %
5 Jahre	1.290,01 €	5,23 %	29,00 %
10 Jahre	1.236,01 €	2,14 %	23,60 %
Seit Auflegung	2.382,26 €	6,32 %	138,23 %

Sparplan von 50 EUR

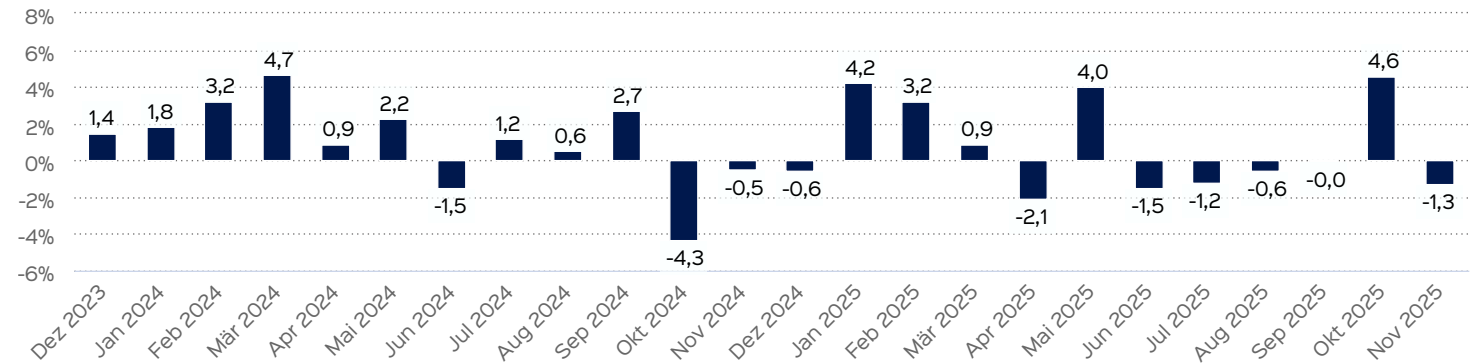
	Euro	p.a.
1 Jahr	624,02 €	7,47 %
3 Jahre	2.009,09 €	7,26 %
5 Jahre	3.452,61 €	5,56 %
10 Jahre	7.023,89 €	3,10 %
Seit Auflegung	10.985,80 €	3,52 %

Die frühere Wertentwicklung lässt nicht auf zukünftige Renditen schließen.

Wertentwicklung auf Monatsbasis

Alle Angaben in Prozent

Jahr	Jan	Feb	Mär	Apr	Mai	Jun	Jul	Aug	Sep	Okt	Nov	Dez	Wertentwicklung KJ
2023	3,51	3,42	-1,21	2,25	-2,37	-0,18	2,18	-2,45	-3,55	-2,38	4,75	1,44	5,10
2024	1,82	3,24	4,69	0,93	2,24	-1,52	1,17	0,56	2,71	-4,33	-0,47	-0,59	10,60
2025	4,20	3,21	0,86	-2,09	4,01	-1,49	-1,22	-0,56	-0,05	4,58	-1,29		10,29



Die frühere Wertentwicklung lässt nicht auf zukünftige Renditen schließen.

Chancen

- Der Fonds ist am europäischen Aktienmarkt engagiert, um in besonderer Weise von einer positiven Entwicklung der europäischen Konjunktur profitieren zu können.
- Der quantitative Managementansatz zielt auf eine Risikoreduzierung ab.
- Auf lange Sicht besteht ein hohes Renditepotenzial von Aktien.
- Der Fonds investiert in Aktien und damit in Sachwerte.

Risiken

- Die Konzentration des Fonds auf sein spezifisches Anlagesegment verhindert eine Streuung über verschiedene Assetklassen.
- Aktien sind grundsätzlich durch eine höhere Schwankung in der Kursentwicklung gekennzeichnet.
- Der Fonds orientiert sich bewusst nicht an der Benchmark und kann daher erheblich von dieser abweichen.
- Informationen zu weiteren Risiken können dem Basisinformationsblatt und dem VKP entnommen werden.
- Insbesondere weist der Fonds aufgrund seiner Zusammensetzung und des möglichen Einsatzes von Derivaten erhöhte Schwankungen des Anteilspreises auf.

Risiko- und Ertragsprofil



Hinweis

Der HANSAsmart Select E (Class-A) ist in Kategorie 6 eingestuft, weil sein Anteilpreis stark schwankt und deshalb sowohl Verlustrisiken als auch Gewinnchancen hoch sein können. Dieser Indikator beruht auf historischen Daten; eine Vorhersage künftiger Entwicklungen ist damit nicht möglich. Die Einstufung des Fonds kann sich künftig ändern und stellt keine Garantie dar. Auch ein Fonds, der in Kategorie 1 eingestuft wird, stellt keine völlig risikolose Anlage dar.

Weitere Informationen zu den Risiken finden Sie in dem Dokument: Basisinformationsblatt (PRIIPs)

Empfohlener Anlagehorizont



Empfehlung

Dieser Fonds ist unter Umständen für Anleger nicht geeignet, die ihr Geld innerhalb eines Zeitraums von 5 Jahren aus dem Fonds wieder zurückziehen wollen.

Wichtige Hinweise

Quelle aller Daten, sofern nicht anders angegeben: HANSAINVEST.

Dies sind Marketinginformationen. Bitte lesen Sie den [Verkaufsspekt](#) und das [Basisinformationsblatt](#) bevor Sie eine endgültige Anlageentscheidung treffen. Grundlage für den Kauf sind die jeweils gültigen Verkaufsunterlagen, die ausführliche Hinweise zu den einzelnen mit der Anlage verbundenen Risiken enthalten. Der Verkaufsspekt und die wesentlichen Anlegerinformationen sind ausschließlich in deutscher Sprache in elektronischer Form erhältlich. Auf Wunsch senden wir Ihnen Druckstücke kostenlos zu.

In dem Dokument Nachhaltigkeitsbezogene Offenlegungen finden Sie Informationen über die nachhaltigkeitsrelevanten Aspekte gemäß der Verordnung (EU) 2019/2088 in Bezug auf den beworbenen Fonds.

Der Nettoinventarwert von Investmentfonds unterliegt in unterschiedlichem Maße Schwankungen und es gibt keine Garantie dafür, dass die Anlageziele erreicht werden. Es besteht die Gefahr, dass der Anleger durch den Erwerb der Anlage einen finanziellen Verlust erleidet. Mit dem Erwerb der beworbenen Anlage erwirbt der Anleger lediglich Anteile an einem Fonds und nicht die im Fonds enthaltenen Basiswerte, wie z.B. ein Gebäude oder die Aktie eines Unternehmens.

Die Wertentwicklung wird nach der [BVI-Methode](#) ermittelt. Informationen zur genauen Berechnungsweise der Wertentwicklungen erhalten Sie im Internet unter [Rechenartenbeschreibung](#).

Die zukünftige Wertentwicklung unterliegt der Besteuerung. Diese ist von der persönlichen Situation des jeweiligen Anlegers abhängig und kann sich in der Zukunft ändern.

Das Gesamtfondsvermögen bezieht sich auf das Fondsvermögen aller zum Fonds zugehörigen Anteilsklassen. Dabei wird das Gesamtfondsvermögen in der Währung der Anteilsklasse ausgewiesen, die als erstes aufgelegt wurde.

Die angegebenen laufenden Kosten (Gesamtkostenquote) fielen im letzten Geschäftsjahr des Sondervermögens an; bei neu aufgelegten Fonds handelt es sich um eine Schätzung für das erste Geschäftsjahr. Die anfallenden Kosten können von Jahr zu Jahr schwanken und verringern die Ertragschancen des Anlegers. Nähere Informationen zu den Kosten und zu einer etwaigen Erfolgsvergütung und deren Zusammensetzung sind aus den wesentlichen Anlegerinformationen zu entnehmen.

Es wird keine Erfolgsvergütung berechnet.

Die in den gegebenenfalls dargestellten Anlagestrukturen oder Vermögensaufteilungen angegebenen Prozentwerte beziehen sich generell auf das gesamte Fondsvermögen. Für die Darstellung einzelner Strukturen wird jeweils nur eine Teilmenge der Vermögensarten als Basis verwendet (z.B. bei Branchen nur der Aktienanteil), so dass in der Summe nicht zwingend 100% erreicht werden.

Die Darstellung der Top Wertpapiere (sofern angezeigt) erfolgt für maximal 60% des Fondsvermögens.

Bei den dargestellten Werten handelt es sich um gerundete Werte, so dass die Summe der Werte von 100 % abweichen kann.

Die Cut-off time bezeichnet den täglichen Orderannahmeschluss der Verwahrstelle des Fonds. Sie wird bei der depotführenden Stelle des Anlegers regelmäßig früher liegen.

Dieses Dokument und die in ihm enthaltenen Informationen richten sich nicht an US-Personen und dürfen nicht in den USA verbreitet werden.

Eine Zusammenfassung der Anlegerrechte in deutscher Sprache können Sie auf unserer Website unter [Compliance](#) erhalten.

Der Vertrieb des Fonds kann jederzeit in Übereinstimmung mit den Vorschriften des KAGB widerrufen werden.

Fondsportrait

Der HANSAsmart Select E ist von seiner Ausrichtung her ein europäischer Aktienfonds, der seine Titel aus dem breiten europäischen Aktienindex EURO STOXX auswählt. Damit investiert er ausschließlich in Aktien aus Ländern des Euro-Währungsraumes und schließt dadurch Währungsrisiken aus. Was ihn von anderen Aktienfonds unterscheidet, ist sein quantitativer Managementansatz.

Hierbei erstellt ein mathematischer Algorithmus ein effizientes Aktienportfolio mit geringstmöglichem Verlustrisiko. In Fachkreisen spricht man vom sogenannten Minimum Value at Risk. Durch diesen aktiven Managementansatz eignet sich der HANSAsmart Select E insbesondere für Anleger, die das Renditepotential von Aktien bei möglichst geringem Risiko suchen.

Bei der Abgrenzung des dem Algorithmus zur Auswahl stehenden Anlageuniversums fließen ESG-Faktoren (Environmental, Social, Governance) ein. So wird jedes Unternehmen anhand von Nachhaltigkeitskriterien geprüft. Ein besonderes Augenmerk legen wir in diesem Zusammenhang auf Aspekte wie Kinderarbeit, Menschenrechte und kontroverse Waffen.

Verwaltungsgesellschaft

Weltoffen. Partnerschaftlich. Verlässlich.
An diesen Werten wollen wir uns messen lassen.

Als eines der ältesten Investment-Unternehmen in Deutschland prägen traditionelle hanseatische Prinzipien, wie Weltoffenheit, Vertrauenswürdigkeit und Verlässlichkeit, seit jeher unsere Firmenphilosophie. Innovatives Denken und eine konsequente Serviceorientierung haben uns zu dem gemacht, was wir heute sind: Eine Kapitalverwaltungsgesellschaft, deren oberstes Ziel es ist, für ihre Kunden Werte zu schaffen.

HANSAINVEST ist eine Tochter der SIGNAL IDUNA Gruppe.

Kontakt:

HANSAINVEST
Hanseatische Investment-GmbH
Kapstadtring 8
22297 Hamburg
Telefon: (0 40) 3 00 57 - 0
Telefax: (0 40) 3 00 57 - 60 70
E-Mail: info@hansainvest.de
Internet: <https://www.hansainvest.com>