

Stand: 30.04.2024

Marketinginformationen

Fondsportrait

Ziel des Fonds ist es, über Investitionen in die weltweit besten Qualitätsfirmen, mittel- und langfristig positive Renditen zu erzielen. Die Strategie basiert auf einem dynamischen Portfolio, das eine fokussierte Anlagelösung aus 15 globalen Aktien bietet.

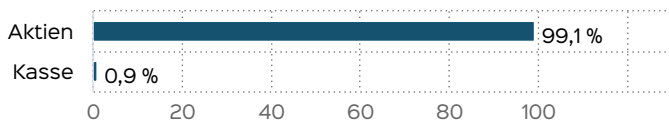
Die Zusammensetzung wird im Rahmen des seit 2004 bewährten systematischen Investmentprozesses nach betriebswirtschaftlichen Qualitätsfaktoren (z.B. Finanzkraft, Marktpositionierung, Geschäftsmodell und Management) und Bewertungskriterien ausgewählt. Der Investmentprozess hat sowohl einen quantitativen- wie qualitativen Schritt. Ein internes Investment Komitee der Portfoliomanagementgesellschaft entscheidet über die finale Portfoliozusammensetzung. Nur die nach den vorgenannten Kriterien selektierten und nach Auffassung des Komitees weltweit besten 15 Unternehmen, die alle definierten fundamentalen Qualitätskriterien in Verbindung mit Wachstumspotential, internationaler Präsenz und Marktführerschaft erfüllen und zudem eine attraktive Bewertung ausweisen, sind im Portfolio enthalten. Der Fonds wird aktiv gemanagt.

Fondsberaterportrait

Die Hérens Quality Asset Management AG ist ein spezialisierter Anbieter von systematischen Quality Investment Lösungen und einer von wenigen Anbietern mit einer weltweiten Quality Aktien Investment Strategie.

Unser Ziel ist es, ein zuverlässiger Lösungsanbieter und langfristiger Partner für unsere Kunden zu sein. Daher legen wir Wert auf: Unabhängigkeit, Transparenz und Nachvollziehbarkeit, Stabilität und unternehmerisches Engagement.

Vermögensaufteilung



Wertentwicklung in 12-Monats-Perioden



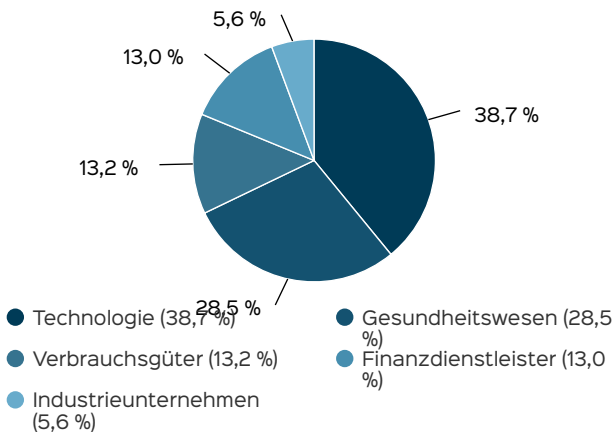
Die Wertentwicklung in der Vergangenheit ist kein verlässlicher Indikator für die künftige Wertentwicklung. Alle Wertentwicklungen gehen von einer Wiederanlage der Ausschüttungen und einem Anlagebetrag von 1 EUR aus und umfassen jeweils zwölf Monate. Die mit einem * gekennzeichneten Werte beziehen sich auf einen kürzeren Zeitraum (seit Auflegung). Nettowertentwicklung: Neben sämtlichen im Fonds anfallenden Kosten wird auch der jeweilige Ausgabeaufschlag berück-

Fondsprofil

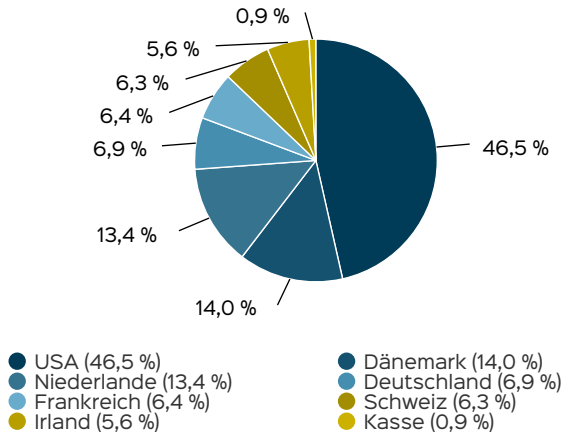
Fondsname	Global Quality Top 15
Anteilscheinklasse	EUR I
ISIN	DE000A2PF078
WKN	A2PF07
Auflegungsdatum	01.10.2019
Gesamtfondsvermögen	52,36 Mio. EUR
NAV	163,87 EUR
Ausgabepreis	163,87 EUR
Rücknahmepreis	163,87 EUR
Fondswährung	EUR
Aktives Management	ja
Benchmark	100% MSCI WORLD INDX. (EUR)
Ausgabeaufschlag	0,00 %
Rücknahmeabschlag	0,00 %
Geschäftsjahresende	30. Sept.
Ertragsverwendung	Thesaurierung
TER (= Laufende Kosten)	0,87 %
Verwaltungsvergütung	davon 0,70 % p.a.
Verwahrstellenvergütung	davon 0,12 % p.a.
Erfolgsabhängige Vergütung	Ja, im letzten Geschäftsjahr 0,0 % (Details siehe "Wichtige Hinweise").
VL-fähig	nein
Sparplanfähig	nein
Einzelanlagefähig	ja (mind 15.000,00 EUR)
Vertriebszulassung	CH, DE
Cut-off time	16:00 Uhr
Mindestkapitalbeteiligungsquote	min. 51%

sichtigt. Dieser wird zu Beginn des dargestellten Wertentwicklungszeitraumes vom Anlagebetrag abgezogen. Der Rücknahmeabschlag, sofern ein solcher erhoben wird, wird bei der Rückgabe der Fondsanteile abgezogen. Eine eventuell anfallende, die Wertentwicklung mindernde Depotgebühr bleibt außer Betracht. Bruttowertentwicklung: Entspricht der Nettowertentwicklung, berücksichtigt aber keinen Ausgabeaufschlag.

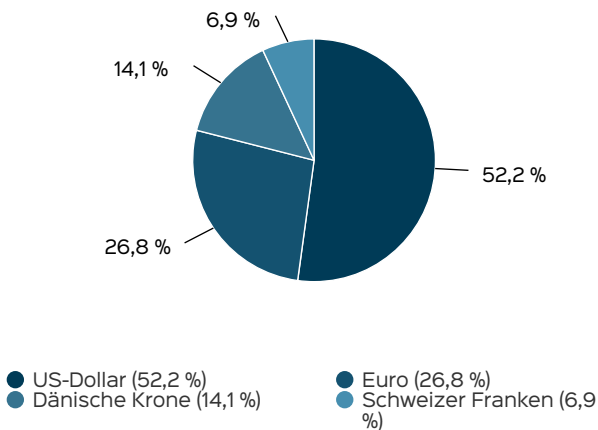
Anlagestruktur nach Branchen



Anlagestruktur nach Ländern



Anlagestruktur nach Währungen



Wertentwicklung in Perioden

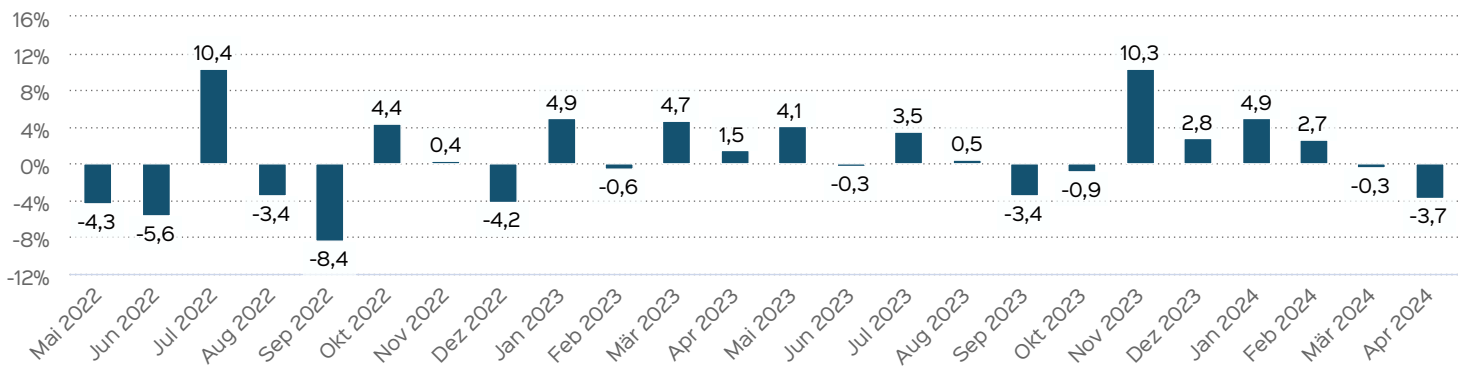
	kumuliert	p.a.
laufendes Jahr	3,37 %	
1 Monat	-3,70 %	
3 Monate	-1,48 %	
6 Monate	17,19 %	
1 Jahr	21,13 %	21,13 %
3 Jahre	23,28 %	7,22 %
5 Jahre		
10 Jahre		
seit Auflegung	63,87 %	11,38 %

Die frühere Wertentwicklung lässt nicht auf zukünftige Renditen schließen.

Wertentwicklung auf Monatsbasis

Alle Angaben in Prozent

Jahr	Jan	Feb	Mär	Apr	Mai	Jun	Jul	Aug	Sep	Okt	Nov	Dez	Wertentwicklung KJ
2022	-11,94	-4,12	3,45	-4,27	-4,27	-5,58	10,39	-3,38	-8,38	4,42	0,40	-4,17	-25,80
2023	4,90	-0,61	4,66	1,46	4,12	-0,28	3,50	0,45	-3,38	-0,89	10,28	2,80	29,75
2024	4,92	2,66	-0,35	-3,70									3,37



Die frühere Wertentwicklung lässt nicht auf zukünftige Renditen schließen.

Wichtige Hinweise

Quelle aller Daten, sofern nicht anders angegeben: HANSAINVEST.

Dies sind Marketinginformationen. Bitte lesen Sie den [Verkaufsprospekt](#) und das [Basisinformationsblatt](#) bevor Sie eine endgültige Anlageentscheidung treffen. Grundlage für den Kauf sind die jeweils gültigen Verkaufsunterlagen, die ausführliche Hinweise zu den einzelnen mit der Anlage verbundenen Risiken enthalten. Der Verkaufsprospekt und die wesentlichen Anlegerinformationen sind ausschließlich in deutscher Sprache in elektronischer Form erhältlich. Auf Wunsch senden wir Ihnen Druckstücke kostenlos zu.

Der Nettoinventarwert von Investmentfonds unterliegt in unterschiedlichem Maße Schwankungen und es gibt keine Garantie dafür, dass die Anlageziele erreicht werden. Es besteht die Gefahr, dass der Anleger durch den Erwerb der Anlage einen finanziellen Verlust erleidet. Mit dem Erwerb der beworbenen Anlage erwirbt der Anleger lediglich Anteile an einem Fonds und nicht die im Fonds enthaltenen Basiswerte, wie z.B. ein Gebäude oder die Aktie eines Unternehmens.

Die Wertentwicklung wird nach der [BVI-Methode](#) ermittelt. Informationen zur genauen Berechnungsweise der Wertentwicklungen erhalten Sie im Internet unter [Rechenartenbeschreibung](#).

Die zukünftige Wertentwicklung unterliegt der Besteuerung. Diese ist von der persönlichen Situation des jeweiligen Anlegers abhängig und kann sich in der Zukunft ändern.

Das Gesamtfondsvermögen bezieht sich auf das Fondsvermögen aller zum Fonds zugehörigen Anteilsklassen. Dabei wird das Gesamtfondsvermögen in der Währung der Anteilsklasse ausgewiesen, die als erstes aufgelegt wurde.

Die angegebenen laufenden Kosten (Gesamtkostenquote) fielen im letzten Geschäftsjahr des Sondervermögens an; bei neu aufgelegten Fonds handelt es sich um eine Schätzung für das erste Geschäftsjahr. Die anfallenden Kosten können von Jahr zu Jahr schwanken und verringern die Ertragschancen des Anlegers. Nähere Informationen zu den Kosten und zu einer etwaigen Erfolgsvergütung und deren Zusammensetzung sind aus den wesentlichen Anlegerinformationen zu entnehmen.

Bei einer Investition in den Fonds Global Quality Top 15 EUR I fällt eine Performancefee für den Anleger an, wenn die Wertsteigerung des Fonds Global Quality Top 15 EUR I die Entwicklung der Benchmark übersteigt. Die Performancefee wird folgendermaßen berechnet und verringert die positive Wertentwicklung des Anlegers. 10 % des Betrages, um den der Anteilwert am Ende einer Abrechnungsperiode den Anteilwert am Anfang der Abrechnungsperiode die Entwicklung des Vergleichsindex übersteigt (absolut positive Anteilwertentwicklung), jedoch insgesamt höchstens bis zu 10 % des Durchschnittswerts in der Abrechnungsperiode. Eine negative Wertentwicklung muss aufgeholt werden.

Die in den gegebenenfalls dargestellten Anlagestrukturen oder Vermögensaufteilungen angegebenen Prozentwerte beziehen sich generell auf das gesamte Fondsvermögen. Für die Darstellung einzelner Strukturen wird jeweils nur eine Teilmenge der Vermögensarten als Basis verwendet (z.B. bei Branchen nur der Aktienanteil), so dass in der Summe nicht zwingend 100% erreicht werden.

Die Darstellung der Top Wertpapiere (sofern angezeigt) erfolgt für maximal 60% des Fondsvermögens.

Bei den dargestellten Werten handelt es sich um gerundete Werte, so dass die Summe der Werte von 100 % abweichen kann.

Die Cut-off time bezeichnet den täglichen Orderannahmeschluss der Verwahrstelle des Fonds. Sie wird bei der depotführenden Stelle des Anlegers regelmäßig früher liegen.

Dieses Dokument und die in ihm enthaltenen Informationen richten sich nicht an US-Personen und dürfen nicht in den USA verbreitet werden.

Eine Zusammenfassung der Anlegerrechte in deutscher Sprache können Sie auf unserer Website unter [Compliance](#) erhalten.

Der Vertrieb des Fonds kann jederzeit in Übereinstimmung mit den Vorschriften des KAGB widerrufen werden.

Kontakt: Fondsmanager

Hérens Quality Asset Management AG
Bahnhofstrasse 3
8808 PFÄFFIKON
SWITZERLAND
Telefon: +41 (0) 43 222 31 41
Telefax: +41 (0)-43 222 31 40
E-Mail: info@hqam.ch
Internet: <http://www.hqam.ch>

Kontakt: Vertriebspartner

Hérens Quality Asset Management AG
Bahnhofstrasse 3
8808 PFÄFFIKON
SWITZERLAND
Telefon: +41 (0) 43 222 31 41
Telefax: +41 (0)-43 222 31 40
E-Mail: info@hqam.ch
Internet: <http://www.hqam.ch>

Verwaltungsgesellschaft

Weltoffen. Partnerschaftlich. Verlässlich.
An diesen Werten wollen wir uns messen lassen.

Als eines der ältesten Investment-Unternehmen in Deutschland prägen traditionelle hanseatische Prinzipien, wie Weltoffenheit, Vertrauenswürdigkeit und Verlässlichkeit, seit jeher unsere Firmenphilosophie. Innovatives Denken und eine konsequente Serviceorientierung haben uns zu dem gemacht, was wir heute sind: Eine Kapitalverwaltungsgesellschaft, deren oberstes Ziel es ist, für ihre Kunden Werte zu schaffen.

HANSAINVEST ist eine Tochter der SIGNAL IDUNA Gruppe.

Kontakt:

HANSAINVEST
Hanseatische Investment-GmbH
Kapstadtring 8
22297 Hamburg
Telefon: (0 40) 3 00 57 - 0
Telefax: (0 40) 3 00 57 - 60 70
E-Mail: service@hansainvest.de
Internet: <https://www.hansainvest.com>