

Stand: 31.07.2024

Marketinginformationen

Fondsportrait

Der Fonds strebt einen langfristigen Kapitalzuwachs bei im Vergleich zum Aktienmarkt systematisch reduziertem Risiko an. Der Fonds orientiert sich an keinem Vergleichsindex. Der Fonds investiert international breit diversifiziert mit Schwerpunkt auf geringvolatile Qualitätsaktien. Der Investmentprozess erfolgt konsequent regelbasiert (HAC Quant). Dies gilt sowohl für das Risikomanagement (Pfadfinder-System) als auch für die Aktienausswahl. Derivate können zu Absicherungszwecken oder zur Ertragsoptimierung eingesetzt werden.

Rating



Fondsmanagerkommentar

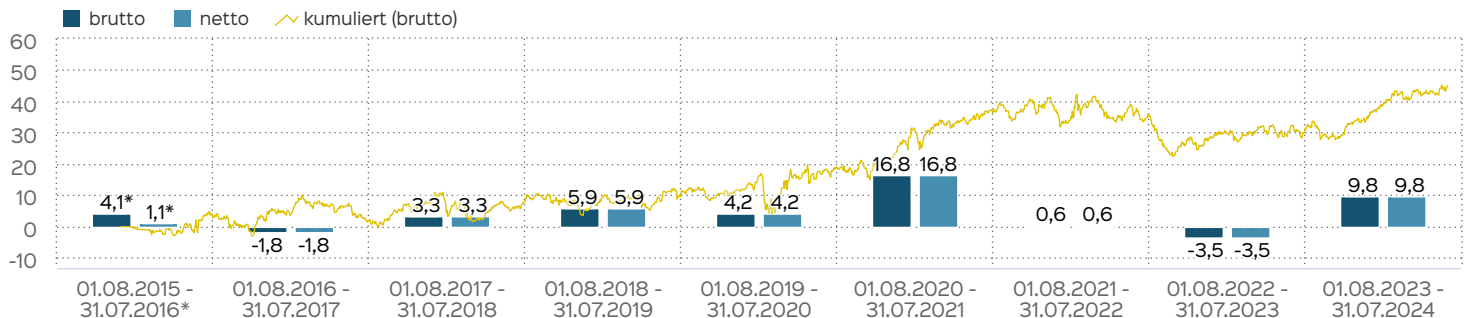
Der HAC Quant STIFTUNGSFONDS flexibel global (LAC) erzielte im Juli eine bemerkenswerte Performance von 1,74%, wodurch die bisherige Jahresperformance auf 8,15% anstieg. Die Aktien, die 67,72% des Fonds ausmachen, trugen maßgeblich mit 1,65% zur Gesamtertragsrendite bei.

Auf Länderebene erwiesen sich insbesondere Aktien aus den USA, Japan und Deutschland als starke Performer, mit Renditebeiträgen von 0,69%, 0,34% und 0,27% bei Gewichten von 19,59%, 14,03% und 14,15%. Es ist zu beachten, dass besonders die Bereiche Basiskonsumgüter und Industrie eine gute Performance zeigten, während der Technologiesektor global eine Abkühlung erlebte.

Die Performance des HAC Quant STIFTUNGSFONDS spiegelt die Stärke seiner robusten Struktur und Diversifikation wider. Durch die Verteilung auf verschiedene Länder und Sektoren konnte der Fonds von positiven Entwicklungen in mehreren Märkten und Branchen profitieren, während Risiken minimiert wurden.

31.07.2024

Wertentwicklung in 12-Monats-Perioden



Die Wertentwicklung in der Vergangenheit ist kein verlässlicher Indikator für die künftige Wertentwicklung. Alle Wertentwicklungen gehen von einer Wiederanlage der Ausschüttungen und einem Anlagebetrag von 1.000 EUR aus und umfassen jeweils zwölf Monate. Die mit einem * gekennzeichneten Werte beziehen sich auf einen kürzeren Zeitraum (seit Auflegung). Nettowertentwicklung: Neben sämtlichen im Fonds anfallenden Kosten wird auch der jeweilige Ausgabeaufschlag von 3,00 % des Anlagebetrags (= 29,13 EUR) berücksichtigt. Dieser wird zu

Beginn des dargestellten Wertentwicklungszeitraumes vom Anlagebetrag abgezogen. Der Rücknahmeabschlag, sofern ein solcher erhoben wird, wird bei der Rückgabe der Fondsanteile abgezogen. Eine eventuell anfallende, die Wertentwicklung mindernde Depotgebühr bleibt außer Betracht. Bruttowertentwicklung: Entspricht der Nettowertentwicklung, berücksichtigt aber keinen Ausgabeaufschlag.

Stand: 31.07.2024

Wertentwicklung in Perioden

	kumuliert	p.a.
laufendes Jahr	8,15 %	
1 Monat	1,74 %	
3 Monate	2,66 %	
6 Monate	6,43 %	
1 Jahr	9,75 %	9,75 %
3 Jahre	6,54 %	2,13 %
5 Jahre	29,70 %	5,33 %
10 Jahre		
seit Auflegung	45,04 %	4,42 %

Die frühere Wertentwicklung lässt nicht auf zukünftige Renditen schließen.

Kennzahlen

durchschnittliche Restlaufzeit	0,98
Mod. Duration	0,99
Duration	1,0
Dauer des Verlustes in Tagen	745
Volatilität	7,36 %

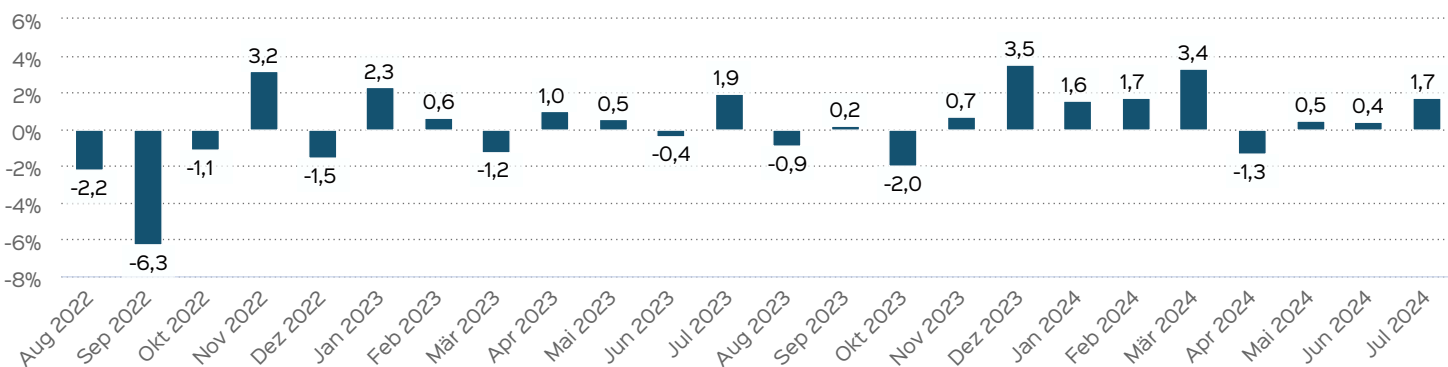
Fondsprofil

Fondsname	HAC Quant STIFTUNGSFONDS flexibel global
Anteilscheinklasse	LAC
ISIN	LU1315150497
WKN	A143AL
Auflegungsdatum	30.12.2015
Gesamtfondsvermögen	108,10 Mio. EUR
NAV	30,93 EUR
Ausgabepreis	31,86 EUR
Rücknahmepreis	30,93 EUR
Fondswährung	EUR
Aktives Management	ja
Ausgabeaufschlag	3,00 %
Rücknahmeabschlag	0,00 %
Geschäftsjahresende	30. Juni
Ertragsverwendung	Ausschüttung
TER (= Laufende Kosten)	2,33 %
Verwaltungsvergütung	davon 2,05 % p.a.
Verwahrstellenvergütung	davon 0,05 % p.a.
Erfolgsabhängige Vergütung	Nein
VL-fähig	ja
Sparplanfähig	ja
Einzelanlagefähig	ja
Vertriebszulassung	AT, CH, DE, LU
Cut-off time	16:00 Uhr
Mindestkapitalbeteiligungsquote	min. 51%

Wertentwicklung auf Monatsbasis

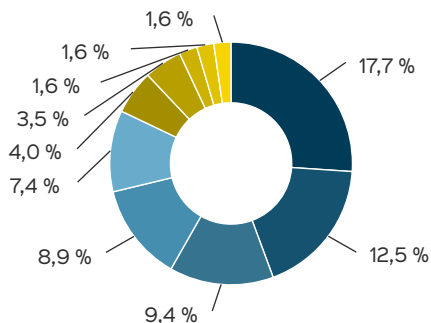
Alle Angaben in Prozent

Jahr	Jan	Feb	Mär	Apr	Mai	Jun	Jul	Aug	Sep	Okt	Nov	Dez	Wertentwicklung KJ
2022	-5,59	1,23	2,50	0,70	-3,37	1,22	0,55	-2,20	-6,28	-1,12	3,19	-1,53	-10,66
2023	2,31	0,63	-1,23	1,03	0,53	-0,42	1,93	-0,89	0,18	-1,97	0,73	3,51	6,39
2024	1,61	1,69	3,35	-1,34	0,46	0,43	1,74						8,15



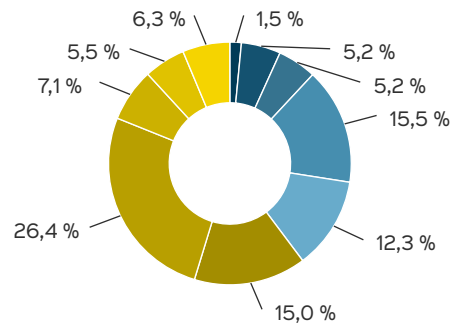
Die frühere Wertentwicklung lässt nicht auf zukünftige Renditen schließen.

Anlagestruktur nach Branchen



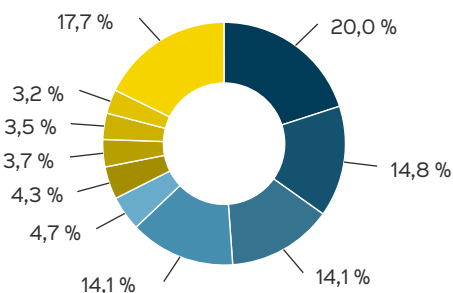
- Industrieunternehmen (17,7 %)
- Verbrauchsgüter (12,5 %)
- Technologie (9,4 %)
- Basiskonsumgüter (8,9 %)
- Finanzdienstleister (7,4 %)
- Gesundheitswesen (4,0 %)
- Grundstoffe (3,5 %)
- Energie (1,6 %)
- Versorgungsunternehmen (1,6 %)
- Sonstige (1,6 %)

Marktkapitalisierung



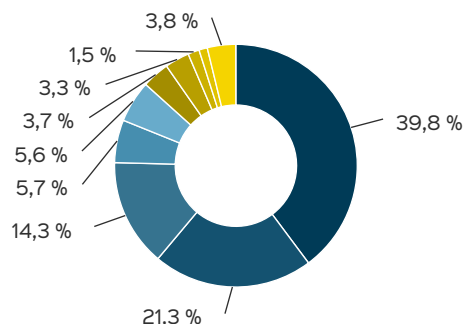
- > 500 Mrd. (1,5 %)
- > 100 Mrd. (5,2 %)
- > 50 Mrd. (5,2 %)
- > 20 Mrd. (15,5 %)
- > 10 Mrd. (12,3 %)
- > 5 Mrd. (15,0 %)
- > 2 Mrd. (26,4 %)
- > 1 Mrd. (7,1 %)
- > 500 Mio. (5,5 %)
- Sonstiges (6,3 %)

Anlagestruktur nach Ländern



- USA (20,0 %)
- Kasse (14,8 %)
- Deutschland (14,1 %)
- Japan (14,1 %)
- Schweiz (4,7 %)
- Großbritannien (4,3 %)
- Kanada (3,7 %)
- Luxemburg (3,5 %)
- Australien (3,2 %)
- Sonstige (17,7 %)

Anlagestruktur nach Währungen



- Euro (39,8 %)
- US-Dollar (21,3 %)
- Japanischer Yen (14,3 %)
- Schweizer Franken (5,7 %)
- Britisches Pfund (5,6 %)
- Kanadischer Dollar (3,7 %)
- Australischer Dollar (3,3 %)
- Hongkong-Dollar (1,5 %)
- Schwedische Krone (1,1 %)
- Sonstige (3,8 %)

Risiko- und Ertragsprofil



Hinweis

Der Gesamtrisikoindikator hilft Ihnen, das mit diesem Produkt verbundene Risiko im Vergleich zu anderen Produkten einzuschätzen. Er zeigt, wie hoch die Wahrscheinlichkeit ist, dass Sie bei diesem Produkt Geld verlieren, weil sich die Märkte in einer bestimmten Weise entwickeln oder wir nicht in der Lage sind, Sie auszubezahlen. Wir haben dieses Produkt auf einer Skala von 1 bis 7 in die Risikoklasse 3 eingestuft, wobei 3 einer mittelniedrigen Risikoklasse entspricht. Das Risiko potenzieller Verluste aus der künftigen Wertentwicklung wird als mittelniedrig eingestuft. Bei ungünstigen Marktbedingungen ist es unwahrscheinlich, dass die Fähigkeit beeinträchtigt ist, Ihr Rückgabeverlangen auszuführen.

Weitere Informationen zu den Risiken finden Sie in dem Dokument: Wesentliche Anlegerinformationen

Chancen

- Die im Fonds angewandte, auf langfristigen Kapitalzuwachs ausgegerichtete, regelbasierte Aktienauswahl nutzt das Potenzial mehrerer Renditequellen, u.a. geringe Volatilität, vorteilhaftes Momentum sowie günstige fundamentale Bewertungskriterien.
- Der Fonds verfolgt eine flexible Anlagepolitik ohne starre Benchmark-Orientierung.
- Der Fonds investiert grundsätzlich zu einem hohen Anteil in Aktien und damit in Sachwerte.
- Die Möglichkeit, Derivate einzusetzen, bietet zusätzliche Renditepotenziale wie auch die Chance, bei vom Pfadfinder-System erkannten Marktrisiken das Fondsvermögen abzusichern.

Fondsberaterportrait

Die HAC VermögensManagement AG ist ein in Hamburg beheimateter, unabhängiger Vermögensverwalter. Bei HAC haben wir uns dazu entschieden, sowohl unser Risikomanagement (Pfadfinder-System) als auch unseren Aktienauswahlprozess konsequent regelbasiert (HAC Quant) aufzustellen. Wir sind davon überzeugt, durch regelbasierte Prozesse kognitiv bedingte Fehlentscheidungen vermeiden und systematische Outperformance-Chancen erzielen zu können.

Von der Vereinigung Technischer Analysten Deutschlands wurde sowohl unsere Methodik zum Risikomanagement (2009) als auch jene zur Aktienauswahl (2019) mit VTAD Awards ausgezeichnet. Für unsere defensive Strategie im HAC Quant RENDITEPLUS und unsere flexible Strategie im HAC Quant STIFTUNGSFONDS erhielten in den vergangenen Jahren mehrfach Bestnoten von Morningstar, FWW FundStars sowie die Euro Fondsnote 1.

Empfohlener Anlagehorizont



Empfehlung

Der Risikoindikator beruht auf der Annahme, dass Sie das Produkt 5 Jahre halten. Wenn Sie die Anlage frühzeitig einlösen, kann das tatsächliche Risiko erheblich davon abweichen und Sie erhalten unter Umständen weniger zurück.

Risiken

- Die vom Fonds erworbenen Vermögensgegenstände sind generellen Trends an den Märkten ausgesetzt.
- Veräußert der Anleger seine Fondsanteile zu einem Zeitpunkt, in dem die Kurse der in diesem Fonds befindlichen Vermögensgegenstände gegenüber dem Zeitpunkt seines Anteilerwerbs gefallen sind, so erhält er das von ihm investierte Geld nicht vollständig zurück.
- Die Bonität der Emittenten etwaiger vom Fonds erworbenen Anleihen und Zertifikate kann sich verschlechtern. Emittenten können unter Umständen zahlungsunfähig werden, wodurch der Wert dieser Wertpapiere ganz oder teilweise verloren gehen kann.
- Der Fonds darf zu Absicherungszwecken oder zur Ertragsoptimierung Derivate einsetzen. Dadurch erhöhte Chancen gehen mit erhöhten Risiken einher. Eine Absicherung gegen Verluste kann auch die Gewinnchancen des Fonds verringern.
- Informationen zu weiteren Risiken können dem [Basisinformationsblatt](#) und dem [VKP](#) entnommen werden.
- Insbesondere weist der Fonds aufgrund seiner Zusammensetzung und des möglichen Einsatzes von Derivaten erhöhte Schwankungen des Anteilspreises auf.

Vermögensaufteilung

Aktien	68,05 %
Kasse	14,81 %
Zertifikate	11,79 %
Fonds	3,40 %
Renten	1,95 %

Vermögensaufteilung inkl. Derivate

Aktien	68,05 %
Kasse	14,81 %
Zertifikate	11,79 %
Fonds	3,40 %
Renten	1,95 %

Kontakt: Vertriebspartner

HAC VermögensManagement AG
Osterbekstraße 90a
22083 Hamburg
Telefon: 040 / 611 848-0
Telefax: 040 / 611 848-28
E-Mail: info@hac.de
Internet: <http://www.hac.de>

Kontakt: Fondsmanager

HAC VermögensManagement AG
Osterbekstraße 90a
22083 Hamburg
Telefon: 040 / 611 848-0
Telefax: 040 / 611 848-28
E-Mail: info@hac.de
Internet: <http://www.hac.de>

Wichtige Hinweise

Quelle aller Daten, sofern nicht anders angegeben: HANSAINVEST.

Dies sind Marketinginformationen. Bitte lesen Sie den [Verkaufsprospekt](#) und das [Basisinformationsblatt](#) bevor Sie eine endgültige Anlageentscheidung treffen. Grundlage für den Kauf sind die jeweils gültigen Verkaufsunterlagen, die ausführliche Hinweise zu den einzelnen mit der Anlage verbundenen Risiken enthalten. Der Verkaufsprospekt und die wesentlichen Anlegerinformationen sind ausschließlich in deutscher Sprache in elektronischer Form erhältlich. Auf Wunsch senden wir Ihnen Druckstücke kostenlos zu.

Der Nettoinventarwert von Investmentfonds unterliegt in unterschiedlichem Maße Schwankungen und es gibt keine Garantie dafür, dass die Anlageziele erreicht werden. Es besteht die Gefahr, dass der Anleger durch den Erwerb der Anlage einen finanziellen Verlust erleidet. Mit dem Erwerb der beworbenen Anlage erwirbt der Anleger lediglich Anteile an einem Fonds und nicht die im Fonds enthaltenen Basiswerte, wie z.B. ein Gebäude oder die Aktie eines Unternehmens.

Die Wertentwicklung wird nach der [BVI-Methode](#) ermittelt. Informationen zur genauen Berechnungsweise der Wertentwicklungen erhalten Sie im Internet unter [Rechenartenbeschreibung](#).

Die zukünftige Wertentwicklung unterliegt der Besteuerung. Diese ist von der persönlichen Situation des jeweiligen Anlegers abhängig und kann sich in der Zukunft ändern.

Das Gesamtfondsvermögen bezieht sich auf das Fondsvermögen aller zum Fonds zugehörigen Anteilsklassen. Dabei wird das Gesamtfondsvermögen in der Währung der Anteilsklasse ausgewiesen, die als erstes aufgelegt wurde.

Die angegebenen laufenden Kosten (Gesamtkostenquote) fielen im letzten Geschäftsjahr des Sondervermögens an; bei neu aufgelegten Fonds handelt es sich um eine Schätzung für das erste Geschäftsjahr. Die anfallenden Kosten können von Jahr zu Jahr schwanken und verringern die Ertragschancen des Anlegers. Nähere Informationen zu den Kosten und zu einer etwaigen Erfolgsvergütung und deren Zu-

Verwaltungsgesellschaft

HANSAINVEST
Hanseatische Investment-GmbH
Kapstadtring 8
22297 Hamburg
Telefon: (0 40) 3 00 57 - 0
Telefax: (0 40) 3 00 57 - 60 70
E-Mail: service@hansainvest.de
Internet: <http://www.hansainvest.com>

sammensetzung sind aus den wesentlichen Anlegerinformationen zu entnehmen.

Es wird keine Erfolgsvergütung berechnet.

© 2024 Morningstar. Alle Rechte vorbehalten. Die hierin enthaltenen Informationen: (1) sind für Morningstar und/oder ihre Inhalte-Anbieter urheberrechtlich geschützt; (2) dürfen nicht vervielfältigt oder verbreitet werden; und (3) deren Richtigkeit, Vollständigkeit oder Aktualität wird nicht garantiert. Weder Morningstar noch deren Inhalte-Anbieter sind verantwortlich für etwaige Schäden und Verluste, die aus der Verwendung dieser Informationen entstehen.

Die in den gegebenenfalls dargestellten Anlagestrukturen oder Vermögensaufteilungen angegebenen Prozentwerte beziehen sich generell auf das gesamte Fondsvermögen. Für die Darstellung einzelner Strukturen wird jeweils nur eine Teilmenge der Vermögensarten als Basis verwendet (z.B. bei Branchen nur der Aktienanteil), so dass in der Summe nicht zwingend 100% erreicht werden.

Die Darstellung der Top Wertpapiere (sofern angezeigt) erfolgt für maximal 60% des Fondsvermögens.

Bei den dargestellten Werten handelt es sich um gerundete Werte, so dass die Summe der Werte von 100 % abweichen kann.

Die Cut-off time bezeichnet den täglichen Orderannahmeschluss der Verwahrstelle des Fonds. Sie wird bei der depotführenden Stelle des Anlegers regelmäßig früher liegen.

Dieses Dokument und die in ihm enthaltenen Informationen richten sich nicht an US-Personen und dürfen nicht in den USA verbreitet werden.

Eine Zusammenfassung der Anlegerrechte in deutscher Sprache können Sie auf unserer Website unter [Compliance](#) erhalten.

Der Vertrieb des Fonds kann jederzeit in Übereinstimmung mit den Vorschriften des KAGB widerrufen werden.