

Marketinginformationen

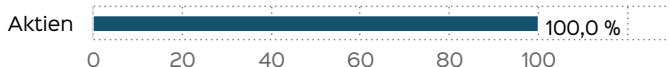
Fondsportrait

Der HAC Quant DIVIDENDENSTARS global ist ein weltweit anlegender, diversifizierter Aktienfonds mit aktivem Investmentansatz. Oberstes Ziel des HAC Asset-Management-Teams ist es, mit einer offensiven Anlagepolitik (i.d.R. nahezu vollinvestiert) über den gesamten Börsenzyklus (Bullen- und Bärenmarkt) nachhaltig attraktive Erträge zu generieren. Im Fokus stehen dabei dividendenstarke Qualitätsaktien. Die Auswahl der einzelnen Titel erfolgt regelbasiert auf Basis des HAC-eigenen Marathon-Bewertungsmodells. Die hierbei zum Tragen kommenden Faktoren sind niedrige, relative Volatilität, vorteilhaftes Momentum sowie verschiedene fundamentale Bewertungskriterien. Die Aktienquote beträgt mindestens 51%, liegt in der Regel jedoch deutlich höher (max. 100%). Zusätzlich kann der Fonds in Aktien- und Aktienindexzertifikate sowie Anleihen und Zielfonds (max. 10%) investieren. Derivate können zu Absicherungszwecken oder zur Ertragsoptimierung eingesetzt werden. Der Fonds schüttet einmal pro Jahr aus.

Rating



Vermögensaufteilung



Fondsmanagerkommentar

Der HAC Quant DIVIDENDENSTARS-Fonds verzeichnete im Monat März eine positive Entwicklung mit einer Monatsperformance von 4,37%. Bis Ende März erreichte die laufende Jahresperformance 6,56%, was die Effektivität des global orientierten, wertorientierten Anlageansatzes erneut bestätigt.

In der geografischen Aufteilung bleibt Japan mit einem Anteil von über 39% führend, dicht gefolgt von den USA mit einem Anteil von über 38%. Die strategische Bevorzugung von Value-Aktien in diesen Volkswirtschaften erwies sich im Berichtsmonat als vorteilhaft. Hinsichtlich der Sektoren waren vor allem Industrieunternehmen und Konsumgüter maßgeblich an der Performance des Fonds im März beteiligt.

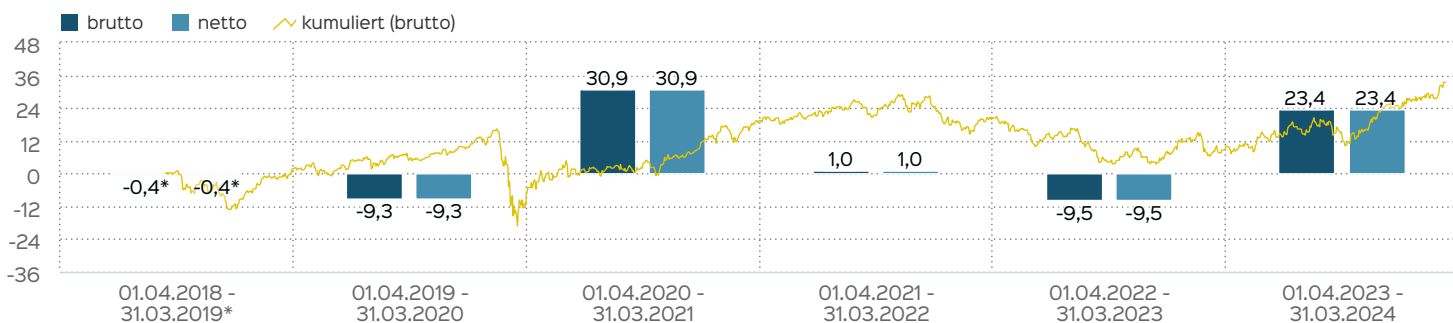
Die positive Entwicklung des HAC Quant DIVIDENDENSTARS-Fonds unterstreicht seine gute Positionierung für weiteres Wachstum bei globalen Aktienunternehmen, unterstützt durch eine vorteilhafte geografische und sektorale Verteilung.

28.03.2024

Kennzahlen

Dauer des Verlustes in Tagen	834
Volatilität	10,24 %

Wertentwicklung in 12-Monats-Perioden



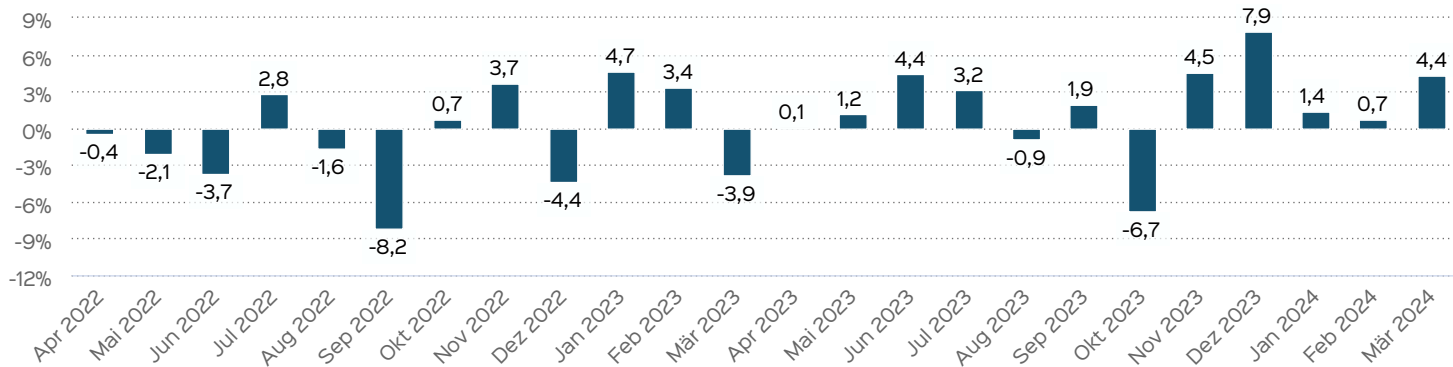
Die Wertentwicklung in der Vergangenheit ist kein verlässlicher Indikator für die künftige Wertentwicklung. Alle Wertentwicklungen gehen von einer Wiederanlage der Ausschüttungen und einem Anlagebetrag von 100.000 EUR aus und umfassen jeweils zwölf Monate. Die mit einem * gekennzeichneten Werte beziehen sich auf einen kürzeren Zeitraum (seit Auflegung). Nettowertentwicklung: Neben sämtlichen im Fonds anfallenden Kosten wird auch der jeweilige Ausgabeauf-

schlag berücksichtigt. Dieser wird zu Beginn des dargestellten Wertentwicklungszeitraumes vom Anlagebetrag abgezogen. Der Rücknahmeabschlag, sofern ein solcher erhoben wird, wird bei der Rückgabe der Fondsanteile abgezogen. Eine eventuell anfallende, die Wertentwicklung mindernde Depotgebühr bleibt außer Betracht. Bruttowertentwicklung: Entspricht der Nettowertentwicklung, berücksichtigt aber keinen Ausgabeaufschlag.

Wertentwicklung auf Monatsbasis

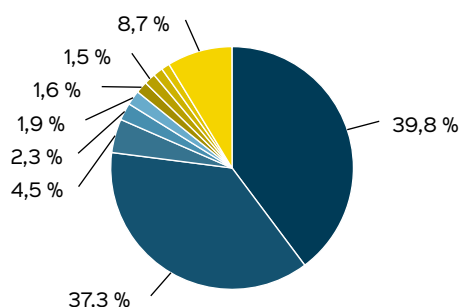
Alle Angaben in Prozent

Jahr	Jan	Feb	Mär	Apr	Mai	Jun	Jul	Aug	Sep	Okt	Nov	Dez	Wertentwicklung KJ
2022	-7,10	-2,11	2,68	-0,45	-2,12	-3,70	2,79	-1,62	-8,21	0,73	3,71	-4,41	-18,79
2023	4,70	3,35	-3,87	0,06	1,17	4,40	3,17	-0,86	1,89	-6,75	4,53	7,90	20,49
2024	1,36	0,73	4,37										6,56



Die frühere Wertentwicklung lässt nicht auf zukünftige Renditen schließen.

Anlagestruktur nach Ländern



- Japan (39,8 %)
- USA (37,3 %)
- Deutschland (4,5 %)
- Kanada (2,3 %)
- VR China (1,9 %)
- Frankreich (1,6 %)
- Kaimaninseln (1,5 %)
- Mexiko (1,3 %)
- Schweden (1,1 %)
- Sonstige (8,7 %)

Chancen

- Aktien mit kontinuierlichen Dividendenzahlungen verfügen auf lange Sicht über ein hohes Renditepotenzial. Die im Fonds angewandte, regelbasierte Aktienauswahl (Marathon-Kriterien) nutzt dabei das Potenzial gleich mehrerer Renditequellen: niedrige Volatilität, Momentum und Value.
- Der Fonds investiert in Aktien (mind. 51%, in der Regel deutlich mehr) und damit in Sachwerte.
- Innerhalb des Aktienengagements wird eine große Streuung auf viele verschiedene Unternehmen, Sektoren und Länder angestrebt (Ziel: Risikoreduzierung).
- Durch die Anlage von Vermögenswerten in Fremdwährungen kann der Fonds von Wechselkursänderung profitieren.

Wertentwicklung in Perioden

	kumuliert	p.a.
laufendes Jahr	6,56 %	
1 Monat	4,37 %	
3 Monate	6,56 %	
6 Monate	12,07 %	
1 Jahr	23,44 %	23,44 %
3 Jahre	12,84 %	4,12 %
5 Jahre	33,95 %	6,02 %
10 Jahre		
seit Auflegung	33,44 %	5,34 %

Die frühere Wertentwicklung lässt nicht auf zukünftige Renditen schließen.

Risiken

- Die vom Fonds erworbenen Vermögensgegenstände sind generellen Trends an den Märkten ausgesetzt. Veräußert der Anleger seine Fondsanteile zu einem Zeitpunkt, in dem die Kurse der in diesem Fonds befindlichen Vermögensgegenstände gegenüber dem Zeitpunkt seines Anteilerwerbs gefallen sind, so erhält er das von ihm investierte Geld nicht vollständig zurück.
- Die Konzentration des Fonds auf sein spezifisches Anlagesegment Aktien verhindert eine Streuung über verschiedene Anlageklassen.
- Aktien sind grundsätzlich durch eine höhere Schwankung in der Kursentwicklung gekennzeichnet.
- Durch den hohen Auslandsanteil im Portfolio unterliegt der Fonds Wechselkursschwankungen.
- Informationen zu weiteren Risiken können dem [Basisinformationsblatt](#) und dem [VKP](#) entnommen werden.
- Insbesondere weist der Fonds aufgrund seiner Zusammensetzung und des möglichen Einsatzes von Derivaten erhöhte Schwankungen des Anteilspreises auf.

Risiko- und Ertragsprofil



Hinweis

Der Gesamtrisikoindikator hilft Ihnen, das mit diesem Produkt verbundene Risiko im Vergleich zu anderen Produkten einzuschätzen. Er zeigt, wie hoch die Wahrscheinlichkeit ist, dass Sie bei diesem Produkt Geld verlieren, weil sich die Märkte in einer bestimmten Weise entwickeln oder wir nicht in der Lage sind, Sie auszubezahlen. Wir haben dieses Produkt auf einer Skala von 1 bis 7 in die Risikoklasse 4 eingestuft, wobei 4 einer mittleren Risikoklasse entspricht. Das Risiko potenzieller Verluste aus der künftigen Wertentwicklung wird als mittel eingestuft. Bei ungünstigen Marktbedingungen ist es möglich, dass die Fähigkeit beeinträchtigt ist, Ihr Rückgabeverlangen auszuführen.

Weitere Informationen zu den Risiken finden Sie in dem Dokument: Wesentliche Anlegerinformationen

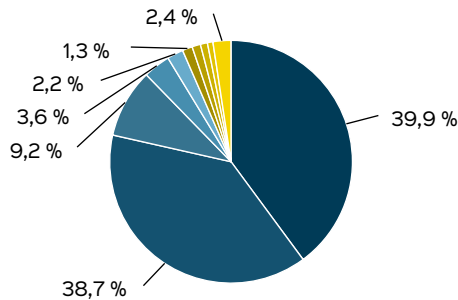
Empfohlener Anlagehorizont



Empfehlung

Der Risikoindikator beruht auf der Annahme, dass Sie das Produkt 5 Jahre halten. Wenn Sie die Anlage frühzeitig einlösen, kann das tatsächliche Risiko erheblich davon abweichen und Sie erhalten unter Umständen weniger zurück.

Anlagestruktur nach Währungen

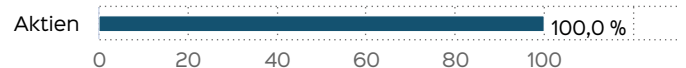


- Japanischer Yen (39,9 %)
- US-Dollar (38,7 %)
- Euro (9,2 %)
- Hongkong-Dollar (3,6 %)
- Kanadischer Dollar (2,2 %)
- Singapur-Dollar (1,3 %)
- Schwedische Krone (1,1 %)
- Australischer Dollar (0,9 %)
- Schweizer Franken (0,7 %)
- Sonstige (2,4 %)

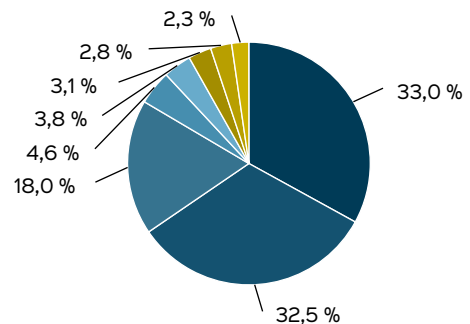
Fondsprofil

Fondsname	HAC Quant DIVIDENDENSTARS global
Anteilscheinklasse	I
ISIN	LU1877339280
WKN	A2N5NK
Auflegungsdatum	14.09.2018
Gesamtfondsvermögen	32,07 Mio. EUR
NAV	2.861,82 EUR
Ausgabepreis	2.861,82 EUR
Rücknahmepreis	2.861,82 EUR
Fondswährung	EUR
Aktives Management	ja
Ausgabeaufschlag	0,00 %
Rücknahmeabschlag	0,00 %
Geschäftsjahresende	30. Juni
Ertragsverwendung	Ausschüttung
TER (= Laufende Kosten)	1,35 %
Verwaltungsvergütung	davon 0,88 % p.a.
Verwahrstellenvergütung	davon 0,05 % p.a.
Erfolgsabhängige Vergütung	Nein
VL-fähig	nein
Sparplanfähig	nein
Einzelanlagefähig	ja (mind 100.000,00 EUR)
Vertriebszulassung	DE, LU
Cut-off time	16:00 Uhr
Mindestkapitalbeteiligungsquote	min. 51%

Vermögensaufteilung inkl. Derivate



Anlagestruktur nach Branchen



- Industrieunternehmen (33,0 %)
- Verbrauchsgüter (32,5 %)
- Grundstoffe (18,0 %)
- Basiskonsumgüter (4,6 %)
- Technologie (3,8 %)
- Versorgungsunternehmen (3,1 %)
- Energie (2,8 %)
- Gesundheitswesen (2,3 %)

Kontakt: Fondsmanager

HAC VermögensManagement AG
Osterbekstraße 90a
22083 Hamburg
Telefon: 040 / 611 848-0
Telefax: 040 / 611 848-28
E-Mail: info@hac.de
Internet: <http://www.hac.de>

Kontakt: Vertriebspartner

HAC VermögensManagement AG
Osterbekstraße 90a
22083 Hamburg
Telefon: 040 / 611 848-0
Telefax: 040 / 611 848-28
E-Mail: info@hac.de
Internet: <http://www.hac.de>

Wichtige Hinweise

Quelle aller Daten, sofern nicht anders angegeben: HANSAINVEST.

Dies sind Marketinginformationen. Bitte lesen Sie den [Verkaufsprospekt](#) und das [Basisinformationsblatt](#) bevor Sie eine endgültige Anlageentscheidung treffen. Grundlage für den Kauf sind die jeweils gültigen Verkaufsunterlagen, die ausführliche Hinweise zu den einzelnen mit der Anlage verbundenen Risiken enthalten. Der Verkaufsprospekt und die wesentlichen Anlegerinformationen sind ausschließlich in deutscher Sprache in elektronischer Form erhältlich. Auf Wunsch senden wir Ihnen Druckstücke kostenlos zu.

Der Nettoinventarwert von Investmentfonds unterliegt in unterschiedlichem Maße Schwankungen und es gibt keine Garantie dafür, dass die Anlageziele erreicht werden. Es besteht die Gefahr, dass der Anleger durch den Erwerb der Anlage einen finanziellen Verlust erleidet. Mit dem Erwerb der beworbenen Anlage erwirbt der Anleger lediglich Anteile an einem Fonds und nicht die im Fonds enthaltenen Basiswerte, wie z.B. ein Gebäude oder die Aktie eines Unternehmens. Die Wertentwicklung wird nach der [BVI-Methode](#) ermittelt. Informationen zur genauen Berechnungsweise der Wertentwicklungen erhalten Sie im Internet unter [Rechenartenbeschreibung](#). Die zukünftige Wertentwicklung unterliegt der Besteuerung. Diese ist von der persönlichen Situation des jeweiligen Anlegers abhängig und kann sich in der Zukunft ändern. Das Gesamtfondsvermögen bezieht sich auf das Fondsvermögen aller zum Fonds zugehörigen Anteilsklassen. Dabei wird das Gesamtfondsvermögen in der Währung der Anteilsklasse ausgewiesen, die als erstes aufgelegt wurde. Die angegebenen laufenden Kosten (Gesamtkostenquote) fielen im letzten Geschäftsjahr des Sondervermögens an; bei neu aufgelegten

Fondsberaterportrait

Das für die HAC Anlagestrategien zuständige Asset-Management-Team besteht aus:

- Wolfram Neubrandner (Vorstand, volkswirtschaftliche Analyse) und
- Michael Arpe (Vorstand, fundamentale Analyse).

Unser aktives Risikomanagementsystem (Pfadfinder) wurde nach der 2008er-Finanzkrise von der Vereinigung Technischer Analysten Deutschlands mit dem VTAD Award 2009 prämiert, für unsere regelbasierte Aktienausswahl wurden wir 2019 mit einem weiteren VTAD Award ausgezeichnet.

Verwaltungsgesellschaft

HANSAINVEST
Hanseatische Investment-GmbH
Kapstadtring 8
22297 Hamburg
Telefon: (0 40) 3 00 57 - 0
Telefax: (0 40) 3 00 57 - 60 70
E-Mail: service@hansainvest.de
Internet: <http://www.hansainvest.com>

Fonds handelt es sich um eine Schätzung für das erste Geschäftsjahr. Die anfallenden Kosten können von Jahr zu Jahr schwanken und verringern die Ertragschancen des Anlegers. Nähere Informationen zu den Kosten und zu einer etwaigen Erfolgsvergütung und deren Zusammensetzung sind aus den wesentlichen Anlegerinformationen zu entnehmen.

Es wird keine Erfolgsvergütung berechnet.

Die in den gegebenenfalls dargestellten Anlagestrukturen oder Vermögensaufteilungen angegebenen Prozentwerte beziehen sich generell auf das gesamte Fondsvermögen. Für die Darstellung einzelner Strukturen wird jeweils nur eine Teilmenge der Vermögensarten als Basis verwendet (z.B. bei Branchen nur der Aktienanteil), so dass in der Summe nicht zwingend 100% erreicht werden. Die Darstellung der Top Wertpapiere (sofern angezeigt) erfolgt für maximal 60% des Fondsvermögens. Bei den dargestellten Werten handelt es sich um gerundete Werte, so dass die Summe der Werte von 100 % abweichen kann. Die Cut-off time bezeichnet den täglichen Orderannahmeschluss der Verwahrstelle des Fonds. Sie wird bei der depotführenden Stelle des Anlegers regelmäßig früher liegen. Dieses Dokument und die in ihm enthaltenen Informationen richten sich nicht an US-Personen und dürfen nicht in den USA verbreitet werden. Eine Zusammenfassung der Anlegerrechte in deutscher Sprache können Sie auf unserer Website unter [Compliance](#) erhalten. Der Vertrieb des Fonds kann jederzeit in Übereinstimmung mit den Vorschriften des KAGB widerrufen werden.