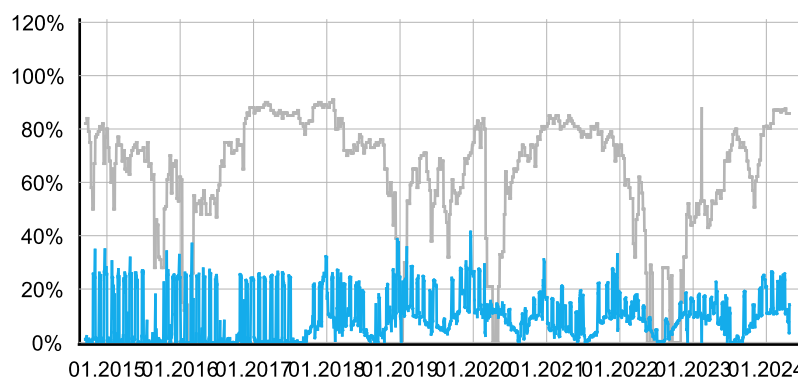
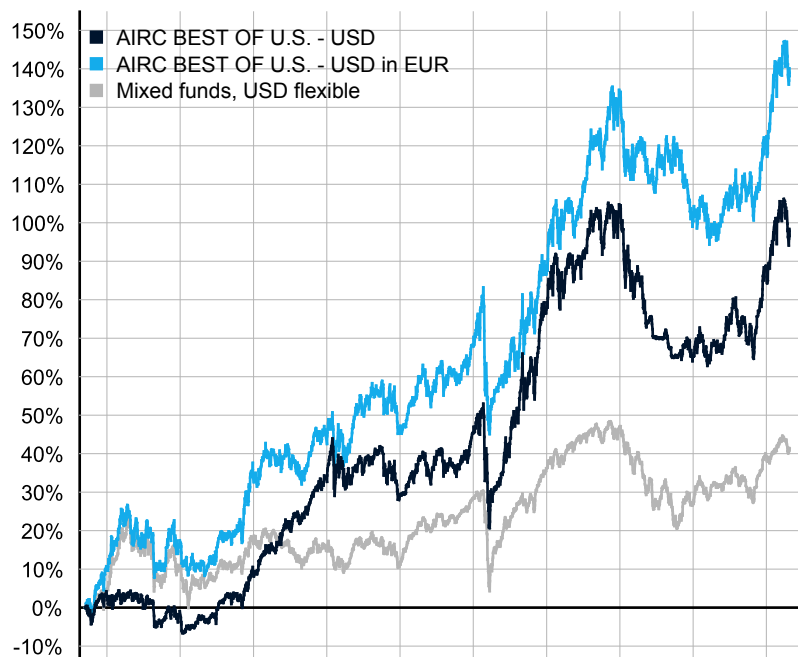


AIRC BEST OF U.S.

Anteilklasse USD

Wertentwicklung und Aktienquote (15.09.2014 bis 26.04.2024)



■ Quote der Seasonals seit Auflage ■ Aktienquote seit Auflage

Die frühere Wertentwicklung lässt nicht auf zukünftige Renditen schließen und kann nicht als einzige

Rendite - Risiko - Kennzahlen des Fonds per 26.04.2024

	1 M	3 M	6 M	1 Y	3 Y	5 Y	SI
Rendite	-4,00%	1,24%	17,73%	17,82%	2,53%	41,47%	96,55%
	-2,66%	2,97%	16,22%	21,83%	16,00%	47,86%	138,11%
	-1,58%	1,08%	10,83%	7,65%	-0,79%	14,60%	41,24%
Rendite (p.a.)					0,84%	7,18%	7,28%
					5,07%	8,13%	9,45%
					-0,26%	2,76%	3,66%
Volatilität	13,48%	14,88%	12,74%	11,47%	11,17%	13,87%	12,51%
	13,78%	14,97%	13,51%	12,51%	12,59%	14,49%	14,25%
	5,02%	4,73%	5,14%	5,34%	6,59%	7,31%	8,33%
Sharpe Ratio	-3,04	0,07	2,61	1,17	-0,06	0,46	0,56
	-2,21	0,54	2,21	1,38	0,27	0,50	0,64
	-4,07	0,08	3,51	0,68	-0,27	0,27	0,40
Max Drawdown	-5,85%	-5,85%	-5,85%	-8,77%	-20,63%	-21,11%	-21,11%
	-4,54%	-4,54%	-4,54%	-6,13%	-17,40%	-20,79%	-20,79%
	-2,79%	-3,13%	-3,13%	-6,67%	-18,73%	-19,96%	-19,96%

AIRC BEST OF U.S. - USD

AIRC BEST OF U.S. - USD in EUR

Mixed funds, USD flexible

Die frühere Wertentwicklung lässt nicht auf zukünftige Renditen schließen und kann nicht als einzige

Fondsporträt

Der Fonds investiert am US-Kapitalmarkt als dynamischer Mischfonds. Er kann nahezu vollständig in Aktien und in mittel- bis langfristigen Abwärtstrends der Aktienmärkte auch ausschließlich in Anleihen investiert sein. Das Währungsrisiko des USD gegen den Euro wird in der Anlageklasse EUR hedged gesichert.

Die Steuerung der Aktien- und Anleihenquoten folgt systematisch dem Verlauf der Märkte. Die Laufzeit der Anleihen (US-Staatsanleihen) wird wie die Aktien- und Anleihenquote prozyklisch gesteuert. Der Anteil der Aktien im Portfolio beträgt mindestens 51 %. In etablierten Abwärtstrends wird dieser Aktienanteil über den Verkauf von Futures-Kontrakten gesichert. Saisonale Aktienübergewichtungen können kurzfristig zu Aktienquoten von ca. 115 % führen.

In die 30 Aktien des DJIA wird mit gleichen Stückzahlen investiert (Average). Die Investitionsquote wird über DJIA-Futures-Hedges gesteuert. Der Aktienanteil des S&P 500-Segments im Fonds wird über Long-Positionen des S&P 500-Futures abgebildet. An der NASDAQ wird nicht in den Index NASDAQ-100, sondern in ein Kernportfolio aus bis zu 10 Aktien mit den dynamischsten Aufwärtsbewegungen investiert. Das Risikomanagement der NASDAQ-100-Aktien erfolgt über anteilige Aktienverkäufe.

Marktkommentar/Fondskommentar

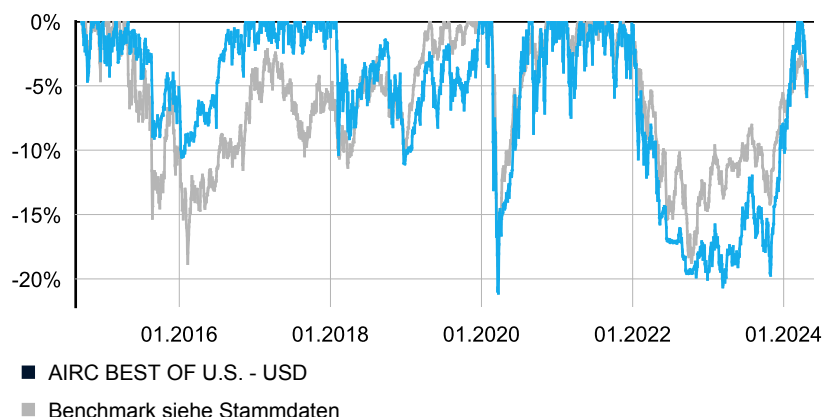
Es war ein Quantensprung im Fondsmanagement. Wir haben das Management von Chancen mit dem Risikomanagement verbunden. Aufwärts entsteht mehr Potential. Die Risiken in den Abwärtsbewegungen werden ausgebremst. Die Algorithmen wurden am 4. April 2016 erstmals im AIRC BEST OF U.S. eingesetzt. Mit einem Drittel des Fondsvolumens kann in bis zu 10 NASDAQ-100-Aktien mit dem stärksten Momentum investiert werden. Ziel der Momentumkäufe sind Aktien, die in einem Homerun unterwegs sind. Der Grafikkartenhersteller NVIDIA hatte solch einen Lauf. Noch erfolgreicher war Tesla. Der Autohersteller war unser erster Tenbagger, also eine Aktie, die sich seit ihrem Kauf verzehnfacht.

Ebenso wichtig wie das Dynamikelement im Umfeld tendenziell steigender Kurse ist das Risikomanagement im fallenden Markt. Nachdem der Fonds im Corona-Crash die Strecke vom Allzeithoch bis auf eine Aktienquote von null Prozent in drei Wochen zurücklegte, und anschließend im noch ungläubigen Marktumfeld erneut investierte, kam es im Jahr 2022 wieder einmal darauf an. Im Wochentakt reduzierten die Investments in S&P 500 und DJIA ihre Aktienquote über den Verkauf von Futures-Kontrakten. Das NASDAQ-Drittel des Fonds handelt aus Kosten- und Diversifikationsgründen nur einmal im Monat. Die Grafik der Aktieninvestitionsquote zeigt, dass der Fonds im Jahr 2022 über weite Strecken komplett aus dem Markt war – und anschließend konsequent zurückkam.

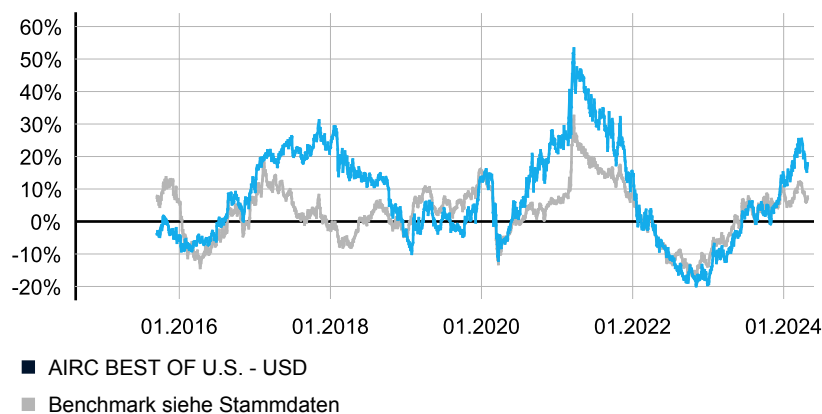
AIRC BEST OF U.S.

Anteilklasse USD

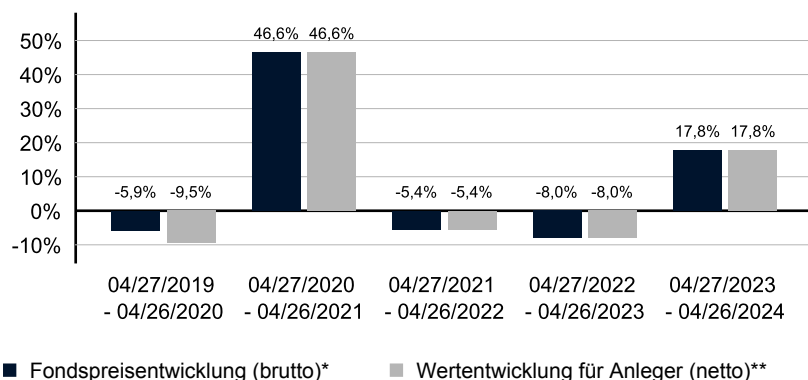
Drawdowns (15.09.2014 bis 26.04.2024)



Rollierende 12-Monatszeiträume (15.09.2014 bis 26.04.2024)



Wertentwicklung vergangene 12-Monatsperioden per 26.04.2024



Die frühere Wertentwicklung lässt nicht auf zukünftige Renditen schließen und kann nicht als einzige Die Wertentwicklung berücksichtigt die Wiederanlage der Ausschüttungen zum Rücknahmepreis und errechnet sich wie folgt:

* brutto = Fondspreisentwicklung in USD nach BVI auf Basis des Rücknahmepreises ohne Berücksichtigung von Ausgabeaufschlägen (auch dargestellt als AIRC US - USD)

** netto = Wertentwicklung für den Anleger in USD inkl. Berücksichtigung eines Ausgabeaufschlages von 4 % in der ersten Periode. Zusätzlich können die Wertentwicklung mindernde Depotkosten entstehen, die in der Wertentwicklung nicht berücksichtigt wurden.

Wichtige Hinweise:

Bitte beachten Sie, dass frühere Wertentwicklungen kein verlässlicher Indikator für die zukünftige Wertentwicklung sind. Alle Angaben sind sorgfältig recherchiert, aber ohne Gewähr. Diese Ausarbeitung ist eine produktbezogene Information und stellt keinen Rat und auch keine Empfehlung dar. Vor einem Erwerb des Fonds ist auf jeden Fall eine kunden- und produktgerechte Beratung durch Ihren Berater erforderlich. Verbindliche Grundlage für den Kauf des Fonds sind das Basisinformationsblatt, der aktuelle Verkaufsprospekt sowie die Jahres- bzw. Halbjahresberichte, die Sie von ihrem Berater oder bei den oben genannten Stellen erhalten. Allgemeine und strategiespezifische Risikohinweise entnehmen Sie bitte dem Verkaufsprospekt. Es ist darauf hinzuweisen, dass Anteile an einem Investmentvermögen und nicht dessen Vermögensgegenstände erworben werden.

Größte Positionen

Meta Platforms Inc. Reg.Shares Cl.A DL-,	4,47%
UnitedHealth Group Inc. Registered Shares	4,05%
CrowdStrike Holdings Inc Registered Shs Cl.	3,89%
Goldman Sachs Group Inc., The Registered	3,45%
NVIDIA Corp. Registered Shares DL-,001	3,42%
Microsoft Corp. Registered Shares DL-,	3,28%
Constellation Energy Corp. Registered	3,15%
Diamondback Energy Inc. Registered	2,99%
Paccar Inc. Registered Shares DL 1	2,95%
Applied Materials Inc.	2,85%

Wertentwicklung Jahr (brutto*)

2024	7,68%	4,11%
2023	10,24%	14,11%
2022	-14,01%	-19,01%
2021	24,96%	15,11%
2020	11,09%	21,97%
2019	15,65%	13,32%
AIRC BEST OF U.S. - USD in EUR		- USD

Stammdaten

ISIN-Code	DE000A1W2BT1
WKN	A1W2BT
Fondswährung	USD
NAV	193,76 USD
Fondsvolumen	14,46 Mio. USD
Anlage-Segmente	Mischfonds, US-Staatsanleihen und US-Aktien, erhöhtes Marktrisiko
Ertragsbehandlung	ausschüttend
Auflagedatum	15.09.2014
Geschäftsjahr	01.10. - 30.09.
Ausgabeaufschlag	4,00%
Verwaltungsvergütung	0,80 % p.a. + erfolgsabhängige Vergütung
Verwahrstellengebühr	0,08 % p.a.
Benchmark	EEA Fund USD Flexible Allocation (EUCA000746)
Kapitalverwaltungsgesellschaft	HANSAINVEST Hanseatische Investmentgesellschaft GmbH
Aktuelle Fondsdaten	www.hansainvest.com
Verwahrstelle	UBS Europe SE, Frankfurt
Fondsmanager	Grohmann & Weinrauter VermögensManagement GmbH