

Marketinginformationen

Fondsportrait

Der Fonds strebt einen langfristigen Kapitalzuwachs bei im Vergleich zum Aktienmarkt systematisch reduziertem Risiko an. Der Fonds orientiert sich an keinem Vergleichsindex. Der Fonds investiert international breit diversifiziert mit Schwerpunkt auf geringvolatilen Qualitätsaktien. Der Investmentprozess erfolgt konsequent regelbasiert (HAC Quant). Dies gilt sowohl für das Risikomanagement (Pfadfinder-System) als auch für die Aktienauswahl. Derivate können zu Absicherungszwecken oder zur Ertragsoptimierung eingesetzt werden.

Rating

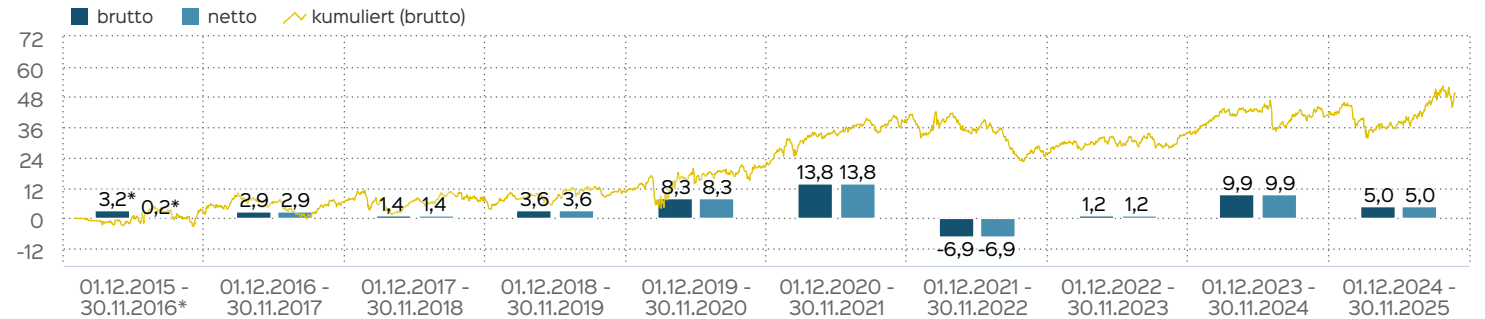


Fondsmanagerkommentar

Der HAC Quant STIFTUNGSFONDS flexibel global (LAC) verzeichnete im November eine moderate Monatsperformance von -0,85 %. Die Jahresrendite bleibt mit 6,12 % solide. Das Marktumfeld war durch eine erhöhte Volatilität geprägt, ausgelöst durch eine Korrektur im US-Technologiesektor und der bevorstehenden FED-Zinsentscheidung. Die Aktienseite, insbesondere US-Technologietitel und US-Markt Derivate, lieferten negative Impulse. Unsere breite Diversifikation in Sachwerten bewährte sich jedoch als Stabilisator: Gold-Zertifikate (+0,32 %) und ein Rohstoff-ETF (+0,12 %) glichen die Aktienverluste teilweise aus. Als Reaktion auf die steigende Unsicherheit haben wir unsere Risikoposition vorsorglich leicht zurückgenommen, indem wir die Gesamtinvestitionsquote kurzfristig reduzierten. Strategisch halten wir die Aktienquote bei 75 %, ergänzt durch einen signifikanten Sachwerte-Anteil von 18 %. Der Ausblick bleibt optimistisch. Dank breiter Diversifikation und aktivem Risikomanagement sind wir gut positioniert, um Stabilität zu wahren und Chancen zu nutzen.

30.11.2025

Wertentwicklung in 12-Monats-Perioden



Die Wertentwicklung in der Vergangenheit ist kein verlässlicher Indikator für die künftige Wertentwicklung. Alle Wertentwicklungen gehen von einer Wiederanlage der Ausschüttungen und einem Anlagebetrag von 1.000 EUR aus und umfassen jeweils zwölf Monate. Die mit einem * gekennzeichneten Werte beziehen sich auf einen kürzeren Zeitraum (seit Auflegung). Nettowertentwicklung: Neben sämtlichen im Fonds anfallenden Kosten wird auch der jeweilige Ausgabeaufschlag von 3,00 % des Anlagebetrags (= 29,13 EUR) berücksichtigt. Dieser wird zu

Beginn des dargestellten Wertentwicklungszeitraumes vom Anlagebetrag abgezogen. Der Rücknahmeabschlag, sofern ein solcher erhoben wird, wird bei der Rückgabe der Fondsanteile abgezogen. Eine eventuell anfallende, die Wertentwicklung mindernde Depotgebühr bleibt außer Betracht. Bruttowertentwicklung: Entspricht der Nettowertentwicklung, berücksichtigt aber keinen Ausgabeaufschlag.

Wertentwicklung in Perioden

| | kumuliert | p.a. |
|----------------|-----------|--------|
| laufendes Jahr | 7,17 % | |
| 1 Monat | 0,20 % | |
| 3 Monate | 5,62 % | |
| 6 Monate | 9,69 % | |
| 1 Jahr | 5,47 % | 5,47 % |
| 3 Jahre | 19,59 % | 6,13 % |
| 5 Jahre | 25,48 % | 4,64 % |
| 10 Jahre | | |
| seit Auflegung | 50,98 % | 4,22 % |

Die frühere Wertentwicklung lässt nicht auf zukünftige Renditen schließen.

Kennzahlen

| | |
|------------------------------|----------|
| Investitionsgrad | 98,22 % |
| LiquidityRatio | 0,956195 |
| VaR | 7,14 % |
| Dauer des Verlustes in Tagen | 426 |
| Sharpe Ratio | 0,37 |
| Volatilität | 8,36 % |
| Max Drawdown | -10,25 % |
| Drawdown | -0,94 % |
| Anzahl negativer Monate | 12 |
| Anzahl positiver Monate | 24 |
| Anteil positiver Monate | 66,67 % |
| Schlechtester Monat | -5,04 % |
| Bester Monat | 3,51 % |

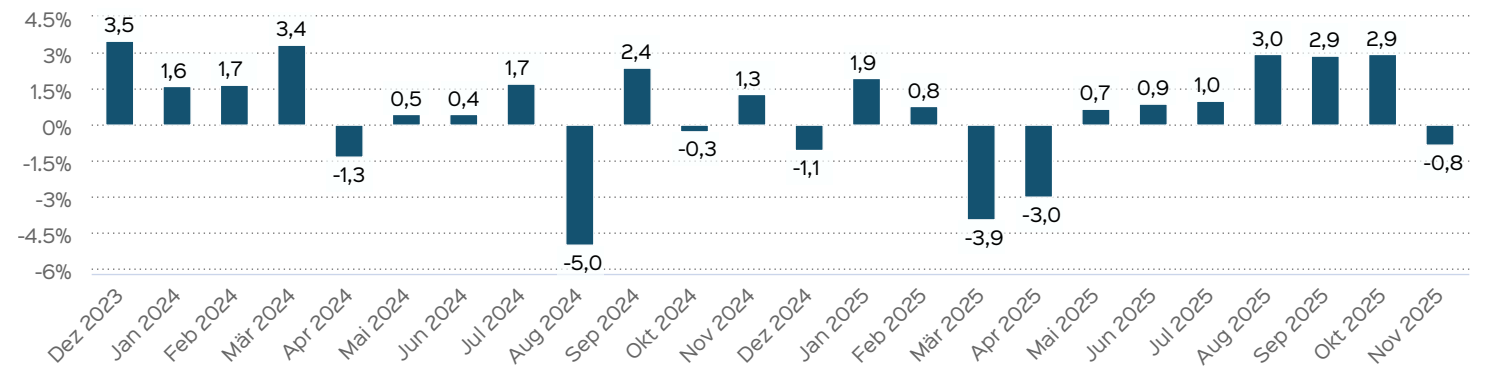
Fondsprofil

| | |
|---------------------------------|--|
| Fondsname | HAC Quant STIFTUNGSFONDS flexibel global |
| Anteilscheinklasse | LAC |
| ISIN | LU1315150497 |
| WKN | A143AL |
| Fondskategorie | Aktienfonds |
| Auflegungsdatum | 30.12.2015 |
| Gesamtfondsvermögen | 79,09 Mio. EUR |
| NAV | 30,65 EUR |
| Ausgabepreis | 31,57 EUR |
| Rücknahmepreis | 30,65 EUR |
| Anteilklassenwährung | EUR |
| Aktives Management | ja |
| Ausgabeaufschlag | 3,00 % |
| Rücknahmeabschlag | 0,00 % |
| Geschäftsjahresende | 30. Juni |
| Ertragsverwendung | Ausschüttung |
| TER (= Laufende Kosten) | 2,53 % |
| Verwaltungsvergütung | davon 2,05 % p.a. |
| Verwahrstellenvergütung | davon 0,05 % p.a. |
| Erfolgsabhängige Vergütung | Nein |
| VL-fähig | ja |
| Sparplanfähig | ja |
| Einzelanlagefähig | ja |
| Vertriebszulassung | AT, CH, DE, LU |
| Cut-off time | 16:00 Uhr |
| Mindestkapitalbeteiligungsquote | min. 51% |

Wertentwicklung auf Monatsbasis

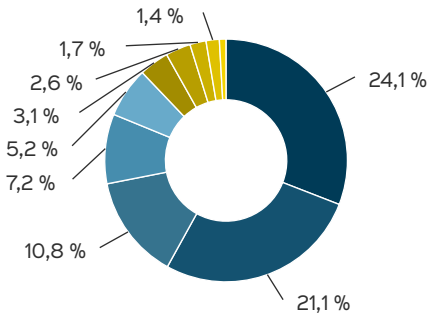
Alle Angaben in Prozent

| Jahr | Jan | Feb | Mär | Apr | Mai | Jun | Jul | Aug | Sep | Okt | Nov | Dez | Wertentwicklung KJ |
|------|------|------|-------|-------|------|-------|------|-------|------|-------|-------|-------|--------------------|
| 2023 | 2,31 | 0,63 | -1,23 | 1,03 | 0,53 | -0,42 | 1,93 | -0,89 | 0,18 | -1,97 | 0,73 | 3,51 | 6,39 |
| 2024 | 1,61 | 1,69 | 3,35 | -1,34 | 0,46 | 0,43 | 1,74 | -5,04 | 2,39 | -0,27 | 1,27 | -1,09 | 5,04 |
| 2025 | 1,92 | 0,77 | -3,94 | -3,03 | 0,68 | 0,89 | 0,99 | 2,96 | 2,91 | 2,93 | -0,85 | | 7,17 |



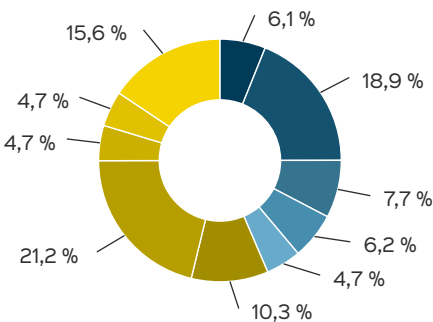
Die frühere Wertentwicklung lässt nicht auf zukünftige Renditen schließen.

Anlagestruktur nach Branchen



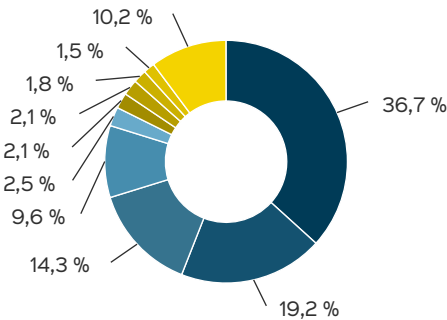
- Technologie (24,1 %)
- Industrieunternehmen (21,1 %)
- Verbrauchsgüter (10,8 %)
- Finanzdienstleister (7,2 %)
- Basiskonsumgüter (5,2 %)
- Grundstoffe (3,1 %)
- Telekommunikation (2,6 %)
- Versorgungsunternehmen (1,7 %)
- Gesundheitswesen (1,4 %)
- Sonstige (0,7 %)

Marktkapitalisierung



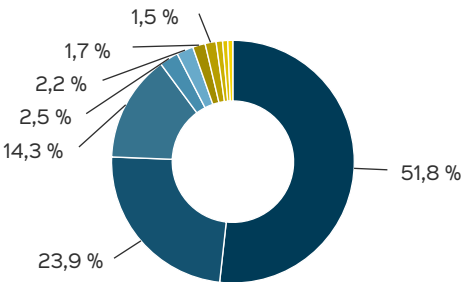
- > 500 Mrd. (6,1 %)
- > 100 Mrd. (18,9 %)
- > 50 Mrd. (7,7 %)
- > 20 Mrd. (6,2 %)
- > 10 Mrd. (4,7 %)
- > 5 Mrd. (10,3 %)
- > 2 Mrd. (21,2 %)
- > 1 Mrd. (4,7 %)
- > 500 Mio. (4,7 %)
- Sonstiges (15,6 %)

Anlagestruktur nach Ländern



- USA (36,7 %)
- Deutschland (19,2 %)
- Japan (14,3 %)
- Irland (9,6 %)
- Schweiz (2,5 %)
- Großbritannien (2,1 %)
- Mexiko (2,1 %)
- Kasse (1,8 %)
- Bermuda (1,5 %)
- Sonstige (10,2 %)

Anlagestruktur nach Währungen



- US-Dollar (51,8 %)
- Euro (23,9 %)
- Japanischer Yen (14,3 %)
- Schweizer Franken (2,5 %)
- Mexikanischer Peso (2,2 %)
- Britisches Pfund (1,7 %)
- Australischer Dollar (1,5 %)
- Südafrikanischer Rand (0,9 %)
- Polnischer Zloty (0,7 %)
- Sonstige (0,7 %)



Der Gesamtrisikoindikator hilft Ihnen, das mit diesem Produkt verbundene Risiko im Vergleich zu anderen Produkten einzuschätzen. Er zeigt, wie hoch die Wahrscheinlichkeit ist, dass Sie bei diesem Produkt Geld verlieren, weil sich die Märkte in einer bestimmten Weise entwickeln oder wir nicht in der Lage sind, Sie auszubezahlen. Wir haben dieses Produkt auf einer Skala von 1 bis 7 in die Risikoklasse 3 eingestuft, wobei 3 einer mittelniedrigen Risikoklasse entspricht. Das Risiko potenzieller Verluste aus der künftigen Wertentwicklung wird als mittelniedrig eingestuft. Bei ungünstigen Marktbedingungen ist es unwahrscheinlich, dass die Fähigkeit beeinträchtigt ist, Ihr Rückgabeverlangen auszuführen.

Chancen

- Die im Fonds angewandte, auf langfristigen Kapitalzuwachs ausgerichtete, regelbasierte Aktienausswahl nutzt das Potenzial mehrerer Renditequellen, u.a. geringe Volatilität, vorteilhaftes Momentum sowie günstige fundamentale Bewertungskriterien.
- Der Fonds verfolgt eine flexible Anlagepolitik ohne starre Benchmark-Orientierung.
- Der Fonds investiert grundsätzlich zu einem hohen Anteil in Aktien und damit in Sachwerte.
- Die Möglichkeit, Derivate einzusetzen, bietet zusätzliche Renditepotenziale wie auch die Chance, bei vom Pfadfinder-System erkannten Marktrisiken das Fondsvermögen abzusichern.

Der Risikoindikator beruht auf der Annahme, dass Sie das Produkt 5 Jahre halten. Wenn Sie die Anlage frühzeitig einlösen, kann das tatsächliche Risiko erheblich davon abweichen und Sie erhalten unter Umständen weniger zurück.

Risiken

- Die vom Fonds erworbenen Vermögensgegenstände sind generalen Trends an den Märkten ausgesetzt.
- Veräußert der Anleger seine Fondsanteile zu einem Zeitpunkt, in dem die Kurse der in diesem Fonds befindlichen Vermögensgegenstände gegenüber dem Zeitpunkt seines Anteilerwerbs gefallen sind, so erhält er das von ihm investierte Geld nicht vollständig zurück.
- Die Bonität der Emittenten etwaiger vom Fonds erworbenen Anleihen und Zertifikate kann sich verschlechtern. Emittenten können unter Umständen zahlungsunfähig werden, wodurch der Wert dieser Wertpapiere ganz oder teilweise verloren gehen kann.
- Der Fonds darf zu Absicherungszwecken oder zur Ertragsoptimierung Derivate einsetzen. Dadurch erhöhte Chancen gehen mit erhöhten Risiken einher. Eine Absicherung gegen Verluste kann auch die Gewinnchancen des Fonds verringern.
- Informationen zu weiteren Risiken können dem [Basisinformationsblatt](#) und dem [VKP](#) entnommen werden.
- Insbesondere weist der Fonds aufgrund seiner Zusammensetzung und des möglichen Einsatzes von Derivaten erhöhte Schwankungen des Anteilpreises auf.

Fondsberaterportrait

Die HAC VermögensManagement AG ist ein in Hamburg beheimateter, unabhängiger Vermögensverwalter. Bei HAC haben wir uns dazu entschieden, sowohl unser Risikomanagement (Pfadfinder-System) als auch unseren Aktienauswahlprozess konsequent regelbasiert (HAC Quant) aufzustellen. Wir sind davon überzeugt, durch regelbasierte Prozesse kognitiv bedingte Fehlentscheidungen vermeiden und systematische Outperformance-Chancen erzielen zu können.

Von der Vereinigung Technischer Analysten Deutschlands wurde sowohl unsere Methodik zum Risikomanagement (2009) als auch jene zur Aktienauswahl (2019) mit VTAD Awards ausgezeichnet. Für unsere defensive Strategie im HAC Quant RENDITEPLUS und unsere flexible Strategie im HAC Quant STIFTUNGSFONDS erhielten in den vergangenen Jahren mehrfach Bestnoten von Morningstar, FWW FundStars sowie die Euro Fondsnote 1.

Vermögensaufteilung

| | |
|-------------|---------|
| Aktien | 77,81 % |
| Zertifikate | 10,88 % |
| Fonds | 8,20 % |
| Kasse | 1,78 % |
| Derivate | 1,33 % |

Vermögensaufteilung inkl. Derivate

| | |
|-------------|----------|
| Aktien | 121,10 % |
| Zertifikate | 10,88 % |
| Fonds | 8,20 % |
| Kasse | -40,18 % |

Kontakt: Vertriebspartner

HAC VermögensManagement AG
Osterbekstraße 90a
22083 Hamburg
Telefon: 040 / 611 848-0
Telefax: 040 / 611 848-28
E-Mail: info@hac.de
Internet: <http://www.hac.de>

Verwaltungsgesellschaft

HANSAINVEST
Hanseatische Investment-GmbH
Kapstadtring 8
22297 Hamburg
Telefon: (0 40) 3 00 57 - 0
Telefax: (0 40) 3 00 57 - 60 70
E-Mail: info@hansainvest.de
Internet: <http://www.hansainvest.com>

Kontakt: Fondsmanager

HAC VermögensManagement AG
Osterbekstraße 90a
22083 Hamburg
Telefon: 040 / 611 848-0
Telefax: 040 / 611 848-28
E-Mail: info@hac.de
Internet: <http://www.hac.de>

Wichtige Hinweise

Quelle aller Daten, sofern nicht anders angegeben: HANSAINVEST.

Dies sind Marketinginformationen. Bitte lesen Sie den [Verkaufsspekt](#) und das [Basisinformationsblatt](#) bevor Sie eine endgültige Anlageentscheidung treffen. Grundlage für den Kauf sind die jeweils gültigen Verkaufsunterlagen, die ausführliche Hinweise zu den einzelnen mit der Anlage verbundenen Risiken enthalten. Der Verkaufsspekt und die wesentlichen Anlegerinformationen sind ausschließlich in deutscher Sprache in elektronischer Form erhältlich. Auf Wunsch senden wir Ihnen Druckstücke kostenlos zu.

In dem Dokument Nachhaltigkeitsbezogene Offenlegungen finden Sie Informationen über die nachhaltigkeitsrelevanten Aspekte gemäß der Verordnung (EU) 2019/2088 in Bezug auf den beworbenen Fonds.

Der Nettoinventarwert von Investmentfonds unterliegt in unterschiedlichem Maße Schwankungen und es gibt keine Garantie dafür, dass die Anlageziele erreicht werden. Es besteht die Gefahr, dass der Anleger durch den Erwerb der Anlage einen finanziellen Verlust erleidet. Mit dem Erwerb der beworbenen Anlage erwirbt der Anleger lediglich Anteile an einem Fonds und nicht die im Fonds enthaltenen Basiswerte, wie z.B. ein Gebäude oder die Aktie eines Unternehmens.

Die Wertentwicklung wird nach der [BVI-Methode](#) ermittelt. Informationen zur genauen Berechnungsweise der Wertentwicklungen erhalten Sie im Internet unter [Rechenartenbeschreibung](#).

Die zukünftige Wertentwicklung unterliegt der Besteuerung. Diese ist von der persönlichen Situation des jeweiligen Anlegers abhängig und kann sich in der Zukunft ändern.

Das Gesamtfondsvermögen bezieht sich auf das Fondsvermögen aller zum Fonds zugehörigen Anteilsklassen. Dabei wird das Gesamtfondsvermögen in der Währung der Anteilsklasse ausgewiesen, die als erstes aufgelegt wurde.

Die angegebenen laufenden Kosten (Gesamtkostenquote) fielen im letzten Geschäftsjahr des Sondervermögens an; bei neu aufgelegten Fonds handelt es sich um eine Schätzung für das erste Geschäftsjahr. Die anfallenden Kosten können von Jahr zu Jahr schwanken und

verringern die Ertragschancen des Anlegers. Nähere Informationen zu den Kosten und zu einer etwaigen Erfolgsvergütung und deren Zusammensetzung sind aus den wesentlichen Anlegerinformationen zu entnehmen.

Es wird keine Erfolgsvergütung berechnet.

© 2025 Morningstar. Alle Rechte vorbehalten. Die hierin enthaltenen Informationen: (1) sind für Morningstar und/oder ihre Inhalte-Anbieter urheberrechtlich geschützt; (2) dürfen nicht vervielfältigt oder verbreitet werden; und (3) deren Richtigkeit, Vollständigkeit oder Aktualität wird nicht garantiert. Weder Morningstar noch deren Inhalte-Anbieter sind verantwortlich für etwaige Schäden und Verluste, die aus der Verwendung dieser Informationen entstehen.

Die in den gegebenenfalls dargestellten Anlagestrukturen oder Vermögensaufteilungen angegebenen Prozentwerte beziehen sich generell auf das gesamte Fondsvermögen. Für die Darstellung einzelner Strukturen wird jeweils nur eine Teilmenge der Vermögensarten als Basis verwendet (z.B. bei Branchen nur der Aktienanteil), so dass in der Summe nicht zwingend 100% erreicht werden.

Die Darstellung der Top Wertpapiere (sofern angezeigt) erfolgt für maximal 60% des Fondsvermögens.

Bei den dargestellten Werten handelt es sich um gerundete Werte, so dass die Summe der Werte von 100 % abweichen kann.

Die Cut-off time bezeichnet den täglichen Orderannahmeschluss der Verwahrstelle des Fonds. Sie wird bei der depotführenden Stelle des Anlegers regelmäßig früher liegen.

Dieses Dokument und die in ihm enthaltenen Informationen richten sich nicht an US-Personen und dürfen nicht in den USA verbreitet werden.

Eine Zusammenfassung der Anlegerrechte in deutscher Sprache können Sie auf unserer Website unter [Compliance](#) erhalten.

Der Vertrieb des Fonds kann jederzeit in Übereinstimmung mit den Vorschriften des KAGB widerrufen werden.